


“Ictus: le novità apportate nel PDTA. Formazione per le Reti Cliniche Regionali”

 ARCS Azienda Regionale di Coordinamento per la Salute	PDTA del paziente con ICTUS CEREBRALE FASE ACUTA	Versione n. 00 del 08/04/2021
---	--	----------------------------------

PDTA DEL PAZIENTE CON ICTUS CEREBRALE FASE ACUTA



B - Balance
Disturbo dell'equilibrio

E - Eye
Perdita del campo visivo

F - Face
La bocca è storta

A - Arm
Uno o più arti sono deboli

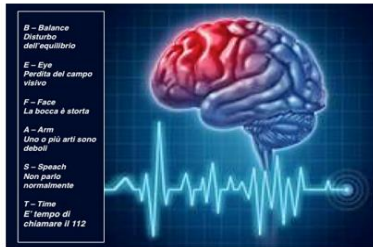
S - Speech
Non parlo normalmente

T - Time
E' tempo di chiamare il 112

ARCS Azienda Regionale di Coordinamento per la Salute
Sede legale Udine - Via Pozzuolo 330 Tel.: + 39 0432/6438010
P. IVA/C.F. 025481202038 PEC: arcs@cartaservizi.fvg.it

Roberta Chiangetti SC Coordinamento Reti Cliniche
23 novembre 2021

PDTA DEL PAZIENTE CON ICTUS CEREBRALE FASE ACUTA



ARCS Azienda Regionale di Coordinamento per la Salute
 Via S. Maria della Pace, 10 - 33100 Udine (UD) - Tel. 0432/499999
 P. IVA n. 02461930309 - PEC: arcs@arcs.fvg.it

OBIETTIVI

Descrivere il percorso diagnostico, terapeutico e assistenziale del paziente colpito da ictus acuto, con il molteplici obiettivo di:

1. uniformare i comportamenti dei professionisti che trattano il paziente, avvicinandoli alle raccomandazioni evidence based;
2. qualificare i livelli di assistenza e trattamento, secondo criteri di appropriatezza ed efficacia;
3. creare integrazione tra strutture/professionisti, mediante l'uso di strumenti e linguaggi condivisi.

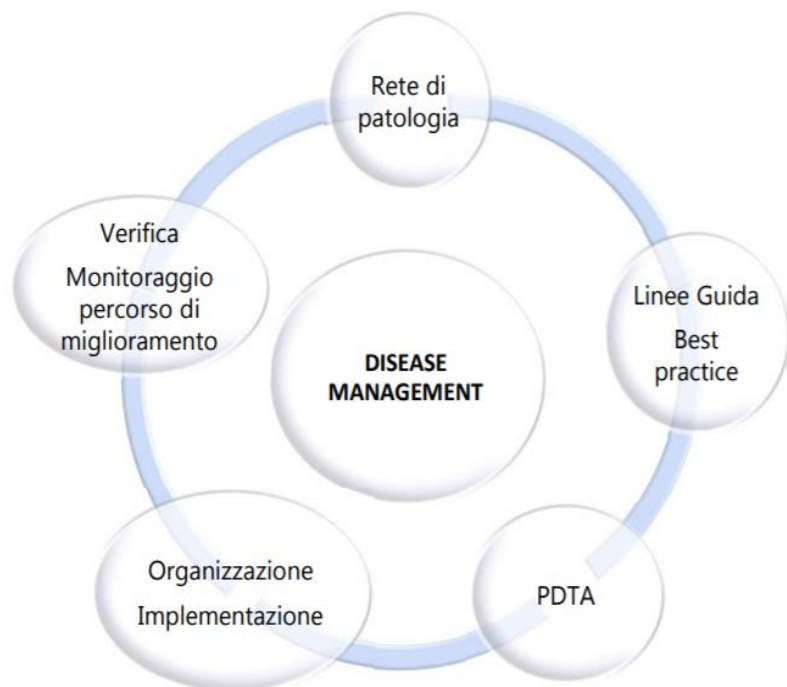


A cura della Rete per la presa in carico dei pazienti con ICTUS	
Gian Luigi Gigli	Coordinatore della Rete, Neurologo, Clinica Neurologica Udine, ASUFC
Daniela Cargnelutti	Neurologa, Neurologia PO Udine, ASUFC
Fabio Chiodo Grandi	Associazione ALICE ARCS FVG
Serena D'Agostini	Neurologa , Dipartimento Diagnostica per immagini, PO Udine, ASUFC
Maria Carmela Florio	MMG, ASUGI
Tullio Giorgini	Fisiatra, PO Genavutta , ASUFC
Paolo Manganotti	Neurologo, Clinica Neurologica Trieste, ASUGI
Vincenzo Mione	Centrale Operativa SORES
Paolo Passadore	Neurologo, Neurologia PO Pordenone, ASFO
Pier Paolo Pillinini	Pronto Soccorso - Med. d'Urgenza - PO "Alto Friuli - Collinare - Medio Friuli", ASUFC
Michele Rana	Neurologo, Neurologia PO Gorizia, ASUGI
Massimo Sponza	Radiologo Interventista, Dipartimento Diagnostica per Immagini, PO Udine
Stefania Tomè	Fisioterapista, Dipartimento di Assistenza Primaria Aziendale, ASFO
Gruppo redazionale	
Paola Caruso	Neurologa, Clinica Neurologica Trieste, ASUGI
Carolina Gentile	Neurologa, Neurologia PO Gorizia, ASUGI
Gian Luigi Gigli	Neurologo, Clinica Neurologica Udine, ASUFC
Tullio Giorgini	Fisiatra, PO Genavutta , ASUFC
Francesco Janes	Neurologo, Clinica Neurologica Udine, ASUFC
Simone Lorenzut	Neurologo, Neurologia PO Udine, ASUFC
Giovanni Merlino	Neurologo, Clinica Neurologica Udine, ASUFC
Marcello Naccarato	Neurologo, Clinica Neurologica Trieste, ASUGI
Michele Rana	Neurologo, Neurologia PO Gorizia, ASUGI
Stefania Tomè	Fisioterapista, Dipartimento di Assistenza Primaria Aziendale ASFO
Luca Zanet	Neurologo, Neurologia PO Pordenone, ASFO

Ruolo dei professionisti della Regione

- Vengono chiamati a comporre le Reti di Patologia
- Scrivono i PDTA, utilizzando anche le LLG di riferimento
- Identificano gli strumenti (informatici, tecnologici, terapeutici,) necessari al *disease management* (HTA)
- Identificano gli indicatori che verranno tradotti negli obiettivi delle linee di gestione
- Sono chiamati a implementare, assieme agli altri professionisti individuati, il percorso di cura
- Sono i responsabili della diffusione delle conoscenze specifiche a livello aziendale
- Concorrono a raggiungere gli obiettivi specifici

Le reti sono funzionali al miglioramento dell'efficacia e dell'efficienza, garantendo al paziente percorsi agili e flessibili di integrazione delle attività di prevenzione, diagnosi, cura, riabilitazione e fine vita, tramite la presa in carico (responsabilizzazione)



Un PDTA favorisce l'integrazione fra gli operatori, riduce la variabilità clinica, diffonde la EBM-EBN ed i concetti relativi all'utilizzo congruo delle risorse e alla valutazione dei processi e degli esiti, mediante indicatori, attivando il percorso virtuoso della qualità.

La premessa.....



DECRETO DEL DIRETTORE GENERALE

dott. Giuseppe Tonutti
nominato con deliberazione della Giunta Regionale n° 2269 del 27.12.2019

coadiuvato per l'espressione dei pareri di competenza:
dal Direttore amministrativo dott.ssa Elena Cussigh nominato con decreto n. 133 del 21/05/2020
e dal Direttore sanitario dott. Maurizio Andreatti nominato con decreto n. 15 del 15/01/2020

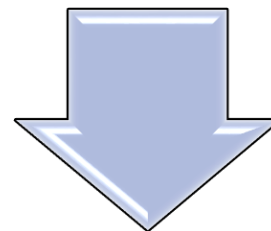
N. 209

DEL 30/09/2020

AVENTE AD OGGETTO:

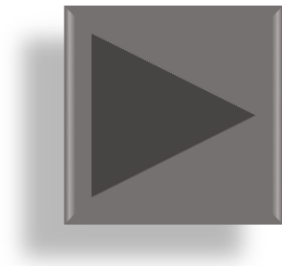
ADOZIONE DEL DOCUMENTO "MODELLO PER LA GESTIONE DELLE RETI CLINICHE DI PATOLOGIA"

- 1 delineare un modello di riferimento per integrare in modo efficace i professionisti;
- 2 coordinare e sviluppare servizi, condividere risorse,
- 3 integrazione con le architetture organizzative delle singole Aziende Sanitarie.



- 1 omogeneizzare il grande numero di provvedimenti fino ad ora adottati a livello regionale sotto un unico modello gestionale;
- 2 semplificazione e razionalizzazione delle attività connesse alle finalità delle reti;
- 3 costante monitoraggio degli esiti utili alla revisione dei processi finalizzati al miglioramento continuo dei servizi offerti.

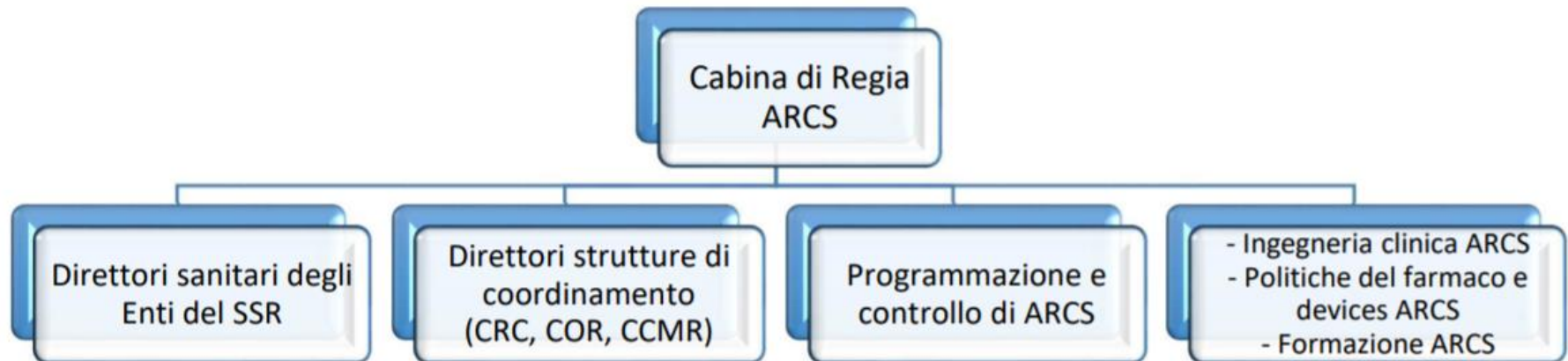
Le diverse reti fino ad ora attivate sono quindi ricondotte all'organizzazione prevista nel presente documento e ricollocate in seno alle SOC di riferimento



La Cabina di Regia

ARCS costituisce e coordina la Cabina di Regia, che ha il compito di tradurre in atti di programmazione gli indirizzi politici e di coordinare le componenti cliniche, organizzative e tecnologiche. Attraverso la Programmazione e Controllo di ARCS viene garantita la gestione del cruscotto direzionale e il monitoraggio degli indicatori e degli esiti che alimentano i flussi informativi regionale e nazionali.

La Cabina di Regia è coordinata dal Direttore sanitario di ARCS ed è composta dai Direttori sanitari degli Enti SSR, dai Direttori delle tre strutture di coordinamento (CRC, COR e CCMR), dalla Programmazione e controllo, Ingegneria clinica, Politiche del farmaco, dispositivi medici e protesica e Centro Regionale di Formazione di ARCS.



I Nuclei funzionali aziendali

Ogni Ente del SSR costituisce e formalizza il Nucleo funzionale aziendale, formato dai professionisti di riferimento con il compito di rendere e mantenere operativi nei termini clinico-assistenziali e tecnologico-organizzativi i contenuti dei documenti prodotti (PDTA, Linee di indirizzo, ecc).

Il nucleo funzionale aziendale deve essere pertanto costituito da figure sanitarie multiprofessionali e multidisciplinari e da professionisti con competenze direzionali trasversali. La composizione del nucleo funzionale aziendale è quindi variabile in funzione delle competenze richieste dallo specifico percorso clinico assistenziale da implementare.

Per la parte direzionale, organizzativa e tecnologica il nucleo funzionale aziendale dovrà prevedere la presenza di:

- Direzione Medica Ospedaliera e Distrettuale;
- Direzione delle Professioni Sanitarie;
- Programmazione e controllo;
- Formazione;
- Servizi tecnici/informativi.

Gli Enti del SSR tengono aggiornato l'elenco dei componenti del proprio nucleo funzionale aziendale e ne comunicano ogni variazione alla struttura di coordinamento di riferimento che provvede all'aggiornamento dei nominativi sulla sezione del sito web dedicata alle reti cliniche.

ARCS garantisce, in ottemperanza alla delibera 2195/2019, il percorso formativo necessario alla condivisione del modello e degli obiettivi comuni.

I *link professional*

La parte “variabile” è costituita da professionisti dalle specifiche competenze clinico assistenziali coerenti ai mandati di implementazione dei documenti di indirizzo che verranno proposti di volta in volta e che va ad affiancarsi integrando i suddetti componenti trasversali del nucleo funzionale.

Questi professionisti rappresentano i *link professional* (LP, professionisti di riferimento) che convivono nelle strutture sanitarie e che gestiscono l'attività sui pazienti. Il loro ruolo è quello di promuovere i PDTA specifici per patologia, le linee di indirizzo e le buone pratiche delle diverse reti cliniche all'interno della propria Azienda, favorendo il miglioramento delle conoscenze teoriche e pratiche dei singoli operatori e delle singole strutture.

Gli Enti del SSR tengono aggiornato l'elenco dei componenti del proprio nucleo funzionale aziendale e dei *link professional* coinvolti relativamente ai diversi ambiti di interesse e ne comunicano tempestivamente ogni variazione alla cabina di regia che provvede all'aggiornamento dei nominativi sulla sezione del sito web dedicata alle reti cliniche.

I link professional: chi siamo

SETTING	PROFESSIONISTI COINVOLTI		
ASSISTENZA TERRITORIALE	1 MMG	1 Infermiere di distretto (PUA)	
PS- Med Urg hub	1 Medico	1 Infermiere	
PS Spoke*	1 Medico	1 Infermiere	
Radiologia /Radiologia Interventistica	1 Radiologo Hub		
STROKE	1 Neurologo	1 Infermiere	
TER.GEN hub	1 Anestesista		
Degenza neurologica hub	1 Neurologo	1 Infermiere case manager	
Degenza neurologica spoke	1 Medico	1 Infermiere	
Degenza internistica hub	1 Medico	1 Infermiere	
Degenza internistica spoke	1 Medico	1 Infermiere	
Riabilitazione hub/spoke	1 Fisiatra	1 Fisioterapista	1 Logopedista



I link professional: chi siamo ASUFC

SETTING	PROFESSIONISTI	
ASSISTENZA TERRITORIALE	1 MMG	KATIA ROMANO Coordinatore AFT Valli Carniche
	1 Infermiere di distretto (PUA)	MARINA DEL FABBRO Distretto di Cividale
PS- Med Urg hub	1 Medico	NADIA CALABRESE SOC Pronto Soccorso e Medicina d'Urgenza - Ospedale di Udine
	1 Infermiere	AGNESE PETRIS Pronto Soccorso - Ospedale di Udine
PS Spoke*	1 Medico	PIERPAOLO PILLININI Direttore SOC Pronto Soccorso - Ospedale di Tolmezzo
	1 Infermiere	STEFANO DE VECCHIS SOC Pronto Soccorso - Ospedale di Tolmezzo
Radiologia /Rad. Interventistica	1 Radiologo Hub	MASSIMO SPONZA Direttore SOC Diagnostica Angiografica e Radiologia interventistica - Ospedale di Udine
STROKE	1 Neurologo	IACOPO CANCELLI SOC Neurologia - Ospedale di Udine

I link professional: chi siamo ASUFC

	1 Infermiere	GLORIA PELLARIN SOC Neurologia – Ospedale di Udine
TER.GEN hub	1 Anestesista	PAOLA DE STEFANIS SOC Anestesia e Rianimazione 2 – Ospedale di Udine
Degenza neurologica hub	1 Neurologo	FRANCESCO BAX SOC Clinica Neurologica e Neuroriabilitazione – Ospedale di Udine
	1 Infermiere case manager	ANTONELLA MATTIUSI SOC Neurologia – Ospedale di Udine
Degenza internistica hub	1 Medico	LEONARDO ALBERTO SECHI Direttore SOC Clinica Medica – Ospedale di Udine
	1 Infermiere	SARA CATTARUZZA SOC Medicina Interna 1 – Ospedale di Udine
Degenza internistica spoke	1 Medico	VALERIA ROSSETTO SOC Medicina Interna – Ospedale di San Daniele
	1 Infermiere	TAMARA STRIZZOLO SOC Medicina interna – Ospedale di Palmanova
Riabilitazione hub/spoke	1 Fisiatra	EMANUELE BIASUTTI Direttore SOC UGC, Medicina Fisica e Riabilitazione Generale - IMFR
	1 Fisioterapista	GIULIA GAGLIOLO IMFR
	1 Logopedista	ISOLDA DI NARDA Ospedale di Udine

I link professional: chi siamo ASFO

SETTING	FIGURA PROFESSIONALE	NOMINATIVO
ASSISTENZA TERRITORIALE	MMG Infermiere di distretto (PUA)	Gino CANCIAN Donatella MUZ
PS - Med Urg Hub	Medico Infermiere	Laura DE SANTI PS PN - Cristian VICENZOTTO Med Urg - Jessica DOTTO
PS - Med Urg Spoke	Medico Infermiere	Fabiana NASCIMBEN PO Svito - Eleonora MANIAGO PO Spilimbergo - Cristina BERNARDON
Radiologia /Radiologia Interventistica Hub	Radiologo	Mauro Valentino BISCOSI
STROKE	Neurologo Infermiere	Stefano NOVELLO Arianna MANIAGO
Degenza neurologica Hub	Neurologo Infermiere case manager	Luca ZANET Arianna MANIAGO
TER.GEN hub	Anestesista	Nadia TODESCO
Degenza internistica Hub	Medico Infermiere	Stefania RONDINELLA Federica FASAN

I link professional: chi siamo

ASFO

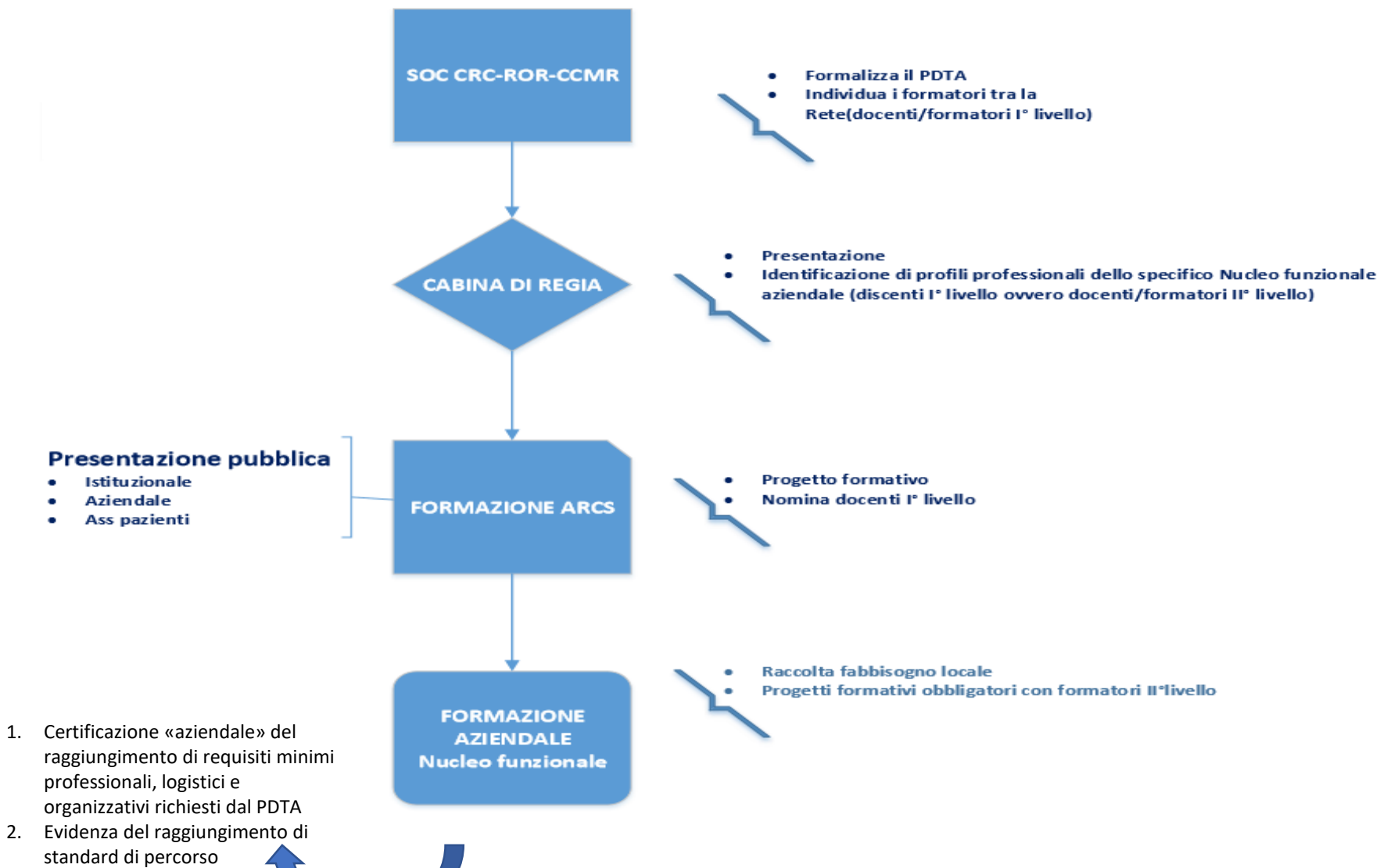
Degenza internistica Spoke	Medico Infermiere	Antonio PROVENZANO Martina LORENZET
Riabilitazione Hub/Spoke	Fisioterapista Logopedista Fisiatra	Mirca ARRIGONI Cristina ZANARDO Fanny MENEGUZZI Andrea CELIA

I link professional: chi siamo

ASUGI

SETTING	PROFESSIONISTI COINVOLTI		
	Medico	infermiere	logopedista
Ass. Territoriale	MMG v. mail dr. Samani	Inf. Distr: Baskar Barbara Vanessa Stemberger	
P.S. Med. Urg. Hub	Franco Cominotto	Farnesca Russo	
PS Spoke	Massimo Fioretti	Alessia Bedon	
Radiologia	Maja Ukmar	Rossella Delle Donne	
Stroke	Marcello Naccarato Paola Caruso	Roberta Moro	
Ter. Gen Hub			
Degenza Neurologica Hub	Giovanni Furlanis Tatiana Cattaruzza	Enrica Musilli	
Deg. Neur. Spoke	Rana Michele (GO)	Monia Brach	
Deg. Internistica Hub		Antonella Geri	
Deg. Intern. Spoke		Francesca Petini	
Riabilitazione Hub/Spoke	Lucia Bonzi	Tatiana Levec - Fisioterapista	Caterina Sirabella

Schema generale di implementazione per i PDTA



Buon lavoro !

