
 REGIONE AUTONOMA  
FRIULI VENEZIA GIULIA

Percorso  
Diagnostico  
Terapeutico  
Assistenziale



GOVERNOCLINICO

Percorso assistenziale  
del paziente candidato  
al trapianto di cuore

# PDTA e la figura del CASE-MANAGER

**dr Giorgio GUZZI**

**SOC Cardiocirurgia**

**Dip.to CardioToracico**

**ASUFC – POU “S. Maria della Misericordia”**

**UDINE**

# **PDTA**

## **Percorso Diagnostico Terapeutico Assistenziale**

- **PERCORSO CLINICO-ASSISTENZIALE DEL PAZIENTE CANDIDATO E SOTTOPOSTO A TRAPIANTO DI CUORE (TCO)**
- **IMPOSTAZIONE GENERALE, PRATICO/ORGANIZZATIVA**

### **OBIETTIVO**

- **UNIFORMARE COMPORTAMENTI DEI PROFESSIONISTI DEI CENTRI DI CARDIOLOGIA E CARDIOCHIRURGIA FVG**
  - **ATTIVITÀ DA EFFETTUARE PER GARANTIRE PRESA IN CARICO DI PAZIENTI DA SOTTOPORRE/SOTTOPOSTI A TCO**
  - **RUOLO E LIVELLI DI COMPETENZA/COMPLESSITÀ INCREMENTALI SPECIFICI DEI DIVERSI CENTRI**

## **BASI**

**MODELLO ORGANIZZATIVO REGIONALE  
DI RIFERIMENTO**



***HUB & SPOKE***

**MEETING MULTIDISCIPLINARI PERIODICI**



**CENTRO TRAPIANTO DI  
CUORE (CTC) REGIONALE**

## NODI RETE “FILIERA CUORE”

Nodo	Funzioni
<p><b>Centro Regionale Trapianti FVG (CRT FVG)</b></p>	<ul style="list-style-type: none"> <li>◊ Coordinamento           <ul style="list-style-type: none"> <li>▪ attività di prelievo</li> <li>▪ rapporti Terapie Intensive – Strutture trapianti</li> <li>▪ trasporto campioni biologici, <i>équipes</i> sanitarie, organi/tessuti nel territorio di competenza</li> <li>▪ raccolta/trasmissione dati pz. in attesa di trapianto, rispettando criteri CNT</li> </ul> </li> <li>◊ Coordinamento/Collaborazione procedure di sicurezza prelievo organi/tessuti</li> <li>◊ Assistenza psicologica famiglie donatori</li> <li>◊ Cura rapporti di collaborazione con           <ul style="list-style-type: none"> <li>▪ autorità sanitarie del territorio di competenza</li> <li>▪ associazioni di volontariato</li> </ul> </li> <li>◊ Promozione/Coordinamento programmi regionali           <ul style="list-style-type: none"> <li>▪ formazione donazione/trapianto</li> <li>▪ promozione trapianti</li> </ul> </li> <li>◊ Partecipazione programmi di sensibilizzazione/divulgazione cultura del dono</li> <li>◊ Garanzia collegamento elettronico con Terapie Intensive FVG coinvolte nel prelievo/Strutture trapianto</li> </ul>
<p><b>Centro Trapianto cuore (CTC) – SOC Cardiocirurgia Udine</b></p>	<ul style="list-style-type: none"> <li>◊ Pianificazione/Coordinamento aspetti organizzativi/assistenziali delle varie fasi percorso di trapianto di cuore (pre-trapianto/prelievo cuore/trapianto/post-trapianto) per pz candidati/destinatari trapianto, potenziali ed effettivi</li> <li>◊ Gestione dati di riferimento, valutazione e fase pre-trapianto</li> <li>◊ Coordinamento gestione clinica pz. nel post-trapianto</li> <li>◊ Sviluppo materiali informativi/Offerta programmi e interventi educativi e di supporto a pz., famiglie e medici durante tutto il processo di trapianto</li> </ul>

## NODI RETE “FILIERA CUORE”

Nodo	Funzioni
<b>Cardiologie Regionali Cardiochirurgia ASUGI</b>	<ul style="list-style-type: none"> <li>● Valutazione/selezione pz. candidabile a trapianto cardiaco</li> <li>● Preparazione pz per inserimento in lista d’attesa di trapianto (dopo accettazione pz, in accordo con CTC)</li> <li>● Coadiuvazione CTC in <i>follow-up</i> pz. in attesa di trapianto</li> <li>● Partecipazione a riunioni multidisciplinari c/o CTC Udine (per casi di pertinenza)</li> <li>● Condivisione <i>follow-up</i> pz. cardiotrapiantato dopo 1 anno trapianto (<i>timing</i>/alternanza <i>follow-up</i> stabilita caso per caso)</li> </ul>
<b>Medici di Medicina Generale (MMG)</b>	<p>Professionista di riferimento territoriale</p> <ul style="list-style-type: none"> <li>● per tutti i pz.</li> <li>● per avvio di percorso cardiologico di cura per pz. con scompenso cardiaco.</li> </ul> <p><b>Dopo trapianto di cuore, i pz. vengono riaffidati al MMG per continuità assistenziale</b></p>



In tutte le fasi del percorso clinico-assistenziale, fondamentale

- collaborazione tra tutti i professionisti
- reciproca condivisione di informazioni cliniche/terapeutiche/assistenziali del pz

(Per favorire le comunicazioni, disponibile linea telefonica dedicata c/o **Ambulatorio Trapianto cardiaco**)

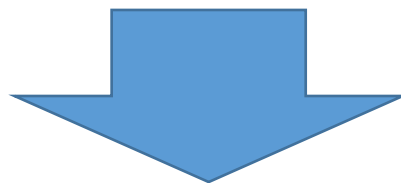
# **CASE MANAGER**

- **LETTERALMENTE COORDINATORE DEL CASO**
- **FIGURA VARIABILE:      **INFERMIERISTICA** (GB, F, D)  
                                  **MEDICA**                     (ALTRI PAESI)**
- **LAVORA ALL'INTERNO DI UN SETTING DEFINITO**
- **COMPITI**
  - **FARSI CARICO DEL PERCORSO INDIVIDUALE DEL PAZIENTE**
  - **RESPONSABILE DELL'EFFETTIVA CONTINUITÀ DEL PERCORSO STESSO**
  - **EVITA UNA PRESA IN CARICO FRAMMENTATA, INEFFICACE ED ANTIECONOMICA**
- **NON DEVE ESSERE UNA “SOVRASTRUTTURA”**
- **MEMBRO DELL'EQUIPE DI CURA ADEGUATAMENTE PREPARATO**

# Il CASE MANAGER nel PDTA TRAPIANTO CUORE

## ● **CARDIOLOGO/CARDIOCHIRURGO** ed **INFERMIERE**

- **FIGURA DI RIFERIMENTO** PER L'INTERO PERCORSO DEL PAZIENTE
- **COORDINA E GESTISCE LE VARIE FASI** (DAL PRE-OPERATORIO AL FOLLOW-UP)
  - NEL **CTC**
  - NEGLI **HUB/SPOKE** DELLA RETE



- **↑ CENTRALITÀ DEL PAZIENTE** NEL PERCORSO TRAPIANTO DI CUORE

## PERCORSO ASSISTENZIALE PZ CANDIDATO A TCO

Fasi del percorso	Attività
<b>Pre-trapianto</b>	<ul style="list-style-type: none"><li>● Inquadramento diagnostico del problema clinico</li><li>● Selezione del pz candidato a trapianto</li><li>● Reclutamento</li></ul>
<b>Trapianto</b>	<ul style="list-style-type: none"><li>● Intervento chirurgico</li></ul>
<b>Post-trapianto</b>	<ul style="list-style-type: none"><li>● Gestione clinico-assistenziale del pz (<i>follow-up</i>)</li></ul>

- Tutte le fasi, salvo il trapianto, possono essere avviate e gestite – in parte – dai Centri *Hub/Spoke* in stretta collaborazione con CTC
- Nell'intero percorso, **garantire** informazione, formazione ed educazione terapeutica a pz/familiari/caregiver



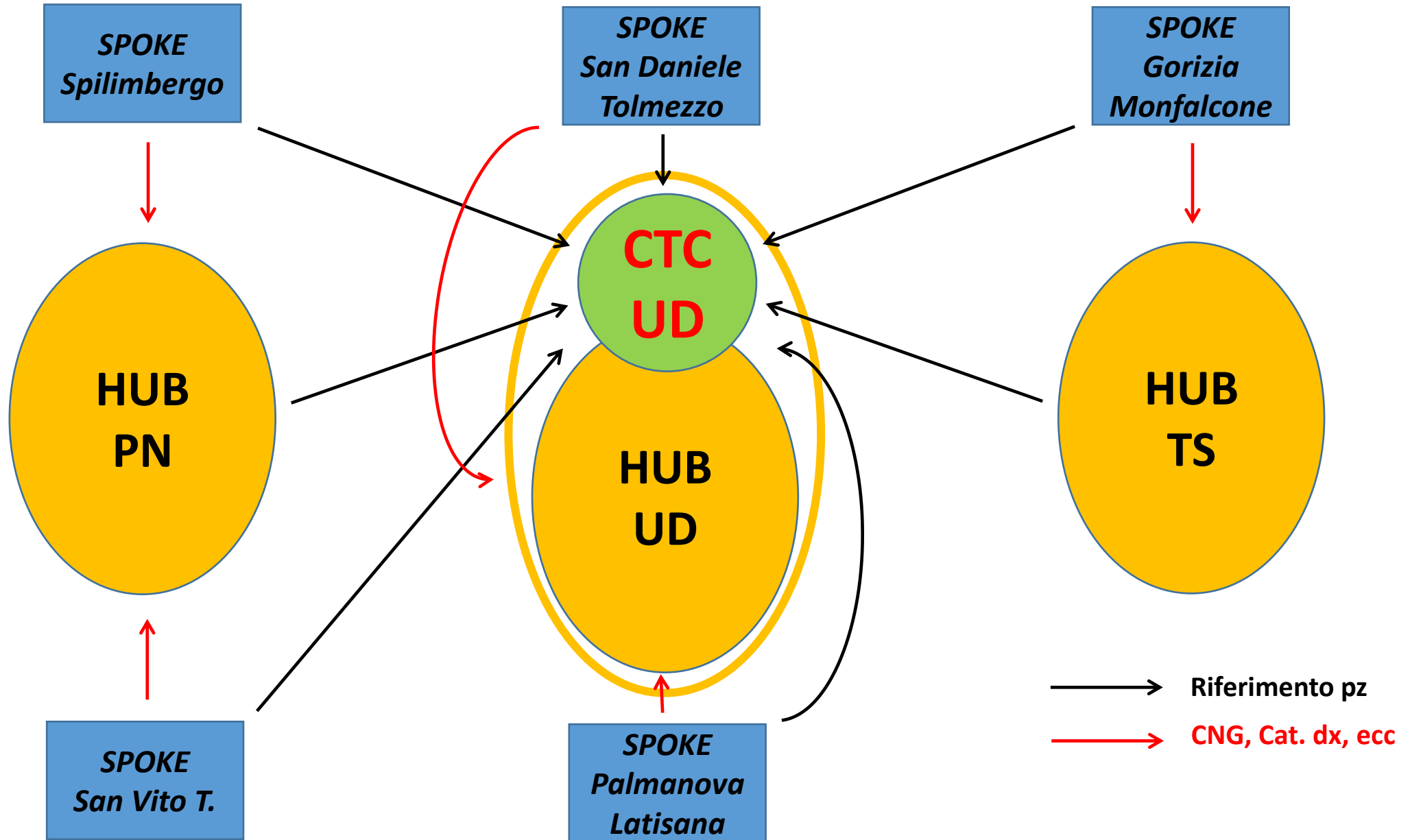
# FASE PRE-TRAPIANTO

COINVOLGIMENTO **CASE MANAGER** DEI CENTRI HUB/SPOKE PER

- **INDIVIDUAZIONE PAZIENTI CON CARDIOPATIA AVANZATA** DA SOTTOPORRE A TRAPIANTO
- **CONDIVISIONE CASI CON CTC** (MEETING MULTIDISCIPLINARI)
- **PREPARAZIONE E RIFERIMENTO AL CTC** PER INSERIMENTO IN LISTA
- **RIVALUTAZIONE PERIODICA** DURANTE ATTESA TRAPIANTO DI CUORE

## FASE PRE-TRAPIANTO

Attività	Professionisti	Setting	Timing
<ul style="list-style-type: none"> <li>Individuazione pz con cardiopatia avanzata               <ul style="list-style-type: none"> <li>Valutazione clinica</li> <li>Effettuazione esami /controlli diagnostici previsti</li> </ul> </li> </ul>	<ul style="list-style-type: none"> <li><b>Case Manager</b> Cardiologo/Cardiochirurgo</li> </ul>	<ul style="list-style-type: none"> <li>Centri Hub/Spoke</li> </ul>	Entro 15 gg da segnalazione
<ul style="list-style-type: none"> <li>Collaborazione con lo specialista a valutazione clinico-assistenziale</li> <li>Redazione documentazione di riferimento</li> </ul>	<ul style="list-style-type: none"> <li>Infermiere</li> </ul>		
<ul style="list-style-type: none"> <li>Richiesta a CTC di valutazione congiunta del pz (<b>presentazione caso clinico</b>) durante/completati gli esami per inserimento in lista d'attesa</li> </ul>	<ul style="list-style-type: none"> <li><b>Case Manager</b> Cardiologo/Cardiochirurgo</li> </ul>		
<ul style="list-style-type: none"> <li>Valutazione caso clinico durante riunione collegiale quindicinale</li> </ul>	<ul style="list-style-type: none"> <li>Team scopenso/trapianto</li> </ul>	<ul style="list-style-type: none"> <li>CTC regionale</li> </ul>	
<ul style="list-style-type: none"> <li>Comunicazione al pz appuntamento visita c/o CTC per inserimento in lista d'attesa</li> </ul>	<ul style="list-style-type: none"> <li><b>Case Manager CTC</b></li> </ul>	<ul style="list-style-type: none"> <li>Ambulatorio Trapianto cardiaco</li> </ul>	
<ul style="list-style-type: none"> <li>Valutazione pz ed esami diagnostici per inserimento in lista d'attesa</li> <li>Informazione su percorso clinico-assistenziale</li> <li>Prelievi ematici per compatibilità, copia documenti</li> <li>Compilazione e firma cartella clinica specifica e format cartacei/elettronici per lista d'attesa</li> <li>Inserimento in lista d'attesa, registrazione dati su portale CNT</li> </ul>	<ul style="list-style-type: none"> <li>Medico CTC</li> <li>TNC</li> <li>Infermiere</li> </ul>		
<ul style="list-style-type: none"> <li>Programmazione – se inserimento in lista d'attesa - controlli periodici di valutazione stato di scompenso cardiaco (visita, ECG, ecocardiografia, ecc.)</li> </ul>	<ul style="list-style-type: none"> <li><b>Case Manager</b></li> </ul>		
<ul style="list-style-type: none"> <li>Riferimento pz ai Centri di provenienza (secondo condizioni cliniche)</li> </ul>	<ul style="list-style-type: none"> <li><b>Case Manager</b> Cardiologo/Cardiochirurgo</li> </ul>	<ul style="list-style-type: none"> <li>Centri Hub/Spoke</li> <li>CTC</li> </ul>	
<ul style="list-style-type: none"> <li>Valutazione periodica pz con controlli programmati (in contatto con CTC)</li> </ul>	<ul style="list-style-type: none"> <li>TNC</li> <li>CTC</li> </ul>		
<ul style="list-style-type: none"> <li>Discussione collegiale condizioni cliniche pz segnalati (riunioni multidisciplinari periodiche)</li> </ul>	<ul style="list-style-type: none"> <li><b>Case Manager</b> proponente</li> <li>Specialisti e Professionisti coinvolti</li> </ul>		



# **FASE TRAPIANTO DI CUORE**

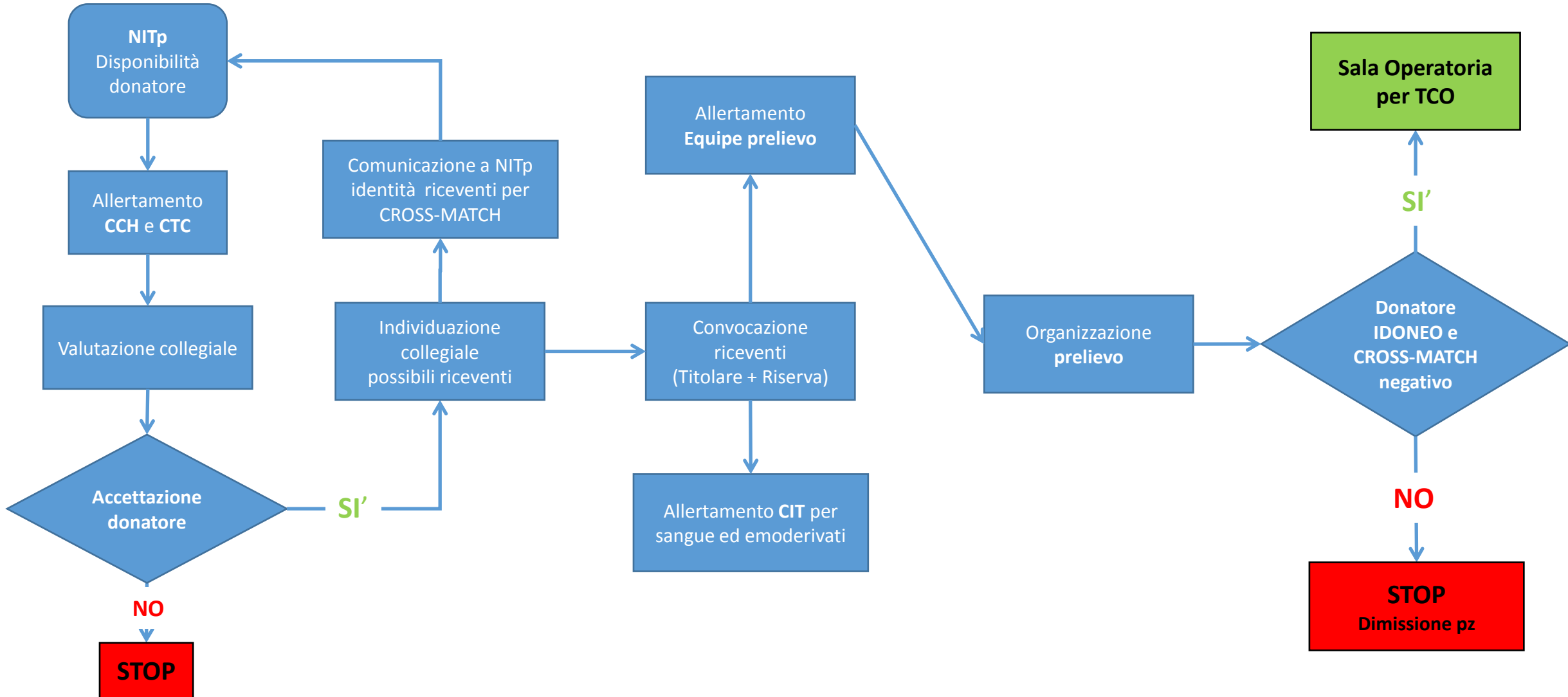
**Centro Trapianto di cuore (CTC) = *SOC CARDIOCHIRURGIA ASU FC - UDINE***

- INTERVENTO CHIRURGICO → SALA OPERATORIA
- POST-OPERATORIO PRECOCE → TIPO → REPARTO DI DEGENZA
- FOLLOW-UP 1° ANNO → DH AMBULATORIO TRAPIANTO CARDIACO

## FASE TRAPIANTO DI CUORE

Attività	Professionisti	Setting	Timing
<ul style="list-style-type: none"> <li>● Ricezione telefonata NITp e avvio percorso</li> <li>● Individuazione possibili riceventi (2 o più, titolare e riserva); loro convocazione con attivazione percorso per pz extraregione o ospedalizzati</li> <li>● Comunicazione a NITp nominativi riceventi candidati a TC</li> <li>● Allertamento equipe di prelievo cuore</li> <li>● Allertamento personale Degenza/TIPO CCH, S.O., professionisti coinvolti</li> <li>● Allertamento C.I.T. per disponibilità sangue ed emoderivati</li> <li>● Conferma orario di prelievo ad equipe di prelievo</li> <li>● Mantenimento contatti con equipe di prelievo per organizzazione S.O. per trapianto</li> </ul>	<ul style="list-style-type: none"> <li>● Medico di Guardia CCH/<b>Case Manager CTC</b></li> <li>● TNC</li> </ul>	<ul style="list-style-type: none"> <li>● Cardiocirurgia UD</li> <li>● CTC</li> </ul>	15-20 minuti
<ul style="list-style-type: none"> <li>● Organizzazione trasporto pz riceventi provenienti da altre regioni</li> </ul>	<ul style="list-style-type: none"> <li>● Medico di Guardia CCH/Reperibile prelievo cuore/<b>Case Manager CTC</b></li> <li>● CRT FVG/Reperibili CRT Regioni ricevente</li> <li>● Reperibile CNT</li> <li>● SORES</li> </ul>		Entro 1 ora dalla segnalazione
<ul style="list-style-type: none"> <li>● Organizzazione trasporto equipe di prelievo</li> <li>● Invio segnalazione di richiesta alla Direzione medica ospedaliera</li> </ul>	<ul style="list-style-type: none"> <li>● Reperibile prelievo cuore/<b>Case Manager CTC</b></li> <li>● Reperibili CRT Regioni ricevente</li> <li>● Reperibile CNT</li> <li>● SORES</li> </ul>		In base all'orario seduta di prelievo cuore
<ul style="list-style-type: none"> <li>● Accoglimento pz e valutazione all'ingresso in Reparto               <ul style="list-style-type: none"> <li>▪ ottenimento consensi informati</li> <li>▪ effettuazione esami propedeutici all'intervento cardiocirurgico</li> </ul> </li> <li>● Preparazione pz all'intervento secondo protocollo</li> <li>● Gestione documentazione clinica e trasporto pz in S.O.</li> </ul>	<ul style="list-style-type: none"> <li>● Medico di Guardia CCH</li> <li>● Infermieri</li> </ul>	<ul style="list-style-type: none"> <li>● Degenza/TIPO CCH</li> </ul>	
<ul style="list-style-type: none"> <li>● Intervento cardiocirurgico di trapianto di cuore</li> </ul>	<ul style="list-style-type: none"> <li>● Equipe S.O.</li> </ul>		

<b>Allertamento</b>	<b>Organizzazione trapianto</b>	<b>Trapianto</b>
<b>Medico di guardia CCH</b>		<b>Equipe prelievo/trapianto</b>



## FASE POST-TRAPIANTO (1)

Attività	Professionisti	Setting
<ul style="list-style-type: none"> <li>• Effettuazione colloquio con i parenti pz per informazioni su esito intervento</li> </ul>	<ul style="list-style-type: none"> <li>• Cardiocirurgo di S.O.</li> </ul>	<ul style="list-style-type: none"> <li>• Sala attesa CCH</li> </ul>
<ul style="list-style-type: none"> <li>• Trasferimento pz in TIPO garantendo trasmissione informazioni clinico-assistenziali del caso (<i>handover</i> scritto S.O.-TIPO sec. metodologia SBARR su modulo apposito)</li> </ul>	<ul style="list-style-type: none"> <li>• Cardiocirurgo</li> <li>• Anestesista</li> <li>• Infermieri</li> </ul>	<ul style="list-style-type: none"> <li>• S.O.</li> <li>• TIPO</li> </ul>
<ul style="list-style-type: none"> <li>• <b>1.</b> Accoglimento pz in posto-letto allestito</li> <li>• <b>2.</b> Definizione piano-assistenziale garantendo           <ul style="list-style-type: none"> <li>▪ presa in carico, cura/monitoraggio per rilevazione precoce complicanze post-op</li> <li>▪ compilazione /aggiornamento documentazione clinica</li> <li>▪ prevenzione complicanze infettive</li> </ul> </li> </ul>	<ul style="list-style-type: none"> <li>• Anestesista</li> <li>• Cardiocirurgo</li> <li>• Infermieri</li> <li>• OSS</li> </ul>	<ul style="list-style-type: none"> <li>• TIPO</li> </ul>
<ul style="list-style-type: none"> <li>• <b>3.</b> Colloqui giornalieri con i parenti pz per informazioni decorso post-op</li> </ul>	<ul style="list-style-type: none"> <li>• Anestesista</li> </ul>	
<ul style="list-style-type: none"> <li>• <b>4.</b> Attivazione programma FKT motoria/respiratoria</li> </ul>	<ul style="list-style-type: none"> <li>• Infermiere</li> <li>• Fisiocinesiterapista</li> </ul>	
<ul style="list-style-type: none"> <li>• <b>5.</b> Avvio programma di alimentazione specifico (parenterale/enterale/<i>per os</i>), in collaborazione con Servizio di Dietetica</li> </ul>	<ul style="list-style-type: none"> <li>• Cardiocirurgo</li> <li>• Farmacista/Dietista/Infermiere</li> </ul>	
<ul style="list-style-type: none"> <li>• <b>6.</b> Supporto psicologico costante a pz/familiari</li> </ul>	<ul style="list-style-type: none"> <li>• Psicologo</li> </ul>	
<ul style="list-style-type: none"> <li>• Trasferimento pz in Semintensiva CCH garantendo trasmissione informazioni clinico-assistenziali del caso (<i>handover</i> scritto TIPO-Semintensiva su modulo apposito)</li> </ul>	<ul style="list-style-type: none"> <li>• Anestesista</li> <li>• Cardiocirurgo</li> <li>• Infermieri</li> </ul>	<ul style="list-style-type: none"> <li>• TIPO</li> <li>• Semintensiva CCH</li> </ul>
<ul style="list-style-type: none"> <li>• Accoglimento pz in posto-letto allestito in Semintensiva CCH, procedendo come descritto precedentemente (punti <b>1-6</b>)</li> </ul>	<ul style="list-style-type: none"> <li>• Team clinico-assistenziale</li> <li>• Infermiere</li> </ul>	<ul style="list-style-type: none"> <li>• Semintensiva CCH</li> </ul>

## FASE POST-TRAPIANTO (2)

Attività	Professionisti	Setting
<ul style="list-style-type: none"> <li>Accoglimento pz in posto-letto allestito in Semintensiva CCH, procedendo come descritto in TIPO (punti 1-6)</li> </ul>	<ul style="list-style-type: none"> <li>Team clinico-assistenziale</li> <li>Infermiere</li> </ul>	<ul style="list-style-type: none"> <li>Semintensiva CCH</li> </ul>
<ul style="list-style-type: none"> <li>7. Monitoraggio pz (come da protocollo), garantendo sorveglianza sull'effetto dei farmaci</li> </ul>		
<ul style="list-style-type: none"> <li>8. Favorire ripresa precoce mobilizzazione/autonomia nelle ADL</li> </ul>	<ul style="list-style-type: none"> <li>Infermiere</li> <li>OSS</li> </ul>	
<ul style="list-style-type: none"> <li>9. Coinvolgimento familiari/caregiver in tutte le fasi del percorso di cura del pz</li> </ul>	<ul style="list-style-type: none"> <li>Cardiochirurgo</li> <li>Infermiere</li> </ul>	
<ul style="list-style-type: none"> <li>10. Supporto emotivo a pz/familiari/caregiver favorendo colloqui quotidiani su andamento clinico</li> </ul>	<ul style="list-style-type: none"> <li>Infermiere</li> <li>Psicologo</li> </ul>	
<ul style="list-style-type: none"> <li>Trasferimento in Degenza CCH, garantendo trasmissione informazioni clinico-assistenziali del caso</li> </ul>	<ul style="list-style-type: none"> <li>Cardiochirurgo</li> <li>Farmacista/Dietista/Infermiere</li> </ul>	<ul style="list-style-type: none"> <li>Semintensiva CCH</li> <li>Degenza CCH</li> </ul>
<ul style="list-style-type: none"> <li>Accoglimento pz in posto-letto allestito in Degenza CCH, procedendo come descritto in TIPO (punti 1-6) e Semintensiva (punti 7-10)</li> </ul>	<ul style="list-style-type: none"> <li>Psicologo</li> </ul>	<ul style="list-style-type: none"> <li>Degenza CCH</li> </ul>
<ul style="list-style-type: none"> <li>Informazione ed educazione del pz circa:               <ul style="list-style-type: none"> <li>trattamento farmacologico e auto-somministrazione terapia</li> <li>immunodeficienza secondaria a terapia immunosoppressiva</li> <li>corrette abitudini per riduzione rischio infezione</li> <li>alimentazione corretta e stili di vita sani per ridurre rischio cardiovascolare</li> </ul> </li> </ul>	<ul style="list-style-type: none"> <li>Anestesista</li> <li>Cardiochirurgo</li> <li>Infermieri</li> <li>Fisiochinesiterapista</li> </ul>	
<ul style="list-style-type: none"> <li>Dimissione pz quando condizioni cliniche stabili, garantendo trasmissione informazioni clinico-assistenziali               <ul style="list-style-type: none"> <li>mediante lettera dimissione per continuità cure (Ospedale Hub/Spoke inviante, Struttura riabilitativa, domicilio)</li> <li>mediante documentazione clinica per presa in carico in follow-up Ambulatorio trapianto cardiaco (handover pz sottoposto a trapianto)</li> </ul> </li> </ul>	<ul style="list-style-type: none"> <li>Cardiochirurgo</li> <li>Infermiere</li> <li>TNC</li> <li>Infermieri Ambulatorio trapianto</li> <li>MMG</li> </ul>	



# ***FOLLOW-UP***

## ***Scopo***

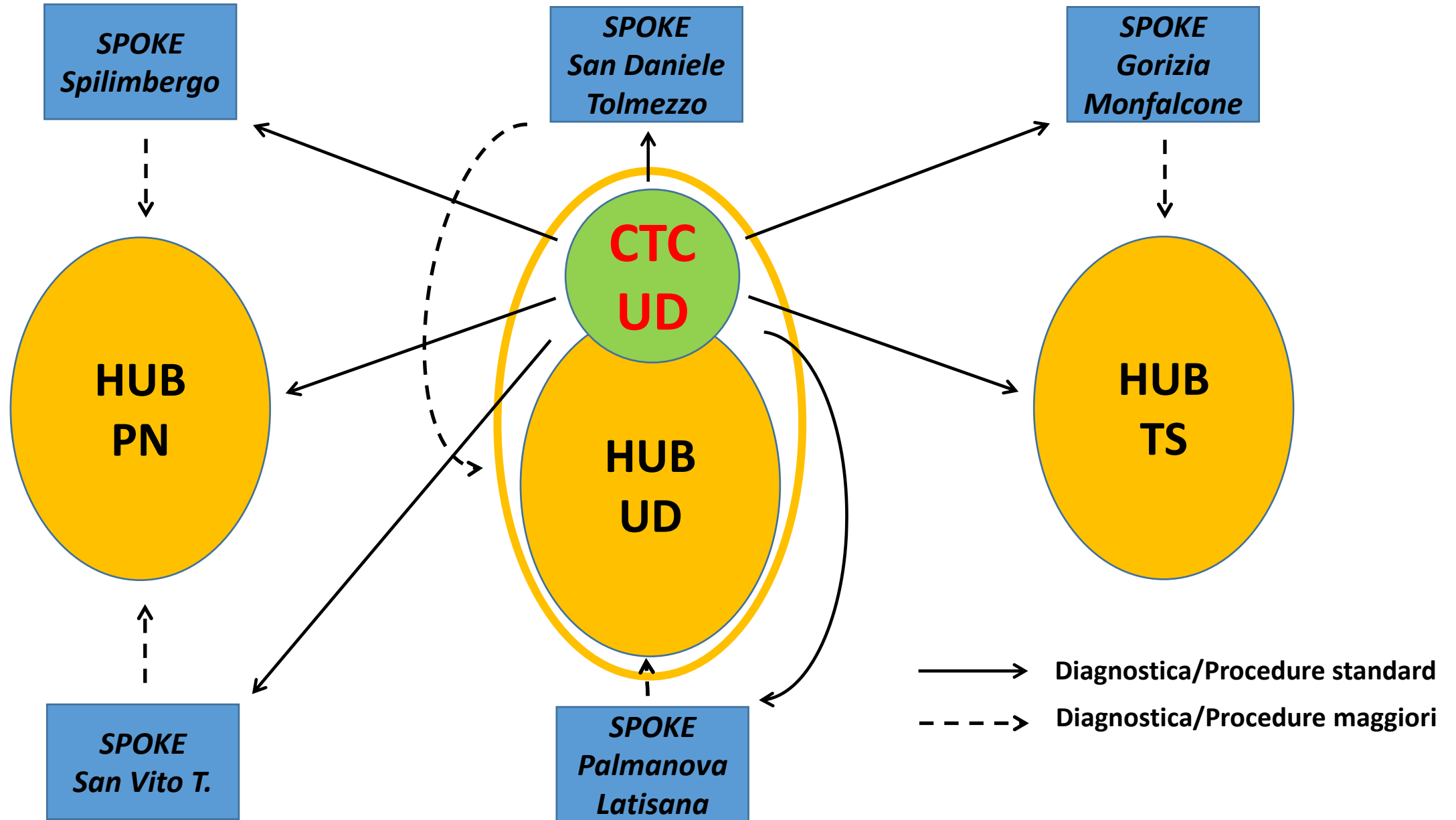
- verificare nel tempo condizioni cuore trapiantato
- valutare condizioni generali pz./insorgenza nuove patologie
- rilevare precocemente complicanze post-TC (rigetto/infezioni/neoplasie)
- modulare nel tempo dosaggio farmaci immunosoppressori
- rilevare precocemente effetti collaterali terapia immunosoppressiva

<b>Attività</b>	<b>Professionisti</b>	<b>Setting</b>	<b>Timing</b>
<p><b><u>F-U precoce</u></b> Gestione pz in DH per il I anno post-TC</p> <ul style="list-style-type: none"> <li>● Indagini strumentali invasive (BEM)</li> <li>● Esami strumentali periodici</li> </ul>	<ul style="list-style-type: none"> <li>● <b>Case Manager CTC</b></li> <li>● TNC</li> <li>● Infermiere</li> </ul>	<ul style="list-style-type: none"> <li>● Ambulatorio Trapianto cardiaco</li> </ul>	Entro 20 gg dalla dimissione
<p><b><u>F-U a lungo termine</u></b> Gestione pz in regime ambulatoriale ad accesso diretto</p> <ul style="list-style-type: none"> <li>● Esami strumentali periodici (compresi quelli consigliati da CTC)</li> <li>● Riferimento periodico condizioni pz al CTC</li> </ul>	<ul style="list-style-type: none"> <li>● <b>Case Manager</b></li> <li>● TNC</li> <li>● Infermiere</li> <li>● MMG</li> </ul>	<ul style="list-style-type: none"> <li>● Centro Hub/Spoke</li> <li>● CTC</li> </ul>	Dal II anno

## **FASE POST-TRAPIANTO (> 1 aa)**

COINVOLGIMENTO **CASE MANAGER** DEI **CENTRI HUB/SPOKE** PER INDAGINI DIAGNOSTICHE/PROCEDURE DEMANDABILI IN SICUREZZA

- **ESAMI DI LABORATORIO (EMATOCHIMICI, SIEROLOGICI, MARKERS)**
- **RX TORACE**
- **ECG**
- **ECOCARDIOGRAFIA**
- **CORONAROGRAFIA**
- **DIAGNOSTICA DI ROUTINE SU ALTRI ORGANI/APPARATI (TC/RM, gastro/colonscopia, ecografie, ecc.)**
- **RICOVERI PER TRATTAMENTI MEDICI/CHIRURGICI**



## **FASE POST-TRAPIANTO (> 1 aa)**

COINVOLGIMENTO **CASE MANAGER** DEI CENTRI HUB/SPOKE PER INDAGINI DIAGNOSTICHE/PROCEDURE DEMANDABILI IN SICUREZZA

- **ESAMI DI LABORATORIO (EMATOCHIMICI, SIEROLOGICI, MARKERS)**
- **RX TORACE**
- **ECG**
- **ECOCARDIOGRAFIA**
- **CORONAROGRAFIA**
- **DIAGNOSTICA DI ROUTINE SU ALTRI ORGANI/APPARATI (TC/RM, gastro/colonscopia, ecografie, ecc.)**
- **RICOVERI PER TRATTAMENTI MEDICI/CHIRURGICI**

**RACCORDO TRA CASE MANAGER CTC E CASE MANAGER HUB/SPOKE (NON DEMANDABILE)**

- **MODULAZIONE TERAPIA IMMUNOSOPPRESSIVA**
- **TRATTAMENTO DEL RIGETTO ACUTO**
- **TRATTAMENTO DI COMPLICANZE MAGGIORI**



**KEEP  
CALM  
AND  
CALL THE  
CASE MANAGER**

**Grazie**