



ASU FC

Azienda sanitaria
universitaria
Friuli Centrale



ARCS

Azienda Regionale
di Coordinamento
per la Salute



REGIONE AUTONOMA FRIULI VENEZIA GIULIA



REGIONE AUTONOMA
FRIULI VENEZIA GIULIA

Ictus giovanile e criptogenetico

Dott. Francesco Janes

Dip. Neuroscienze ASUFC

Nuovo capitolo

- Ictus **pediatrico** (<18 anni) vs ictus **giovanile** (18 < 55 anni).
- Diversi fattori di rischio, classici e non, condizioni strutturali e trigger
→ **implicano peculiarità diagnostiche e terapeutiche.**
- Circa il 40% degli ictus giovanili rimane da causa non determinata.

✓ **Approccio terapeutico**

✓ **Assessment diagnostico**



ASU FC
Azienda sanitaria
universitaria
Friuli Centrale



REGIONE AUTONOMA FRIULI VENEZIA GIULIA



ARCS
Azienda Regionale
di Coordinamento
per la Salute

REGIONE AUTONOMA
FRIULI VENEZIA GIULIA

Approccio terapeutico

18-50 anni → Come da indicazioni generali nell'adulto

< 18 anni

- **Acido Acetil Salicilico 3-5 mg/Kg/die** in fase acuta.
- **Trombolisi e.v. e Trombectomia meccanica:**
 - No studi rigorosi su safety ed efficacy, solo consensus e case reports.
 - Possono essere considerate in casi selezionati ed in centri esperti.
 - Criteri di elegibilità mutuati da quelli dell'adulto.
 - Importante il consenso informato.
- Eritrocitoferesi, se anemia a cellule falciformi.
- Acyclovir, se vasculopatia cerebrale associata a VZV.
- Prednisone 1 mg/Kg/die, se vasculite immunomediata.
- Antiaggregazione/anticoagulazione per dissezioni arteriose
- Valutazione e chiusura FOP



ASU FC
Azienda sanitaria
universitaria
Friuli Centrale



REGIONE AUTONOMA FRIULI VENEZIA GIULIA



ARCS
Azienda Regionale
di Coordinamento
per la Salute

REGIONE AUTONOMA
FRIULI VENEZIA GIULIA

Assessment Diagnostico

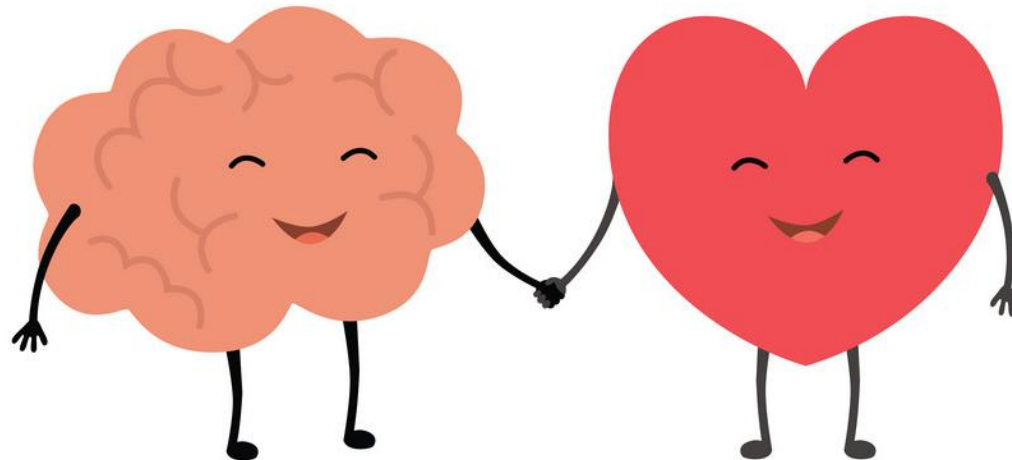
Cosa includere?

(Diagnostica di laboratorio)

- Non ci sono LLGG su esami e loro timing

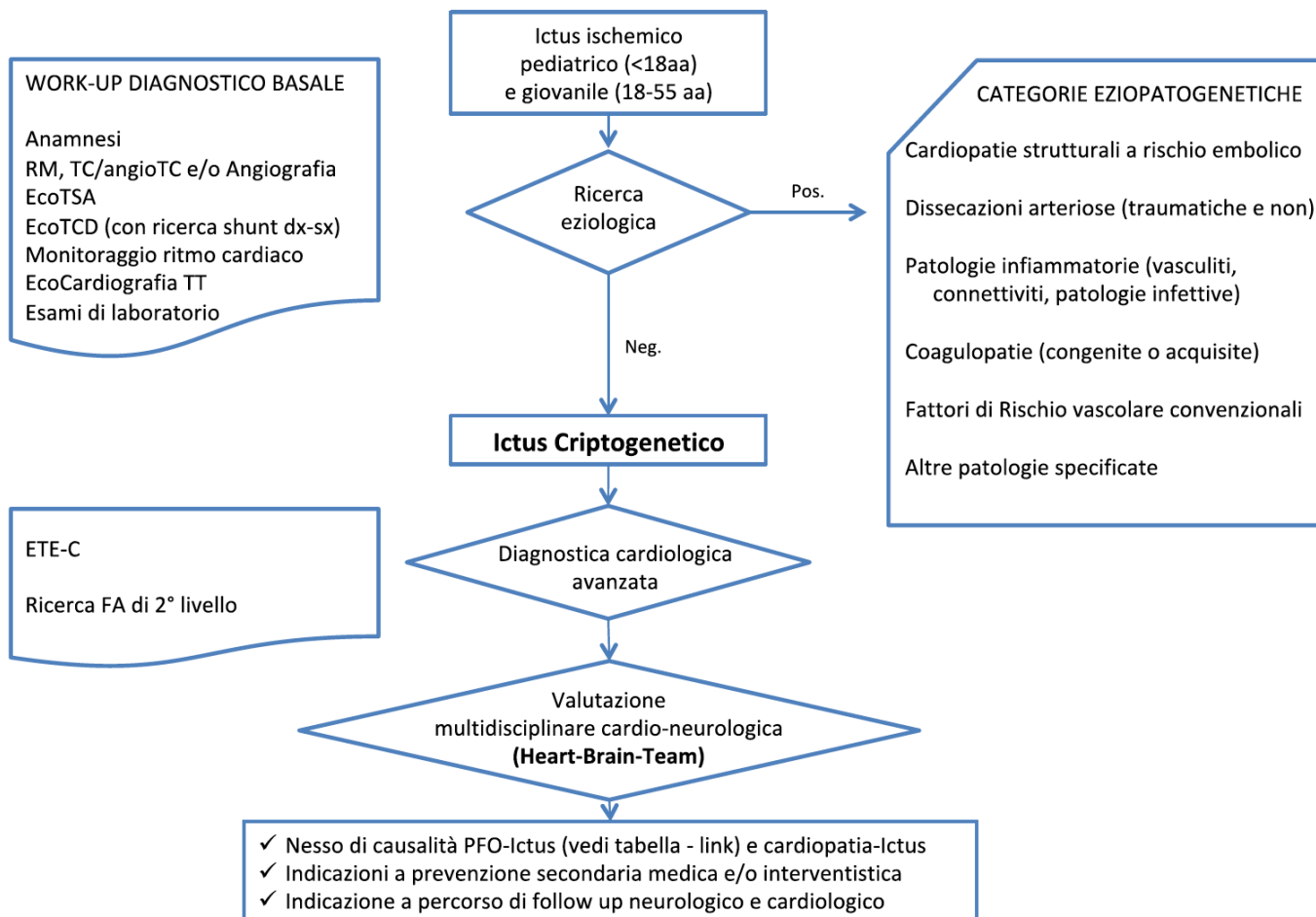
Diagnostica e valutazione cardiopatie strutturali e aritmogene

- **PFO**
- **FA**

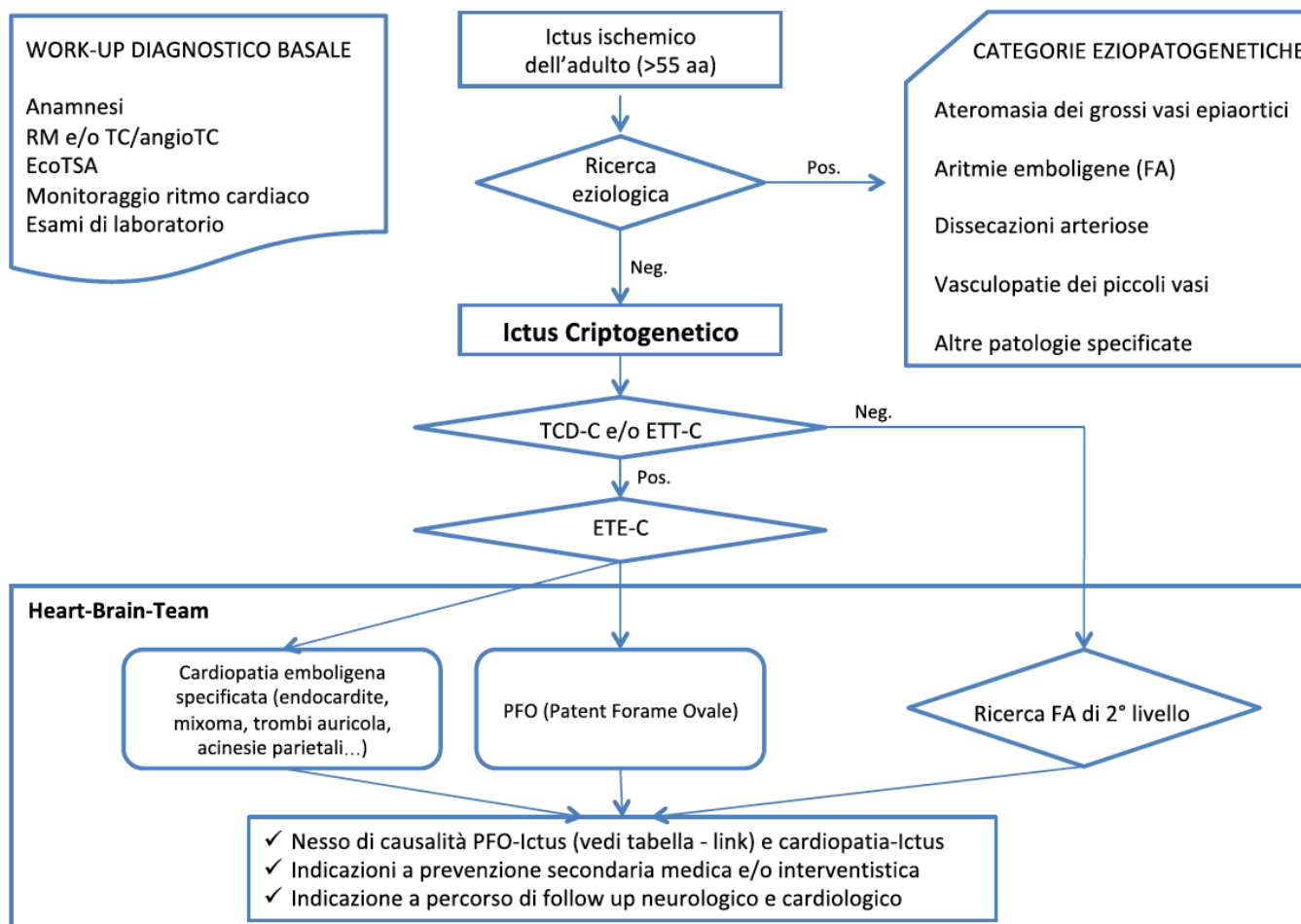




Flow-chart ricerca eziologica ictus giovanile



Flow-chart Ictus criptogenetico e di sospetta origine cardioembolica dell'adulto



Assessment laboratoristico (generale, per ictus ischemico e trombosi venosa cerebrale)

- Fase iperacuta (<24h da stroke onset)
 - Emocromo
 - PT, aPTT, Fibrinogeno, D-Dimero
 - Esami tossicologici
 - Glicemia, Creatininemia, AST, ALT
- Fase acuta (24h – 7 giorni da stroke onset)
 - Emocromo
 - PT, aPTT, Fibrinogeno, D-Dimero
 - Prot C, prot S, AT III
 - Colesterolemia totale, LDL, HDL, trigliceridemia, LPa
 - Omocisteinemia
 - LAC, B2GP, ab-antiPL, ANA
 - Mutazioni V Leiden, MTHFR (se Ocy >), Protr G20210A
 - VES, PCR
 - Se appropriati:
 - Test sierologici per m. infettive (VZV, HIV, Lyme, TBC, TPHA)
 - Rachicentesi per PCR su LCR
 - EGA
 - Hb-S %
 - Analisi genetiche: CADASIL, CARASIL, M. di Fabry, collagenopatie, NF, ecc.
- Post-acuzie (1-4 mesi da stroke onset)
 - Emocromo
 - PT, aPTT, Fibrinogeno, D-Dimero
 - eseguire a 2-3 mesi prot C, prot S, AT III, LAC, aPL, ANA
 - Assetto lipidico e glicemico, LPa
 - Omocisteinemia
 - Se appropriati al contesto clinico e anamnestico:
 - Test immunologici di III livello: ENA, ANCA, crioglobuline, FR, pathergy test, HLA-B51
 - Test di emostasi di III livello: F-VII, F-VIII, F-IX, F-XI, PAI, TAFI, polimorfismi Fibrinogeno
 - Dosaggio attività di a-galattosidasi

Assessment laboratoristico (generale, per ictus emorragico)

- Fase iperacuta (<24h da stroke onset)
 - Emocromo
 - PT, aPTT, D-Dimero, Fibrinogeno
 - Esami tossicologici
 - Glicemie, Creatininemia, AST, ALT
- Fase acuta (24h – 7 giorni da stroke onset)
 - VES, PCR, Fibrinogeno, D-Dimero
- Post-acuzie (1-4 mesi da stroke onset)
 - Emocromo, PT, aPTT,
 - Se appropriato: FXIII, FVII, FVIII, altri fattori coagulazione, PAI e polimorfismi PAI, tPA, polimorfismi fibrinogeno

Indirizzo futuro: assessment Laboratoristico

- ✓ Standardizzazione di base
- ✓ Implementazione nuovi analiti
- ✓ Organizzazione secondo timing dall'evento
- ✓ Valutazione efficacia (% di pazienti allocati in ictus da causa specificata e non criptogenetici)



ASU FC

Azienda sanitaria
universitaria
Friuli Centrale



REGIONE AUTONOMA FRIULI VENEZIA GIULIA



ARCS

Azienda Regionale
di Coordinamento
per la Salute



REGIONE AUTONOMA
FRIULI VENEZIA GIULIA

Grazie dell'attenzione