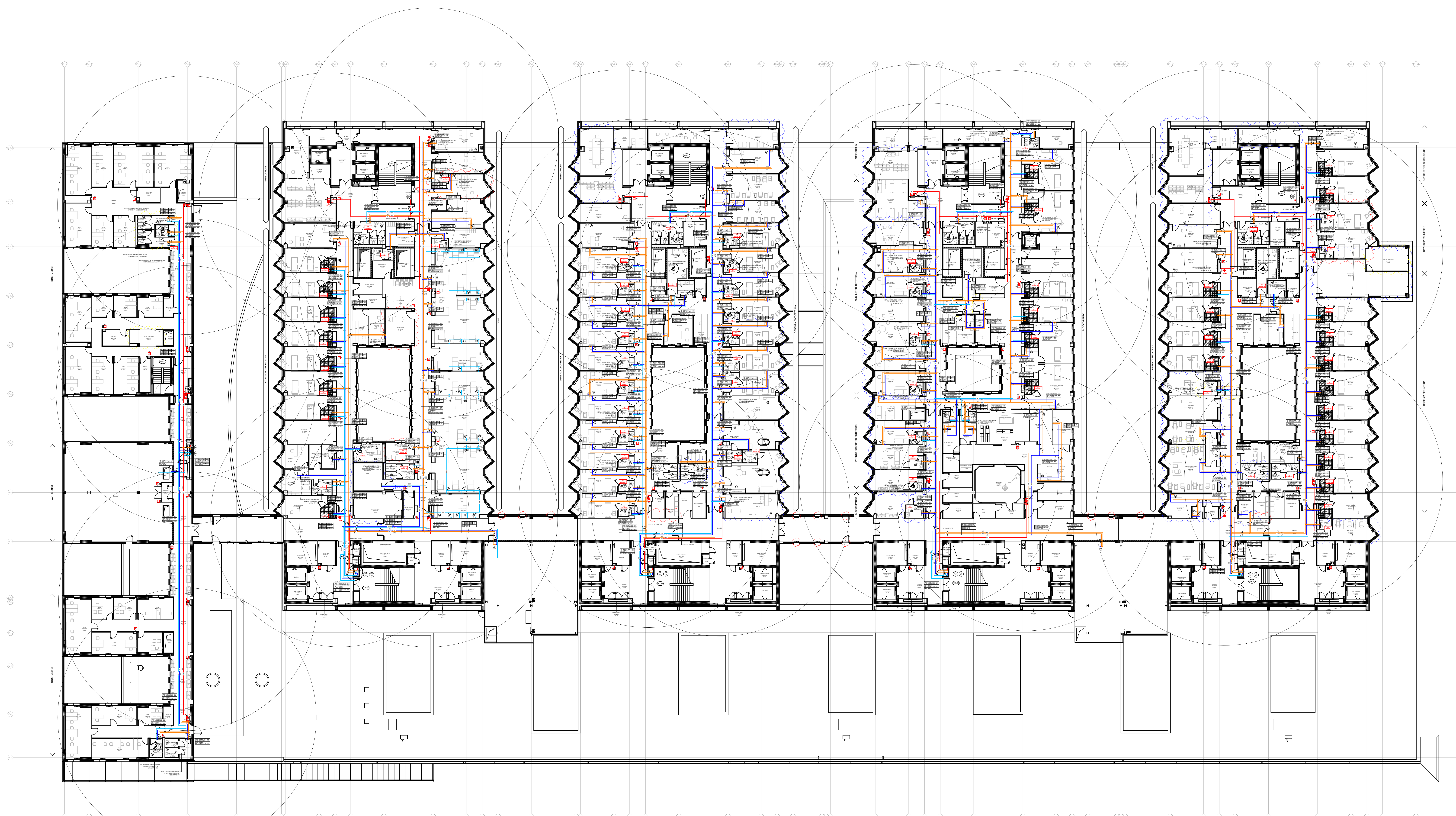


Informazioni anello di distribuzione

Il progetto del nuovo ospedale di Pordenone prevede la realizzazione di un anello di distribuzione nei locali NH1.P2.251, NH1.P2.252, NH1.P2.253, NH1.P2.254, NH1.P2.255, NH1.P2.232, NH1.P2.260. L'anello prevede:

- l'alimentazione per le postazioni dialisi mediante anello con tubo in acciaio inox 316 corrente in controsoffitto, con stacchi DN ½" (in corrispondenza di ognuno degli stacchi è prevista la doppia colonna discendente + montante per evitare ristagni d'acqua).
- In corrispondenza delle utenze verranno lasciate valvole DN ½" attacco F

L'impianto osmosi sarà alimentato mediante tubazione dedicata che parte dalla sottocentrale 1, in acciaio inox AISI 316 DN 1"1/2 ad una pressione superiore a 3 bar.

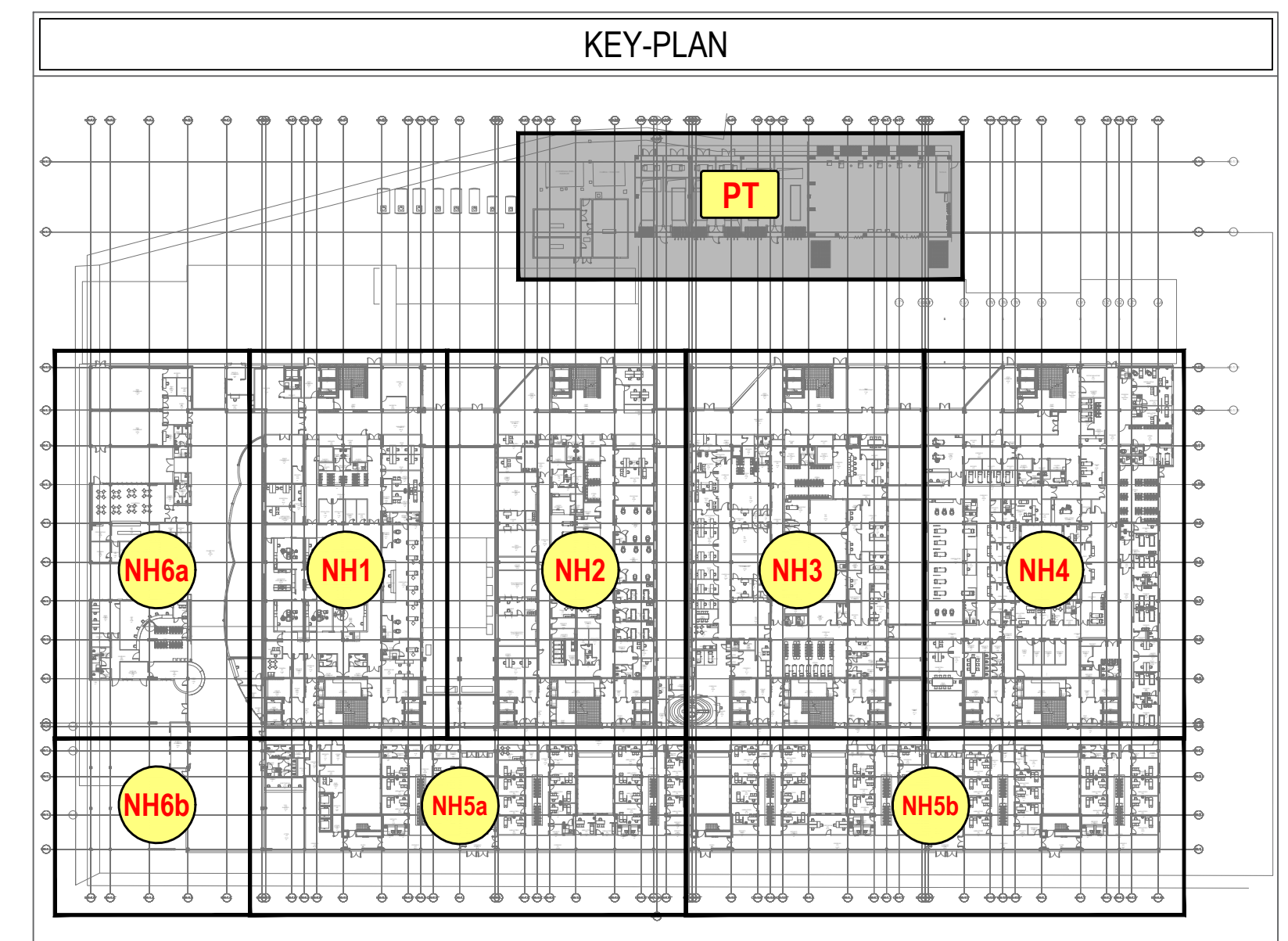
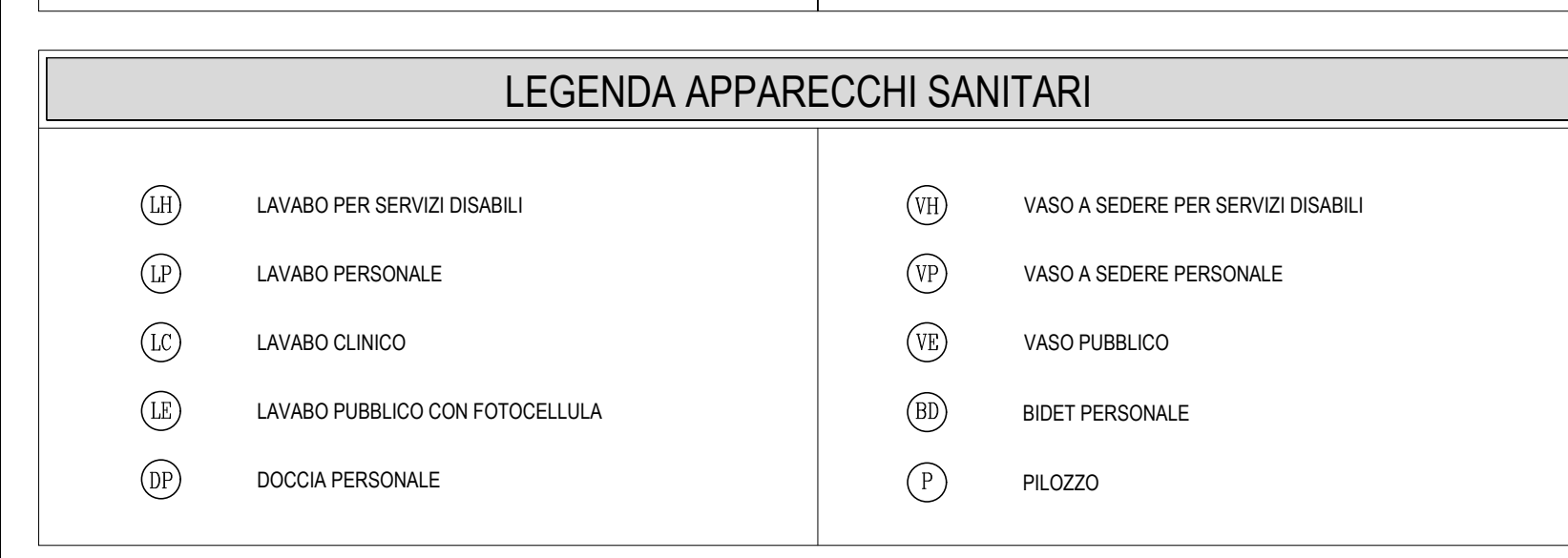
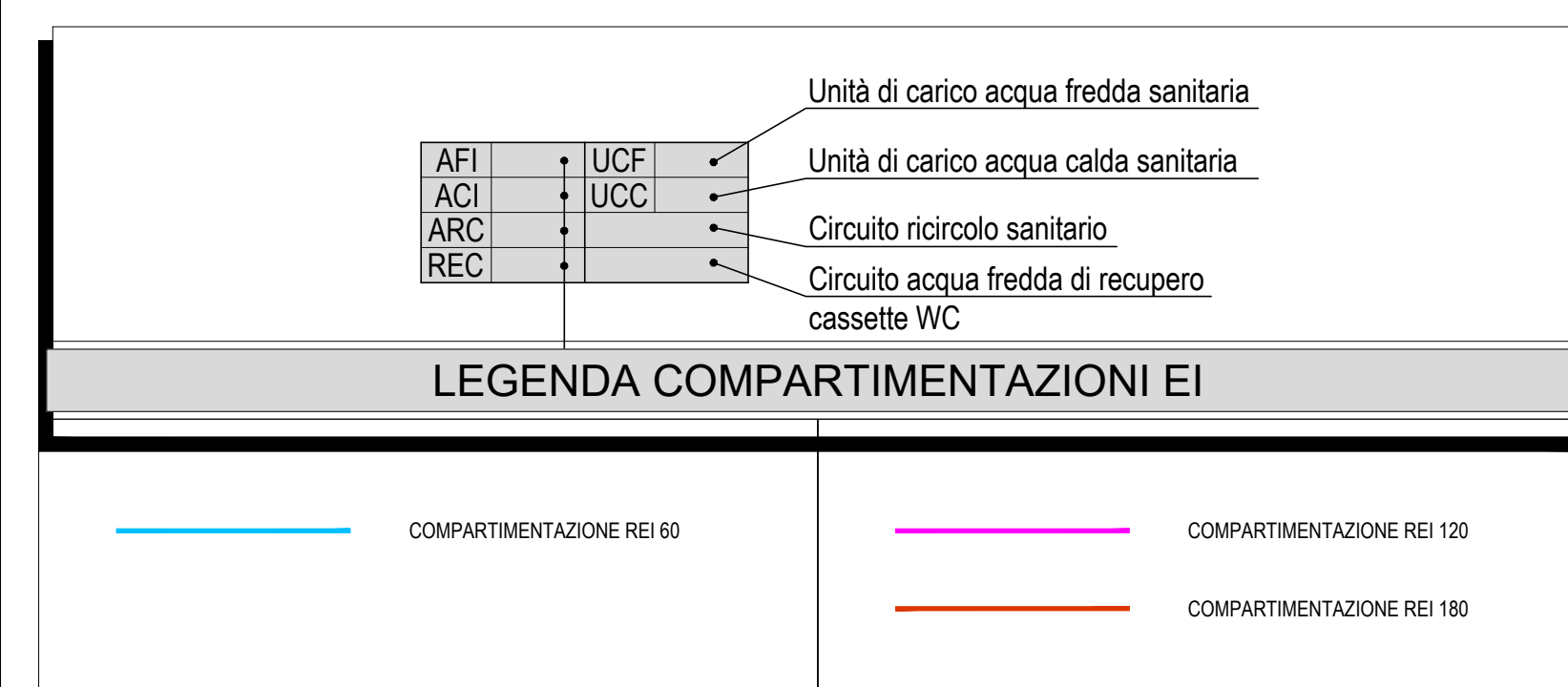


LEGENDA

	VALLUOLA DI INTERSEZIONE A SFERA FILETTATA		VALLUOLA AD UNICO MIRATO SPRINKLER
	VALLUOLA DI INTERSEZIONE A FARFALLA LANGATA		TESTINA SPRINKLER TIPO PENDENT DN150 K140
	RUBINETTO DI ARRESTO DA INCASSO A SFERA CON CARTEGGIO ORBITATO		TUBAZIONE ANTICONGELAMENTO SPINATO GRANITE SPRINKLER ACCIAIO ZINCATO
	RUBINETTO DI LAVAGGIO		TUBAZIONE ACCIAIO FREDDA SANITARIA ACCIAIO INOX 316
	STABILIZZATORE REGOLATORE DI FLUSSO FILETTATO		TUBAZIONE ACCIAIO FREDDA SANITARIA ACCIAIO INOX 316 NELLE COLLETTORIE PRINCIPALI E FINO A DN60
	STABILIZZATORE REGOLATORE DI FLUSSO LANGATA		TUBAZIONE ACCIAIO FREDDA SANITARIA ACCIAIO INOX 316 FINO A DN60 MULTISTRATO A PANO
	FILETTA IN BRONZO		TUBAZIONE ACCIAIO FREDDA SANITARIA ACCIAIO INOX 316 NELLE DISTRIBUZIONI PRINCIPALI E FINO A DN60
	FILETTA IN ORO PER LOCALI TOPOLOGICI		TUBAZIONE ACCIAIO FREDDA SANITARIA ACCIAIO INOX 316 NELLE DISTRIBUZIONI PRINCIPALI E FINO A DN60 MULTISTRATO A PANO
	SPERONE CON TAPPALO ALLA BASE COLONNA DI SCARICO		TUBAZIONE ACCIAIO FREDDA SANITARIA ACCIAIO INOX 316 NELLE DISTRIBUZIONI PRINCIPALI E FINO A DN60
	VALLUOLA A FARFALLA CON BLOCCO MECCANICO CON SERBATOIO (IN VETRO ANTIBACCHI)		TUBAZIONE ACCIAIO FREDDA SANITARIA ACCIAIO INOX 316 NELLE DISTRIBUZIONI PRINCIPALI E FINO A DN60 MULTISTRATO A PANO
	ERLENMEYER A VETRO CON MANOMETRO DA 20 IN. E LUNGA		TUBAZIONE ACCIAIO FREDDA SANITARIA ACCIAIO INOX 316 NELLE DISTRIBUZIONI PRINCIPALI E FINO A DN60 MULTISTRATO A PANO
	ERLENMEYER IN BRONZO A VETRO CON MANOMETRO DA 20 IN. E LUNGA		TUBAZIONE ACCIAIO FREDDA SANITARIA ACCIAIO INOX 316 NELLE DISTRIBUZIONI PRINCIPALI E FINO A DN60 MULTISTRATO A PANO
	ATTACCO AUTOMATICO VAF ON/OFF CON SOVRAATTACCO UNITO IN VETTOIO IN BRONZO INOCCASSATO		TUBAZIONE ACCIAIO FREDDA SANITARIA ACCIAIO INOX 316 NELLE DISTRIBUZIONI PRINCIPALI E FINO A DN60 MULTISTRATO A PANO
	ERLENMEYER IN BRONZO CON UNICO UNITO		TUBAZIONE ACCIAIO FREDDA SANITARIA ACCIAIO INOX 316 NELLE DISTRIBUZIONI PRINCIPALI E FINO A DN60 MULTISTRATO A PANO
	CASSETTA INOX A PARETE O SUI PIANI CON MANICHI E MANIGLIE DA 20 IN. LUNGA		TUBAZIONE DI SCARICO A FAVINAMENTO ACQUE NERE POLIPROPILENE
	ERLENMEYER IN BRONZO A VETRO DA 20 IN. CLASSE ESTINGUENTE NON INFERIORE A SA 220 B-C		TUBAZIONE DI SCARICO A SOFFITTO ACQUE NERE POLIPROPILENE SALIZATO: POLETILENE COLLETTOR PRINCIPALI A PIANO INTERRATO
	ERLENMEYER PORTATILE AD ANODIZIONE GARANZIA DA 5 ANNI CLASSE ESTINGUENTE NON INFERIORE A SA 220 B-C		TUBAZIONE DI SCARICO A SOFFITTO ACQUE GRIGIE POLIPROPILENE
	ERLENMEYER CAPPELLATO A POLVERE DA 30 IN. CLASSE ESTINGUENTE NON INFERIORE A SA 220 B-C		TUBAZIONE DI SCARICO A SOFFITTO ACQUE GRIGIE POLIPROPILENE SALIZATO: POLETILENE COLLETTOR PRINCIPALI A PIANO INTERRATO
	COLLARE TAGLIAFUOCO		TUBAZIONE DI SCARICO A SOFFITTO ACQUE GRIGIE POLIPROPILENE SALIZATO: POLETILENE COLLETTOR PRINCIPALI A PIANO INTERRATO
	QUANTO FLESSIBILE ANTIBACCHI LANGATA PER TUBAZIONI		TUBAZIONE DI SCARICO A SOFFITTO ACQUE GRIGIE DA GIARDINO POLIPROPILENE SALIZATO: POLETILENE COLLETTOR PRINCIPALI A PIANO INTERRATO
	UGELLO ERGONOMICO AUTOMATICO AD ACQUA NEBULIZZATA A BASSA PRESSIONE		TUBAZIONE DI SCARICO A SOFFITTO ACQUE GRIGIE DA GIARDINO POLIPROPILENE SALIZATO: POLETILENE COLLETTOR PRINCIPALI A PIANO INTERRATO
	SPRINKLER A VETRO (DN 150) EN16013		TUBAZIONE DI SCARICO A SOFFITTO ACQUE GRIGIE DA GIARDINO POLIPROPILENE SALIZATO: POLETILENE COLLETTOR PRINCIPALI A PIANO INTERRATO
	VENTILATORE AET FAN CENTRIFUGO A INDUZIONE		TUBAZIONE DI SCARICO A SOFFITTO ACQUE GRIGIE DA GIARDINO POLIPROPILENE SALIZATO: POLETILENE COLLETTOR PRINCIPALI A PIANO INTERRATO

NOTE

- QUESTO DISEGNO DEVE ESSERE VERIFICATO IN ASSOCIAZIONE A TUTTI I DISegni STRUTTURALI ED ARCHITETTONICI
- TRATTANDOSI DI EDIFICIO IN ZONA SISMICA GLI IMPIANTI DOVRANNO ESSERE ESEGUITI CONFORMI ALLE RELATIVE SPECIFICHE PRESCRIZIONI
- PER PRESCRIZIONI TECNICHE VEDERE CAPITOLATO SPECIALE D'APPALTO ED ELABORATI DI PROGETTO
- TUTTI I MATERIALI TECNICI USABILI DEVONO CONFORMARSI ALLA NORMATIVA VIGENTE E LEGGE N. 4730/1991
- NEGLI ATTRAVERSAMENTI DI STRUTTURE DI COMPARTIMENTAZIONE ANTICONGELAMENTO (REI) TUTTE LE TUBAZIONI DOVRANNO ESSERE DOTATE DI COLLARE REI IN ENTRAMBI I LATI DELL'ATTRAVERSAMENTO
- SU TUTTE LE TUBAZIONI, IN CORRISPONDENZA DEI GIUNTI STRUTTURALI SISMICI, DOVRANNO ESSERE INSTALLATI GIUNTI ANTIBACCHI FLESSIBILI LANGATA FIN
- LE TUBAZIONI DI SCARICO SOTTOTRACCA ALL'INTERNO DEI SERVIZI SARANNO IN POLIPROPILENE AUTOSTINGUENTE
- LE TUBAZIONI DI SCARICO ACQUE NERE E GRIGIE A SOFFITTO E IN COLONNA SARANNO IN POLIPROPILENE SALIZATO
- TUTTI I COLLETTORI DI SCARICO SARANNO INSTALLATI CON RENDEZA MINIMA FINO ALL'1%
- PREVEDERE INSONORIZZAZIONE DELLE COLONNE DI SCARICO PER I TRATTI ORIZZONTALI A VALLE DELL'ATTRAVERSAMENTO DEL SOLAIO PER UNA LUNGHEZZA DI 2 IN. MEDIANTE RIVESTIMENTO CON LANA MINERALE (EPRESSORE 30 mm) E QUARNA FONCOMPENDETE (EPRESSORE 7 mm)
- L'INTERVENTO E PREVISTO ALL'INTERNO DI CANTIERI SOFFITTI DI AMBIENTI OCCUPATI DA PERSONE.



COMITATO:
ASFO
AZIENDA SANITARIA
PIEMONTE OCCIDENTALE

RESPONSABILE DEL PROGETTO:
Ing. Livio De Gid

NUOVO OSPEDALE DI PORDENONE
Via Montebello 24 - Pordenone

PERIZIA SUPPLETIVA DI VARIANTE N.4

- DIRETTORE DEI LAVORI DI INTERAGIRE PRESTAZIONI SPECIALISTE**
Ing. Paolo Marabini
- DIREZIONE OPERATIVA E PROGETTAZIONE SPECIALISTICA**
- Ing. Andrea Arca (Direttore Operativo)
 - Ing. Roberto Faccini (Direttore Operativo)
 - Ing. Simona Laguarda (Direttore Operativo)
 - Ing. Maria Simona Procopio (Progettista Specialista)
 - Ing. Paolo De Gid (Progettista Specialista)
 - Ing. Johnny Neri (Progettista Specialista)
- DIREZIONE ARTISTICA**
Arch. Andrea De Michelis
Arch. Roberto Cocchi
Arch. Nicola Palmieri
- CONFERIMENTI SPECIALIZZATI**
Ing. Paolo Marabini
Arch. Paolo Marabini

IMPRESA ATTUALIZZATA E RENDICONTI
C.M.B. S.p.A.
Via Cassanese, 100
00199 Roma, Tel. 06/8545111

ELABORATO:
IMPIANTI IDRICI E ANTICONGELAMENTO
EDIFICI NH - QUADRO DI INSIEME - LIVELLO SECONDO

PARTE COPERTA	DEGRUPPA	DOC. E PROF.	FOG. REV.
E0100	I21	04	V40

DATA: 15/09/2021
SCALE: 1:200

REVISIONI:

REV.	DESCRIZIONE	DATA
0	ELABORAZIONE	15/09/2021
1	REVISIONE	15/09/2021