



ARCS
Azienda Regionale
di Coordinamento
per la Salute



REGIONE AUTONOMA
FRIULI VENEZIA GIULIA

**CONCORSO PUBBLICO PER TITOLI ED ESAMI A N.4 POSTI DI TECNICO AUDIOMETRISTA
DA ASSEGNARE ALLE AZIENDE DEL S.S.R. DEL F.V.G.**

Bando prot. n. 250 del 03/01/2023

**PROVA SCRITTA
CRITERI DI VALUTAZIONE**

Contenuto	Criteri	Griglia di valutazione		Tot. punti
		Punti	Motivazione	
2 domande a risposta aperta	Ognuna delle 2 domande, vale massimo 8 punti, per le quali i candidati avranno a disposizione 10 righe ciascuna per la risposta. I criteri di valutazione sono: <ul style="list-style-type: none">• coerenza dell'elaborato,• sequenza logica,• proprietà di linguaggio,• capacità di sintesi.	8	Ottimo	16 punti
		7.2	Buono	
		6.4	Discreto	
		5.6	Sufficiente	
		4	Insufficiente	
		2	Gravemente insufficiente	
		0	Risposta non data	
14 domande a risposta multipla	3 alternative di cui 1 sola corretta.	Il punteggio attribuito è pari a 1 punto se la risposta è corretta e zero in tutti gli altri casi.		14 punti

Il tempo previsto per lo svolgimento della prova scritta è pari a 60 minuti.

PROVA SCRITTA 1

Domanda n.1: Audiometria infantile. Descriva la tecnica audiometrica soggettiva più adeguata all'età del bambino

Domanda n.2: Opzioni nella riabilitazione delle ipoacusie monolaterali

1	La soglia di intellesione nell'audiometria vocale è:
A	il minimo livello al quale il soggetto percepisce e riconosce il 100% del messaggio
B	il livello di intensità che consente una intellegibilità del 50% del messaggio
C	il livello di intensità al quale il soggetto avverte il messaggio non riuscendo però a ripeterli correttamente

2	La PTA è:
A	la media tra le soglie tonali 125-500-1000 Hz
B	la media tra le soglie tonali 1000-2000-4000 Hz
C	la media tra le soglie tonali 500-1000-2000 Hz

3	L'impianto cocleare fornisce capacità uditive attraverso:
A	stimolazione acustica
B	la stimolazione elettrica della coclea
C	entrambe le stimolazioni

4	L'onda I nell'esame ABR viene generata da:
A	collicolo inferiore
B	nervo uditivo
C	nucleo vestibolare

5	I c-Vemps non si eseguono in presenza di:
A	ipoacusia trasmissiva grave
B	perforazione timpanica
C	normoacusia

6	L'osservazione del nistagmo provocato all'interno delle prove caloriche è sufficiente per una:
A	diagnosi di preponderanza direzionale (PD) o preponderanza laterale (PL)
B	valutazione corretta dei parametri di velocità angolare fase lenta (VAFL) e rapida (VAFR)
C	nessuna delle precedenti

7	Un buon risultato ottenuto con l'impianto cocleare, è influenzato da:
A	nessuna protesizzazione
B	buona protesizzazione e deprivazione uditiva
C	buona dieta alimentare associata

8	Nell'esame ABR l'onda III viene generata:
A	oliva mediale superiore
B	nei nuclei cocleari
C	leminisco laterale

9	Quali di questi sintomi NON è un sintomo di patologia vestibolare periferica:
A	asimmetrie del tono muscolare
B	strabismo
C	nistagmo spontaneo

10	Nella parte apicale della coclea vengono codificate le:
A	frequenze medio-gravi
B	frequenze acute
C	frequenze gravi

11	La vertigine parossistica dell'infanzia è maggiormente su base:
A	emicranica
B	tossica
C	metabolica

12	Il ruolo della catena ossiculare è:
A	trasmettere il suono ed aumentare l'energia
B	trasmettere il suono e diminuire l'energia
C	diminuire l'energia ed attenuare il suono

13	La direzione del nistagmo viene definita considerando
A	la fase lenta
B	la fase rapida
C	entrambe le fasi

14	Il sacco endolinfatico è situato:
A	nell'organo del Corti
B	sulla faccia posteriore della rocca petrosa
C	sopra la catena ossiculare

La commissione, in relazione alla domanda n.3 a risposta multipla, ritiene dopo attenta lettura, di valutare con il punteggio 1 sia l'opzione b) che l'opzione c).

PROVA SCRITTA 2

Domanda n.1: Il contributo dell'audiometrista nello screening uditivo neonatale di primo e secondo livello, quali prestazioni

Domanda n.2: Catena ossiculare: quali funzioni e quali articolazioni

1	L'attivazione precoce dell'impianto cocleare generalmente avviene:
A	alla scadenza del primo mese
B	nelle prime 48 ore
C	A 4 settimane

2	Nella classificazione dei potenziali evocati uditivi, l'ABR è:
A	EARLY
B	LATE
C	MIDDLE

3	Un timpanogramma di tipo B monolaterale potrebbe essere espressione di:
A	carcinoma del rinofaringe
B	perforazione timpanica
C	otosclerosi

4	Le prove di funzionalità tubarica a timpano chiuso possono essere eseguite:
A	in presenza di un timpanogramma di tipo B
B	in presenza di perforazione timpanica
C	in presenza di un timpanogramma di tipo C

5	In quali situazione è controindicato l'impianto cocleare:
A	assenza/aplasia del nervo cocleare, agenesia della coclea.
B	assenza/aplasia del nervo cocleare, malformazioni della coclea
C	assenza/agenesia del nervo cocleare, malformazioni della coclea, otite cronica.

6	La classificazione secondo Jerger fa parte di:
A	potenziali evocati uditivi
B	esame impedenzometrico
C	esame audiometrico

7	Nel neonato con un timpanogramma di tipo B , le DPOAE sono:
A	sempre evocabili
B	non evocabili
C	evocabili solo nel massimo silenzio

8	Dove viene prodotta l'endolinfa:
A	cellule ciliate interne
B	villi coriali
C	stria vascolare

9	Nell'esame ABR il complesso IV-V viene generato da:
A	complesso olivare superiore-collicolo inferiore
B	nucleo cocleare
C	nervo cocleare

10	Quali di questi sono sintomi caratteristici della malattia di Menière in fase iniziale:
A	ipoacusia, vertigine, acufene
B	versamento endotimpanico, vertigine, ipoacusia
C	otalgia, vertigine, acufene

11	Nell'impianto cocleare i componenti principali sono:
A	processore FM e elettrodi
B	Parte interna , telecomando, elettrodo di riferimento
C	parte esterna (processore), parte interna (ricevitore)

12	La dissociazione verbo tonale è indicativa di:
A	ipoacusia mista
B	ipoacusia trasmissiva
C	ipoacusia retococleare

13	Neonato con atresia auris, eseguo:
A	ABR per VO e VA
B	otoemissioni bilaterali
C	audiometria tonale

14	Il muscolo stapediale è innervato da:
A	ramo vestibolare del VIII nervo cranico
B	ramo nervo facciale
C	ramo cocleare del VIII nervo cranico

PROVA SCRITTA 3

Domanda n.1: Audiometria tonale liminare: mascheramento perché utilizzarlo, quando utilizzarlo e come eseguirlo

Domanda n.2: Come si eseguono i c-vemps

1	I test intraoperatori dell'impianto cocleare sono:
A	monitoraggio del facciale-impedenza degli elettrodi-potenziali evocati uditivi
B	impedenza elettrodi-ricerca del riflesso-Ecap
C	Ecap-impedenzometria-monitoraggio del facciale

2	Ruolo dell'audiometria vocale in ambito protesico:
A	valutazione della capacità di decodifica del paziente ipoacusico
B	valutazione della capacità attentiva del paziente ipoacusico
C	valutazione della capacità di memoria del paziente ipoacusico

3	Nelle paralisi del VII nervo cranico gli esami da eseguire sono:
A	audiometria tonale e timpanogramma
B	potenziali evocati ed otoemissioni acustiche
C	audiometria tonale ed impedenzometria

4	Le latenze delle risposte dei potenziali EARLY (ABR) sono comprese tra:
A	1.5 e 15 ms
B	2.0 e 25 ms
C	1.0 e 2.0 ms

5	Quando un acufene è sincrono con la respirazione orale siamo in presenza di:
A	tonsille occludenti
B	glomo giugulare
C	tuba beante

6	La classificazione secondo Jerger fa parte di:
A	esame impedenzometrico
B	potenziali evocati uditivi
C	esame audiometrico

7	Tipologia di otoemissioni per screening:
A	SOAE
B	TEOAE e SOAE
C	TEOAE e DPOAE

8	L'otorrea è segno di:
A	perforazione della membrana timpanica
B	otosclerosi
C	timpanosclerosi

9	Significato dell'effetto Larsen in ambito protesico:
A	scelta di un modello di apparecchio acustico non adeguato al tipo di ipoacusia diagnosticata al paziente
B	indice di una scarsa tenuta dell'accoppiamento acustico
C	indice di malfunzionamento dell'apparecchio acustico

10	Nello studio dei movimenti saccadici i parametri più significativi sono:
A	la velocità massima e l'accuratezza
B	l'accuratezza del movimento
C	la latenza e la durata

11	Il test al glicerolo si utilizza per la diagnosi di:
A	idrope endolinfatica
B	timpanosclerosi
C	neurinoma dell'acustico

12	La strategia di decodifica del linguaggio dell'impianto cocleare:
A	il codice utilizzato dal processore per convertire i segnali sonori in impulsi elettrici
B	il comfortable level
C	la modalità di stimolazione dell'impianto

13	Il test di Weber è utile per l'identificazione delle:
A	entrambe
B	ipoacusie trasmissive
C	ipoacusie neurosensoriali

14	Il fenomeno del Tullio positivo indica la presenza di:
A	fistola perilinfatica
B	entrambe
C	disfunzionalità tubarica

PROVA PRATICA

CRITERI DI VALUTAZIONE

Contenuto	Criteri	Griglia valutazione		Tot. punti
		Pt.	Motivazione	
1 domanda ad oggetto risoluzione di un caso	La domanda vale massimo 20 punti, per la quale i candidati avranno a disposizione una facciata di foglio A4. I criteri di valutazione sono: <ul style="list-style-type: none"> • sintesi • completezza • sequenza logica • coerenza 	20	Ottimo	20 uni
		19 – 18	Buono	
		17 – 16	Discreto	
		15	Più che sufficiente	
		14	Sufficiente	
		Da 13 a 8	Insufficiente	
		Da 7 a 1	Gravemente insufficiente	
		0	Risposta non data	

Il tempo previsto per lo svolgimento della prova pratica è pari a 20 minuti.

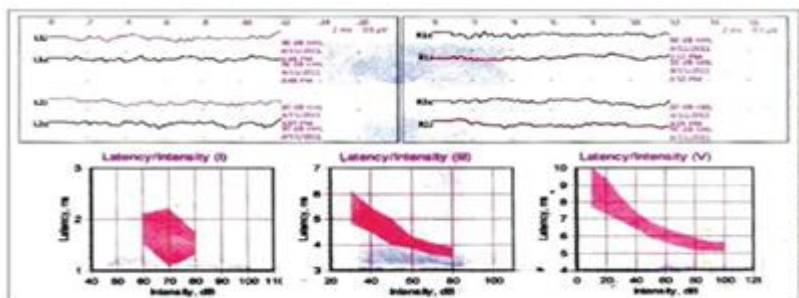
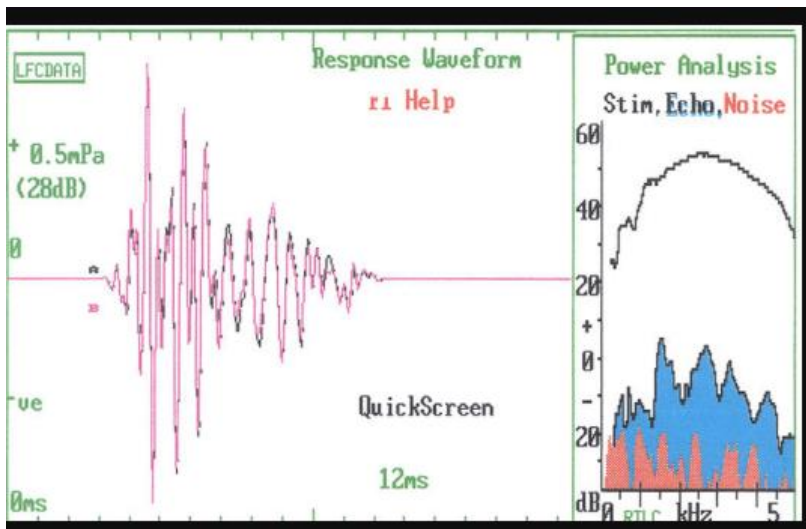
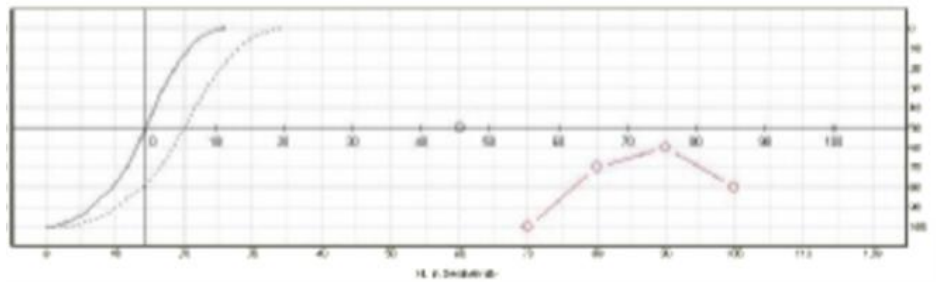
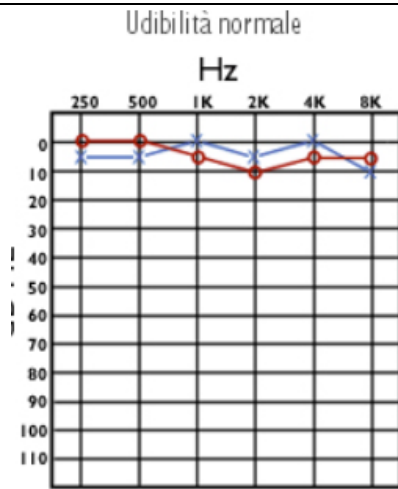
PROVA PRATICA 1

Descriva il candidato le differenze tra le due metodiche e gli ambiti di applicazione:



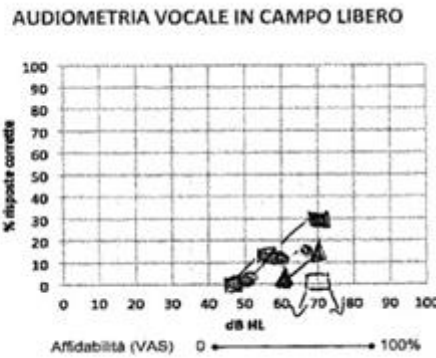
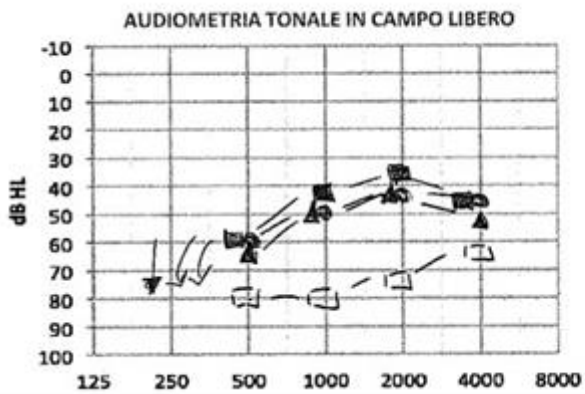
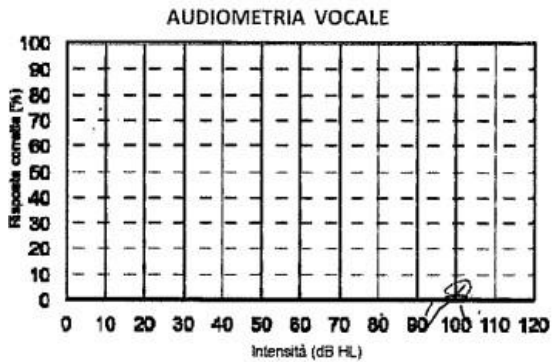
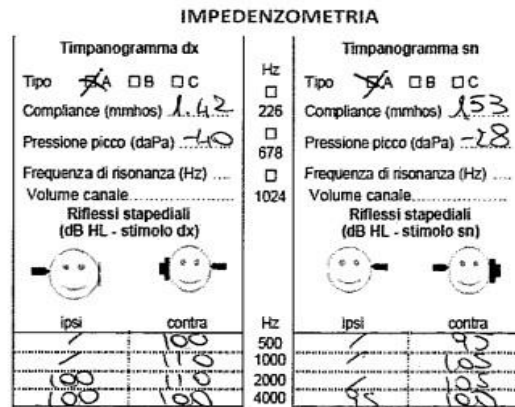
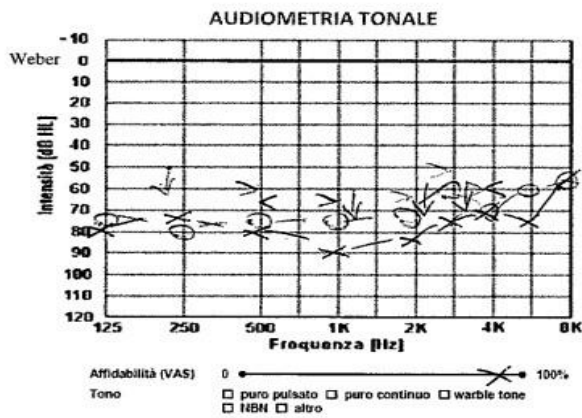
PROVA PRATICA 2

Il candidato, analizzando i dati diagnostico-strumentali proposti, ne descriva i risultati ed il possibile quadro di riferimento:



PROVA PRATICA 3

Il candidato, analizzando i dati diagnostico-strumentali proposti, ne descriva i risultati ed il possibile quadro di riferimento:



LEGENDA

- | | | | |
|---|-----------------------------|---|-------------------------------|
| ○ | via aerea destra | x | via aerea sinistra |
| △ | via aerea mascherata destra | □ | via aerea mascherata sinistra |
| > | via ossea destra | < | via ossea sinistra |
| ▷ | via ossea mascherata destra | ◁ | via ossea mascherata sinistra |
| □ | via aerea in campo libero | ■ | soglia di protesi bilaterale |
| ● | soglia con protesi a destra | ▲ | soglia di protesi sinistra |
| ↓ | soglia non rilevabile | | |

PROVA ORALE

CRITERI DI VALUTAZIONE

La commissione all'unanimità suddivide nel seguente modo il punteggio previsto per la prova orale:

a) colloquio professionale	19.5/19.5
b) accertamento elementi d'informatica	0.25/0.25
c) verifica conoscenza, almeno a livello iniziale, di una lingua straniera	0.25/0.25

L'attribuzione dei punteggi per la prova avverrà in base ai seguenti criteri:

PROFESSIONALE (/19,5)	
Da 8 a 9	GRAVEMENTE INSUFFICIENTE. Non conoscenza/non risponde.
Da 10 a 11	MOLTO INSUFFICIENTE. Trattazione molto scarsa, linguaggio tecnico inappropriato.
Da 12 a 13	INSUFFICIENTE. Trattazione argomento molto limitata, linguaggio tecnico limitato.
Da 14 a 14.5	SUFFICIENTE. Pertinenza al tema, qualche imprecisione, linguaggio abbastanza appropriato.
Da 15 a 15.5	Più CHE SUFFICIENTE. Pertinenza al tema completa ed esaustiva, approfondisce aspetti.
Da 16 a 17.5	DISCRETO. Trattazione completa ed esaustiva, linguaggio abbastanza appropriato
Da 18 a 19	BUONO. Trattazione completa ed esaustiva.
19,5 / 19,5	OTTIMO. Trattazione completa ed esaustiva. Esposizione concetti con sequenza logica.
INFORMATICA (/0,25)	
0	ERRATA
0,25	CORRETTA
INGLESE (/0,25)	
0	ERRATA
0,25	CORRETTA

La prova si svolgerà a porte aperte.

Il peso delle domande è bilanciato in modo che l'impegno risulti equivalente.

Ogni candidato procederà all'estrazione di uno solo dei biglietti progressivamente numerati, contenenti: una domanda di informatica, una domanda di lingua inglese e una domanda professionale.

Le domande, a mano a mano che vengono sorteggiate sono conservate separatamente.

Concorso n. 4 posti di tecnico Audiometrista

PROVA ORALE N. 1

Inglese. Risponda al quesito indicando a penna la risposta corretta:

I work at

A) a hospital

B) un hospital

Informatica. Risponda al quesito indicando a penna la risposta corretta:

Da cosa è composto un indirizzo di posta elettronica?

A) nome e cognome

B) nome utente e dominio

Professionale.

Matrix test

Concorso n. 4 posti di tecnico Audiometrista

PROVA ORALE N. 2

Inglese. Risponda al quesito indicando a penna la risposta corretta:

I live in

A) the countryside

B) un countryside

Informatica. Risponda al quesito indicando a penna la risposta corretta:

Mediante la posta elettronica si possono trasferire solo testi e immagini?

A) Si

B) No

Professionale.

Approccio al bambino autistico: strategie e risorse

Concorso n. 4 posti di tecnico Audiometrista

PROVA ORALE N. 3

Inglese. Risponda al quesito indicando a penna la risposta corretta:

I'm currentley working

A) in the operating room

B) in the operation rhum

Informatica. Risponda al quesito indicando a penna la risposta corretta:

Cosa si intende per virus informatico?

A) È un software, appartenente alla categoria dei malware, che è in grado, una volta eseguito, di infettare dei file

B) È un particolare tipo di documento

Professionale.

Il paziente anziano, approccio all'ipoacusia ai fini protesici

Concorso n. 4 posti di tecnico Audiometrista

PROVA ORALE N. 4

Inglese. Risponda al quesito indicando a penna la risposta corretta:

Where does he have

A) pain?

B) du pain?

Informatica. Risponda al quesito indicando a penna la risposta corretta:

Cosa si intende quando si parla di programmi o applicativi classificati come foglio di calcolo?

A) Sono programmi per l'elaborazione di testi

B) Sono programmi che permettono di effettuare calcoli, elaborare dati e tracciare efficaci rappresentazioni grafiche

Professionale.

Il test di Weber è ancora un valido strumento diagnostico

Concorso n. 4 posti di tecnico Audiometrista

PROVA ORALE N. 5

Inglese. Risponda al quesito indicando a penna la risposta corretta:

I usually go to work

A) by bicycle

B) bay bicycle

Informatica. Risponda al quesito indicando a penna la risposta corretta:

Cosa si intende per connessione wireless?

A) Comunicazione tra dispositivi elettronici che non fa uso di cavi

B) Accesso diretto ai motori di ricerca

Professionale.

L'approccio al paziente vertiginoso

Concorso n. 4 posti di tecnico Audiometrista

PROVA ORALE N. 6

Inglese. Risponda al quesito indicando a penna la risposta corretta:

What's the

A) matter?

B) mutter?

Informatica. Risponda al quesito indicando a penna la risposta corretta:

Cos'è un motore di ricerca?

A) È un sistema automatico che, su richiesta, analizza un insieme di dati e restituisce un indice dei contenuti disponibili, classificandoli in modo automatico

B) È un software per la creazione di archivi digitalizzati

Professionale.

Esami audiologici pre IC

Concorso n. 4 posti di tecnico Audiometrista

PROVA ORALE N. 7

Inglese. Risponda al quesito indicando a penna la risposta corretta:

I need to see

A) a doctor

B) un doctor

Informatica. Risponda al quesito indicando a penna la risposta corretta:

Cosa si intende con il termine login?

A) È un termine utilizzato per indicare la procedura di accesso ad un sistema informatico o ad un'applicazione informatica

B) È la fase di disconnessione / ibernazione di un utente

Professionale.

Screening audiologico neonatale : finalità e metodi

Concorso n. 4 posti di tecnico Audiometrista

PROVA ORALE N. 8

Inglese. Risponda al quesito indicando a penna la risposta corretta:

I've got a pain in my ...

A) neck

B) nike

Informatica. Risponda al quesito indicando a penna la risposta corretta:

In un programma di elaborazione testi eseguendo la sequenza taglia incolla

A) Il testo selezionato viene spostato dalla posizione originale

B) Il testo viene duplicato

Professionale.

Il ruolo dell'impedenzometria nelle ipoacusie percettive