



ARCS
Azienda Regionale
di Coordinamento
per la Salute



REGIONE AUTONOMA
FRIULI VENEZIA GIULIA

**CONCORSO PUBBLICO PER TITOLI ED ESAMI A N.4 POSTI DI COLLABORATORE PROFESSIONALE
SANITARIO OSTETRICA/O CAT.D DA ASSEGNARE ALLE AZIENDE DEL S.S.R. DEL F.V.G.**

Bando prot n. 41470 del 24/11/2020

VERBALE N.1

omissis

Inoltre in riferimento alla prova scritta stabilisce che la stessa è costituita da 5 domande totali di cui:

- 2 domande aperte alle quali rispondere sinteticamente,
- 3 domande consistenti in un paragrafo da completare nelle 6 parti mancanti scegliendo fra le 12 risposte proposte dalla commissione ed elencate nel foglio prova. Delle 12 risposte chiaramente 6 sono corrette e 6 sono sbagliate,
- concorda i seguenti punteggi e criteri di valutazione:

domande a risposta aperta	- attinenza/pertinenza (0,5-1,5) - completezza (0,5-1,5) - sequenza logica (0,5-1,5) - capacità di sintesi (0,5-1,5)
domande a completamento	- parola corretta inserita nel testo secondo sequenza logica - punti 1 - ogni altro caso - punti 0
ogni domanda vale al massimo 6 punti	

- il tempo prova sarà definito in seguito.

omissis

La commissione inoltre stabilisce:

- che ognuna delle prove pratiche destinate a sorteggio si articolerà in 21 quesiti a risposta multipla (20 domande + 1 di riserva da utilizzare solo qualora in sede d'esame si evidenzino errori sostanziali nei contenuti delle 20 domande proposte),
- le domande e risposte saranno randomizzate,
- per ogni domanda saranno proposte 3 risposte di cui una sola corretta,
- ogni risposta corretta vale 1 punto; in tutti gli altri casi vale 0 punti,
- il tempo prova sarà definito in seguito.

In riferimento alla prova orale la commissione:

omissis

- decide che per il colloquio volto alla verifica della conoscenza, almeno a livello iniziale della lingua inglese, nonché alla verifica della conoscenza di elementi di informatica, verrà assegnato un punteggio massimo di 0.25 per ognuna;

omissis

BICEGO
LIVIA

GODEAS
GLORIA

VERARDI
GIUSEPPA

ZUCCHIATTI
CATIA

**CONCORSO PUBBLICO PER TITOLI ED ESAMI A N.4 POSTI DI COLLABORATORE PROFESSIONALE
SANITARIO OSTETRICA/O CAT.D DA ASSEGNARE ALLE AZIENDE DEL S.S.R. DEL F.V.G.**

Bando protn. 41470 del 24/11/2020

VERBALE N.3

omissis

La Commissione:

- definisce i format del "foglio prova scritta" sul quale riporta le istruzioni operative per i candidati,
- stabilisce che per le domande aperte i candidati avranno a disposizione 15 righe,
- definisce il tempo prova pari a 60 minuti,
- decide che non saranno assegnati ulteriori fogli.

omissis

BICEGO
LIVIA

GODEAS
GLORIA

VERARDI
GIUSEPPA

ZUCCHIATTI
CATIA

**CONCORSO PUBBLICO PER TITOLI ED ESAMI A N.4 POSTI DI COLLABORATORE PROFESSIONALE
SANITARIO OSTETRICA/O CAT.D DA ASSEGNARE ALLE AZIENDE DEL S.S.R. DEL F.V.G.**

Bando prot.n. 41470 del 24/11/2020

VERBALE N.5

omissis

La commissione in relazione alla prova pratica.

omissis

-definisce il tempo prova pari a 45 minuti,

omissis

BICEGO
LIVIA

GODEAS
GLORIA

VERARDI
GIUSEPPA

ZUCCHIATTI
CATIA

**CONCORSO PUBBLICO PER TITOLI ED ESAMI A N.4 POSTI DI COLLABORATORE PROFESSIONALE
SANITARIO OSTETRICA/O CAT.D DA ASSEGNARE ALLE AZIENDE DEL S.S.R. DEL F.V.G.**

Bando prot.n. 41470 del 24/11/2020

VERBALE N.6

omissis

- definisce il format del "foglio prova scritta",

omissis

BICEGO
LIVIA

GODEAS
GLORIA

VERARDI
GIUSEPPA

ZUCCHIATTI
CATIA

**CONCORSO PUBBLICO PER TITOLI ED ESAMI A N.4 POSTI DI COLLABORATORE PROFESSIONALE
SANITARIO OSTETRICA/O CAT.D DA ASSEGNARE ALLE AZIENDE DEL S.S.R. DEL F.V.G.**

Bando prot.n. 41470 del 24/11/2020

VERBALE N.8

omissis

- nell'area commissione trovano posto.

- le buste contenenti le prove scritte destinate al sorteggio – **ALLEGATI 1, 2 ,3** -,
- le scatole contenenti le copie delle prove scritte per i candidati,
- le prove pratiche, originali **ALLEGATI 4-5-6**
- le scatole contenenti le copie delle prove pratiche per i candidati,
- i moduli risposta prova pratica - **ALLEGATO 7** -.

omissis

Il Presidente dopo aver accertato la presenza di tutti i 325 candidati e la chiarezza delle istruzioni impartite, invita altresì i candidati a designare un concorrente per il sorteggio della prova pratica.

omissis

Durante lo svolgimento della prova pratica:

omissis

- si rileva un dubbio sull'univocità delle risposte alla domanda "L'efficacia contraccettiva della pillola è garantita:" pertanto la commissione valuta l'opportunità di avvalersi della proposta 21R sostitutiva e informa di un tanto i candidati rinnovando l'invito a rispondere anche alla domanda in argomento.

omissis

BICEGO
LIVIA

GODEAS
GLORIA

VERARDI
GIUSEPPA

ZUCCHIATTI
CATIA

DOMANDA 4: Tratto dal D.M. 14/09/1994, n.740, Regolamento concernente l'individuazione della figura e del relativo profilo professionale dell'ostetrica/o - art. 1 comma1 – :
"E' individuata la figura dell'ostetrica/o con il seguente
: l'ostetrica/o è l'operatore sanitario che, in possesso
abilitante e dell'iscrizione all'albo professionale, assiste
e la donna nel periodo della gravidanza, durante il parto
e conduce e porta a termine parti con propria
..... e presta assistenza"

Completa il paragrafo con le parti mancanti, scegliendo tra quelle sotto riportate:

- Del diploma universitario
- Profilo
- Consiglia
- Eutocici
- Abilità
- Inquadramento
- Al neonato
- Cura
- Responsabilità
- Alla collettività
- Laurea
- Distocici

DOMANDA 5: Tratto dal Codice Deontologico dell'ostetrica/o - art. 3.6 -:
"L'ostetrica/o favorisce l'attaccamento madre/padre e
bambino, promuove e supporta il ruolo genitoriale.
L'ostetrica sostiene e diffonde del latte materno.
L'ostetrica/o altresì aderisce al sulla
..... dei del Latte
Materno, ne promuove il rispetto delle norme e si impegna a denunciarne eventuali
violazioni."

Completa il paragrafo con le parti mancanti, scegliendo tra quelle sotto riportate:

- Precoce
- Al seno
- Sostituti
- Pubblicità
- Il bonding
- L'allattamento al seno
- La donazione volontaria
- Benefici
- Codice deontologico
- L'utilizzo della banca
- Commercializzazione
- Codice internazionale



APPORRE QUI IL
CODICE A BARRE

Concorso n.4 posti di c.p.s. ostetrica/o cat.D

Bando prot.n.41470 del 24/11/2020

PROVA SCRITTA

A

09/03/2021

SEGUIRE SCRUPolosAMENTE LE SEGUENTI AVVERTENZE

Non scrivere e non utilizzare il materiale consegnato fino a che non verranno fornite le istruzioni dallo speaker

Non apporre nome cognome o altri segni distintivi

Utilizzare esclusivamente le righe e gli spazi dedicati per rispondere ad ogni domanda

Non scrivere all'esterno dei campi delimitati

Non sdoppiare le righe nelle domande 1 e 2

Quando richiesto consegnare al personale addetto il presente foglio.

DOMANDA 1: Definizione di gravidanza fisiologica e valutazione del rischio per il proseguimento del percorso durante i bilanci di salute

DOMANDA 2: Quali sono gli accorgimenti durante le procedure ostetriche per ridurre il rischio di prolasso del funicolo

DOMANDA 3: Tratto dal D.lgs. 9/04/2008, n. 81 – capo 2^a - Testo Unico sulla salute e sicurezza sul lavoro:

"Art. 74. Definizioni

Si intende per di protezione individuale, di seguito denominato <<.....>>, qualsiasi destinata ad essere indossata e tenuta dal lavoratore allo scopo di contro uno o più rischi suscettibili di minacciarne la sicurezza o la salute durante il lavoro, nonché ogni complemento o accessorio destinato a tale scopo."

"Art. 78. Obblighi dei lavoratori

1. In ottemperanza a quanto previsto dall'articolo 20, comma 2, lettera h), i lavoratori si sottopongono e addestramento organizzato dal datore di lavoro nei casi ritenuti necessari ai sensi dell'articolo 77 commi 4, lettera h), e 5.

2. In ottemperanza a quanto previsto dall'articolo 20, comma 2, lettera d), i lavoratori utilizzano i DPI messi a loro disposizione conformemente all'informazione e alla formazione ricevute e eventualmente organizzato ed espletato."

Completa il paragrafo con le parti mancanti, scegliendo tra quelle sotto riportate:

- Al contratto
- SPI
- Elemento
- All'addestramento
- Alla conoscenza
- Al programma di formazione
- Attrezzatura
- DPI
- Strumentario
- Coprirlo
- Dispositivo
- Proteggerlo

DOMANDA 4: Codice deontologico dell'ostetrica – art. 3.7 -:
“L'ostetrica/o favorisce una informazione sulla donazione/raccolta di materiale biologico ai finie di ricerca, per mettere la donna/coppia nelle condizioni di poter fare una scelta L'ostetrica/o promuove e la raccolta e la conservazione allogenica del sangue per la donazione”

- Completa il paragrafo con le parti mancanti, scegliendo tra quelle sotto riportate:**
- Assistenziali
 - Sostiene
 - Condivisa
 - Esegue
 - Autologa
 - Corretta ed appropriata
 - Consapevole
 - Solidale
 - Terapeutici
 - Cordonale
 - Scientificamente validata
 - Placentare

DOMANDA 5: D.M. 14-09-1994, n.740 Regolamento concernente l'individuazione della figura e del relativo profilo professionale dell'ostetrica/o - art. 1, Comma 2 -
“L'ostetrica/o, per quanto di sua, partecipa:
a) ad interventi di educazione sanitaria e sia nell'ambito della famiglia che nella comunità;
b) alla psicoprofilattica al parto;
c) alla preparazione e ad interventi ginecologici;
d) alla prevenzione e dei tumori della sfera genitale femminile;
e) ai Di assistenza materna e neonatale.”

- Completa il paragrafo con le parti mancanti, scegliendo tra quelle sotto riportate:**
- Preparazione
 - All'accertamento
 - Sessuale
 - Di promozione della salute
 - Formazione
 - All'assistenza
 - Conoscenza
 - Partecipazione
 - Diagnosi
 - Competenza
 - Programmi
 - Percorsi

DOMANDA 1: L'assistenza ostetrica durante il travaglio a basso rischio prevede una costante sorveglianza materno fetale. Indica quali sono i fattori da valutare.

DOMANDA 2: Fattori di rischio della Emorragia Post Partum: quali sono i fattori di rischio identificabili durante la gravidanza e quali durante il travaglio/parto.



APPORRE QUI IL
CODICE A BARRE

Concorso n.4 posti di c.p.s. ostetrica/o cat.D

Bando prot.n.41470 del 24/11/2020

PROVA SCRITTA

B

09/03/2021

SEGUIRE SCRUPOLOSAMENTE LE SEGUENTI AVVERTENZE

Non scrivere e non utilizzare il materiale consegnato fino a che non verranno fornite le istruzioni dallo speaker

Non apporre nome cognome o altri segni distintivi

Utilizzare esclusivamente le righe e gli spazi dedicati per rispondere ad ogni domanda

Non scrivere all'esterno dei campi delimitati

Non sdoppiare le righe nelle domande 1 e 2

Quando richiesto consegnare al personale addetto il presente foglio.

DOMANDA 3: Legge 8/3/2017, n.24 - Disposizioni in materia di sicurezza delle cure e della persona assistita, nonché in materia di responsabilità professionale degli esercenti le professioni sanitarie.

“Art.5 - Buone pratiche clinico-assistenziali e raccomandazioni previste dalle linee guida 1. Gli esercenti le professioni, nell'esecuzione delle prestazioni sanitarie con finalità preventive,, terapeutiche, palliative, riabilitative e di medicina, si attengono, salve le specificità del caso concreto, alle raccomandazioni previste pubblicate ai sensi del comma 3 ed elaborate da enti e istituzioni pubblici e privati nonché dalle società e dalle associazioni tecnico-scientifiche delle professioni sanitarie iscritte in apposito elenco istituito e regolamentato con decreto del Ministro della salute, da emanare entro novanta giorni dalla data di entrata in vigore della presente legge, e da aggiornare con cadenza biennale. In mancanza delle suddette raccomandazioni, gli esercenti le professioni sanitarie si attengono clinico-assistenziali.”

- Completa il paragrafo con le parti mancanti, scegliendo tra quelle sotto riportate:**
- Sanitarie
 - Diagnostiche
 - Alle esperienze
 - Prescrittive
 - Legale
 - Preventiva
 - Dalle linee guida
 - Professionali
 - Socio sanitarie
 - Scientifiche
 - Dalle procedure
 - Alle buone pratiche

DOMANDA 4: Codice deontologico dell'ostetrica – art. 3.3 -:
L'ostetrica/o si attiva per garantire un'assistenza
validata ed ai livelli di necessità. Si impegna nella
..... e nella sorveglianza dei
processi della sessualità, della fertilità e della salute
..... della donna e

Completa il paragrafo con le parti mancanti, scegliendo tra quelle sotto riportate:

- Clinici
- Personalizzata
- Fisiologici
- Realmente
- Tutela
- Procreativa
- Scientificamente
- Della coppia
- Salvaguardia
- Appropriata
- Del partner
- Riproduttiva

DOMANDA 5: D.M. 14/09/1994, n.740 Regolamento concernente l'individuazione della figura e del relativo profilo professionale dell'ostetrica/o. - art. 1 -:

- Comma 3. L'ostetrica/o, nel rispetto professionale, gestisce, come membro dell'equipe sanitaria, l'intervento assistenziale di propria
- Comma 4. L'ostetrica/o contribuisce alla formazione del personale e concorre direttamente all'aggiornamento relativo al proprio profilo e alla ricerca.
- Comma 5. L'ostetrica/o è in grado di situazioni potenzialmente patologiche che richiedono intervento medico e di praticare, ove occorra, le relative di particolare emergenza.

Completa il paragrafo con le parti mancanti, scegliendo tra quelle sotto riportate:

- Diagnosticare
- Professionale
- Dell'etica
- Competenza
- Del profilo
- Di supporto
- Manovre
- Neoassunto
- Specifico
- Individuare
- Responsabilità
- Misure

DOMANDA 1: L'ostetrica in occasione della nascita del bambino per definirlo come fisiologico, oltre ad essere al corrente della condizione clinica/anamnestica, dovrà valutarlo per avere una visione completa. Descrivere di seguito quali sono i fattori da valutare

DOMANDA 2: Segni e Sintomi della rottura d'utero



APPORRE QUI IL
CODICE A BARRE

Concorso n.4 posti di c.p.s. ostetrica/o cat.D

Bando prot.n.41470 del 24/11/2020

PROVA SCRITTA

C

09/03/2021

SEGUIRE SCRUPolosAMENTE LE SEGUENTI AVVERTENZE

- Non scrivere e non utilizzare il materiale consegnato fino a che non verranno fornite le istruzioni dallo speaker
- Non apporre nome cognome o altri segni distintivi
- Utilizzare esclusivamente le righe e gli spazi dedicati per rispondere ad ogni domanda
- Non scrivere all'esterno dei campi delimitati
- Non sdoppiare le righe nelle domande 1 e 2
- Quando richiesto consegnare al personale addetto il presente foglio.

DOMANDA 3: LEGGE 8 marzo 2017, n. 24

Disposizioni in materia di sicurezza delle cure e della persona assistita, nonché in materia di responsabilità professionale degli esercenti le professioni sanitarie
Art. 6 - Responsabilità penale dell'esercente la professione sanitaria
Dopo l'articolo 590-quinquies del codice penale è inserito il seguente:
«Art. 590-sexies (Responsabilità colposa per morte o lesioni personali in ambito sanitario). - Se i fatti di cui agli articoli 589 e 590 sono commessi nell'esercizio della professione, si applicano le pene ivi previste salvo quanto disposto dal secondo comma.
Qualora l'evento si sia verificato a causa di, la punibilità è esclusa quando sono rispettate le previste dalle come definite e pubblicate ai sensi di legge ovvero, in mancanza di queste, clinico-assistenziali, sempre che le raccomandazioni previste dalle predette linee guida risultino alle specificità del caso concreto.”

Completa il paragrafo con le parti mancanti, scegliendo tra quelle sotto riportate:

- Socio sanitaria
- Adeguate
- Imperizia
- Disattenzione
- Le buone pratiche
- Linee guida
- Raccomandazioni
- Sanitaria
- Competenze
- Le esperienze
- Indicazioni
- Compatibili

PROVA PRATICA BUSTA A

1. **Nella programmazione degli screening per il controllo di una gravidanza fisiologica si deve:**
 - individuare un giusto equilibrio tra un uso appropriato e un uso routinario delle indagini diagnostiche
 - far ripetere ogni mese esami di laboratorio e strumentali per riconoscere precocemente l'insorgere di eventuali patologie connesse alla gravidanza
 - lasciare che sia ogni singolo medico a stabilire quali sono gli esami che ritiene più opportuno consigliare

2. **Quali dei seguenti rappresenta l'aumento medio del peso corporeo materno nella gravidanza fisiologica?**
 - 19,5 kg
 - 12,5 kg
 - 9,5 kg

3. **Una gravidanza viene definita a basso rischio quando:**
 - il parto avviene esattamente alla 40° settimana
 - si è in assenza di patologia materna che rappresenti una controindicazione al travaglio di parto e che richieda una sorveglianza intensa
 - il peso del feto è stimato ecograficamente tra i 3000 e i 3500 g

4. **E' criterio di esclusione dal percorso del basso rischio ostetrico a 38 settimane il riscontro di:**
 - TVR positivo allo Streptococco Beta Emolitico Agalactie
 - sospetta infezione da CMV contratta in gravidanza
 - asma severa

5. **A che cosa serve la Regola di Johnson:**
 - serve per la stima approssimativa del peso fetale a 38 settimane
 - serve per la valutazione approssimativa del liquido amniotico a termine di gravidanza
 - serve per valutare il rischio di un parto pretermine

6. **Se l'andamento del travaglio è sempre stato normale sino alla dilatazione completa, come può essere sorvegliato il benessere fetale in periodo espulsivo in una gravidanza a basso rischio**
 - A. La valutazione del BCF può essere fatta in modo discontinuo e la cadenza può essere stabilita dall'ostetrica che segue la donna in travaglio in quanto, essendo sempre stato regolare il BCF, il rischio di una sofferenza fetale è molto basso.
 - B. È tassativo eseguire una registrazione continua del BCF per evitare che possa sfuggire una sofferenza fetale
 - C. È consigliabile eseguire un controllo discontinuo del BCF ogni due contrazioni o ogni 5 minuti durante e per un minuto dopo la contrazione

7. **Il Bakri balloon viene utilizzato in caso di:**
 - A. Embolia da liquido amniotico
 - B. Inversione uterina
 - C. Emorragia post partum

8. Secondo le “Linee guida nazionali sul taglio cesareo parte II”, a che epoca deve essere offerto il rivolgimento per manovre esterne in caso di feto singolo in presentazione podalica in gravidanza senza complicazioni?

- A. Il rivolgimento per manovre esterne deve essere offerto a partire da 37 settimane di gestazione
- B. Il rivolgimento per manovre esterne deve essere offerto a partire da 35 settimane di gestazione
- C. Il rivolgimento per manovre esterne deve essere offerto subito dopo aver effettuato la diagnosi ecografica di presentazione podalica nel terzo trimestre

9. Durante il travaglio – parto la donna ha diritto di avere accanto a sé:

- A. Il partner
- B. Un familiare
- C. Una persona di sua scelta, familiare o non

10. L’episiotomia è un’operazione chirurgica che consiste nell’incisione del perineo lateralmente alla vagina che:

- A. Interessa la mucosa vaginale e il muscolo elevatore dell’ano
- B. Interessa la mucosa vaginale, il muscolo bulbo cavernoso, il muscolo trasverso superficiale del perineo, la cute del perineo
- C. Interessa solo la cute del perineo

11. Nelle due ore dopo il parto va assolutamente controllato:

- A. Tonicità addominale
- B. Eventuali punti di sutura
- C. Il globo di sicurezza

12. Cosa si intende per rooming- in

- A. Accogliere il neonato nella stessa stanza della madre in modo che trascorrono insieme 24 ore su 24 durante la permanenza in ospedale
- B. Far dormire il neonato nello stesso letto della madre
- C. Far attaccare il neonato al seno su richiesta

13. Il contatto pelle a pelle precoce subito dopo il parto (vaginale o cesareo) secondo gli studi e prove di efficacia ha evidenziato benefici:

- A. Sull’allattamento, la termoregolazione, la stabilizzazione neonatale, il dolore, il pianto e lo stress collegato al parto, sia nella mamma che nel neonato
- B. Sull’allattamento e sul pianto del neonato
- C. Solamente sulla termoregolazione del neonato

14. La manovra di “spremitura alla Credè” a cosa serve?

- A. A indurre la rottura delle membrane
- B. A promuovere l’espulsione della placenta**
- C. A evitare la rottura delle membrane

15. Qual è la finalità del “Codice Internazionale sulla Commercializzazione dei Sostituti del Latte Materno” elaborato nel 1981 dall’OMS?

- A. Ha la finalità di contribuire ad assicurare ai lattanti una nutrizione sicura ed adeguata, proteggendo e promuovendo l’allattamento al seno e assicurando l’utilizzazione appropriata dei sostituti del latte materno, ove necessari, sulla base di informazioni adeguate e attraverso forme appropriate di commercializzazione e distribuzione**
- B. Ha la finalità di regolamentare la commercializzazione dei sostituti del latte materno e ne sostiene la vendita
- C. Ha la finalità di regolamentare le aziende ed i punti vendita che commercializzano latte artificiale

16. Il neonato, rispetto al suo peso alla nascita, subisce un calo ponderale dovuto a:

- A. Insufficiente nutrizione
- B. Trauma psichico
- C. Perdita non compensata di liquidi**

17. Qual è la causa più frequente di sterilità femminile

- A. Ormonale (anovulazione)**
- B. Vaginale
- C. Tubarica

18. L’efficacia contraccettiva della pillola è garantita:

- A. Nei 21 giorni di assunzione regolare**
- B. Durante la pausa di 7 giorni
- C. Anche in caso di assunzione di un qualsiasi farmaco

19. L’Indice di Pearl valuta:

- A. La percentuale di rischio di insorgenza di un carcinoma mammario
- B. L’efficacia di un metodo contraccettivo**
- C. Il rapporto rischio beneficio dell’utilizzo di un estroprogestinico

20. La più frequente complicazione della fecondazione in vitro è:

- A. Il tumore dell'ovaio
- B. L'emorragia interna addominale
- C. La sindrome da iperstimolazione ovarica

PROVA PRATICA BUSTA B

- 1. Circa il numero di visite ostetriche da eseguire in gravidanza, in base alle linee guida sull'assistenza alla gravidanza fisiologica dell' ISS:**
 - il numero delle visite offerte alle donne in gravidanza deve prevedere almeno un incontro al mese
 - il numero delle viste offerte alle donne in gravidanza non deve essere inferiore a quattro
 - se la gravidanza è fisiologica di norma si programmano tre visite principali, una per ogni trimestre

- 2. Il modello basato sulla continuità assistenziale nel percorso nascita, se confrontato con un modello di assistenza convenzionale, dimostra vantaggi in termini di:**
 - minor probabilità che sia presente la figura del ginecologo in sala parto
 - maggior probabilità di andare incontro ad un parto distocico o ad un taglio cesareo
 - minor ricorso a farmaci analgesici e antidolorifici in travaglio e maggior probabilità di avere un parto vaginale spontaneo

- 3. L'obiettivo di un corso di accompagnamento alla nascita è quello di:**
 - insegnare il metodo RAT come unico strumento per il controllo del dolore
 - offrire gli strumenti per poter fare scelte consapevoli in un clima non giudicante
 - lanciare forti messaggi (verbali e non) sul come si dovrebbe essere, pensare, agire

- 4. Secondo le Linee Guida nazionali sulla gravidanza fisiologica la misurazione della distanza fondo uterino-sinfisi pubica:**
 - deve essere misurata e registrata a ogni visita prenatale dopo la 24° settimana di gravidanza
 - deve essere misurata a ogni visita prenatale a partire dalla 20° settimana di gravidanza
 - deve essere misurata e registrata a partire dalla 32° settimana di gravidanza se non è stata effettuata l'ecografia del terzo trimestre

- 5. Come si utilizza la Regola di Johnson?**
 - SINFISI FONDO – (11 o 12 o 13) a seconda dell'impegno della PP x 155, il dato che si ottiene +/- 10% a seconda della quantità di liquido amniotico. Se la donna pesa più di 90 kg il valore della sinfisi fondo va diminuito di 1 cm
 - SINFISI FONDO + (11 o 12 o 13) a seconda dell'impegno della PP x 155, il dato che si ottiene +/- 10% a seconda della quantità di liquido amniotico. Se la donna pesa più di 90 kg il valore della sinfisi fondo va incrementato di 1 cm
 - SINFISI FONDO + (11 o 12 o 13) a seconda dell'impegno della PP x 155, il dato che si ottiene +/- 10% a seconda della quantità di liquido amniotico. Se la donna pesa più di 80 kg il valore della sinfisi fondo va diminuito di 1 cm

- 6. Per admission test si intende**
 - A. La presa in carico della paziente al ricovero
 - B. Il monitoraggio eseguito all'inizio della fase attiva del travaglio
 - C. Il test di ammissione della paziente per classificare il grado di rischio della gravidanza

7. L'eclampsia è caratterizzata da:

- A. Convulsioni tipo piccolo male
- B. Scotomi
- C. Iperriflessia

8. Quali tra le Classi di Robson identificano donne con minor rischio di distocia al parto:

- A. La 1 e la 3
- B. La 1 e la 2
- C. La 3 e la 5

9. Le strategie e le tecniche non farmacologiche per controllare il dolore in travaglio per le quali sono presenti prove di efficacia di diverso livello, includono:

- A. La continuità dell'assistenza durante la gravidanza ed il parto
- B. Tecniche di respiro e massaggi
- C. Visualizzazioni e vocalizzazioni

10. Quali delle seguenti posizioni materne favorisce la progressione del travaglio:

- A. Litotomica
- B. Eretta
- C. Carponi

11. Indicare il range di tempo definito puerperio:

- A. Dalla nascita a sei settimane
- B. Dalla nascita a 4 settimane
- C. Dalla nascita a 10 settimane

12. Gli effetti del rooming – in non includono:

- A. La montata latte insorge più precocemente
- B. L'allattamento al seno si instaura con più facilità
- C. Il maggior rischio di infezioni nosocomiali per il neonato

13. Si definisce “mancato distacco della placenta” la situazione nella quale la placenta rimane totalmente aderente alla sua zona di inserzione per oltre:

- A. 20 minuti
- B. 1 ora
- C. 2 ore

14. La maggior parte delle donne che allattano:

- A. Perdono peso allo stesso modo delle mamme che nutrono i loro bambini con formula
- B. Perdono peso più velocemente delle mamme che nutrono i loro bambini con la formula
- C. Tendono ad accumulare peso per l'aumento necessario di kilocalorie giornaliere

15. Il quarto dei 10 passi BFHI recita:

- A. Preparare tutto il personale sanitario per attuare compiutamente questo protocollo
- B. Mettere i neonati in contatto pelle a pelle con la madre immediatamente dopo la nascita per almeno un'ora ed incoraggiare le madri a comprendere quando il neonato è pronto per poppare, offrendo aiuto se necessario
- C. Informare tutte le donne in gravidanza dei vantaggi e dei metodi di realizzazione dell'allattamento al seno

16. La frequenza respiratoria di un neonato è di:

- A. 40-45 atti al minuto
- B. 50-55 atti al minuto
- C. 55-60 atti al minuto

17. Quale dei seguenti tumori maligni più frequentemente metastatizza alla placenta e al feto:

- A. Melanoma
- B. Carcinoma uterino
- C. Carcinoma della cervice

18. Qual è solitamente il primo segno o sintomo in una paziente con carcinoma della cervice:

- A. Dolore addominale
- B. Perdita ematica dai genitali esterni
- C. Dispareunia

19. Le cisti ovariche:

- A. Sono sempre segno di una patologia tumorale o pre tumorale
- B. Comportano sempre irregolarità del ciclo mestruale
- C. Sono sospette quando presentano determinate caratteristiche ecografiche

20. Il fattore maschile incide come causa di sterilità:

- A. In meno del 10% delle coppie sterili
- B. In più del 50% delle coppie sterili
- C. Nel 25 – 35 % delle coppie sterili

PROVA PRATICA BUSTA C

- 1. La Linee Guida Gravidanza Fisiologica (LG GF 2011) del Ministero della Salute raccomanda che le donne che programmano una gravidanza, o che non ne escludono attivamente la possibilità, assumano regolarmente almeno:**
 - 0,1 mg al giorno di acido folico per ridurre il rischio di difetti congeniti nel feto
 - 0,2 mg al giorno di acido folico per ridurre il rischio di difetti congeniti nel feto
 - 0,4 mg al giorno di acido folico per ridurre il rischio di difetti congeniti nel feto

- 2. Al primo incontro l'ostetrica, secondo le linee guida nazionali della gravidanza fisiologica, offre come screening sierologico delle infezioni in gravidanza:**
 - test per indagine anticorpi Rosolia, anticorpi toxoplasmosi, treponema pallidum, HPV, Virus immunodeficienza acquisita (HIV)
 - test per indagine anticorpi Rosolia, anticorpi toxoplasmosi, treponema pallidum, Virus immunodeficienza acquisita (HIV), virus epatite C soli in caso di fattori di rischio riconosciuti
 - test per indagine anticorpi Rosolia, anticorpi toxoplasmosi, treponema pallidum, Virus immunodeficienza acquisita (HIV), anticorpi herpes Simplex 1-2

- 3. Secondo la LG GF 2011 sono considerati livelli di emoglobina inferiori al normale per l'epoca di gravidanza quando:**
 - < 11 g/dl nel primo trimestre e < 10,5 g/dl da 28 settimane
 - < 11 g/dl nel primo trimestre e < 9,5 g/dl da 28 settimane
 - < 12 g/dl nel primo trimestre e < 11,5 g/dl da 28 settimane

- 4. Secondo il Piano Nazionale Prevenzione Vaccinale (PNPV) 2017-2019 sono raccomandate in gravidanza:**
 - vaccinazione anti-influenzale (se la gestazione si verifica nel corso della stagione influenzale) e vaccinazione trivalente difterite, tetano, pertosse
 - vaccinazione trivalente morbillo parotite rosolia (MPR) e vaccinazione trivalente difterite, tetano, pertosse
 - vaccinazione Varicella e trivalente Morbillo Parotite Rosolio (MPR)

- 5. Quando viene prescritta la curva da carico in gravidanza?**
 - fra la 16° e 18° settimana e dalla 24° alla 28° settimana se la donna presenta fattori di rischio per il diabete
 - fra 24° e 28° settimana se BMI > o uguale a 25 e ha più di 36 anni
 - fra 24° e 30° settimana se pregressa macrosomia fetale e proveniente dal Medio Oriente

- 6. La regola anglosassone dei tre minuti prevede**
 - A. 3 minuti- definizione di cosa sta succedendo, 6 minuti- decisione di azione, 9 minuti- intervento, 12 minuti- senza alcuna azione probabili conseguenze, 15 minuti- necessaria nascita
 - B. 3 minuti- richiesta aiuto, 6 minuti- decisione di azione, 9 minuti- intervento, 12 minuti- senza alcuna azione probabili conseguenze, 15 minuti- necessaria nascita
 - C. 3 minuti- definizione di cosa sta succedendo, 6 minuti- richiesta aiuto, 9 minuti- intervento, 12 minuti- senza alcuna azione probabili conseguenze, 15 minuti- necessaria nascita

- 7. La “late eclampsia” appare:**
- A. Tra le 24 ore e i 7 giorni dal parto
 - B. Entro i primi 15 giorni dal parto
 - C. Tra 48 ore e 6 settimane dal parto
- 8. Secondo “linee guida nazionali sul taglio cesareo parte II”, la rilevazione continua del battito cardiaco fetale mediante CTG durante il travaglio di parto è associata ad un’aumentata probabilità di taglio cesareo?**
- A. Vero
 - B. Falso
 - C. Vero, se l’epoca di gestazione è inferiore a 37 settimane
- 9. L’uso sistematico dell’episiotomia è raccomandato:**
- A. Sempre nelle primipare
 - B. Nelle donne pre cesarizzate
 - C. L’uso sistematico dell’episiotomia non è giustificato
- 10. Dal punto di vista legale l’ostetrica che ha assistito al parto ha l’obbligo di sorvegliare personalmente la puerpera:**
- A. Nel corso della prima settimana dopo il parto
 - B. Nel corso delle due ore del post parto
 - C. Per tutto il periodo di degenza in ospedale
- 11. Il romming – in per 24 ore al giorno fin dalla nascita quale effetto non produce**
- A. Aumenta la durata dell’allattamento
 - B. Favorisce il bonding mamma bambino
 - C. Riduce l’interazione con il papà
- 12. Secondo la linea guida (intrapartum care) del NICE per management attivo del terzo stadio si intende:**
- A. Uso di routine di uterotonici, clampaggio precoce del cordone e trazione controllata del cordone dopo i segni di avvenuto distacco della placenta
 - B. La somministrazione di 10 UI di ossitocina IM, il clampaggio del cordone tra il 1° e il 5° minuto dalla nascita, la trazione controllata del cordone dopo i segni di avvenuto distacco della placenta
 - C. La somministrazione di 20 UI di ossitocina intra funicolare, il clampaggio del cordone tra il 1° e il 5° minuto dalla nascita, la trazione controllata del cordone dopo i segni di avvenuto distacco della placenta
- 13. La causa più frequente di perdite ematiche vaginali in una neonata è:**
- A. Traumatismi da parto
 - B. Sospensione estrogenica
 - C. Anomalie anatomiche vaginali

14. Quale tra le seguenti è una controindicazione “al pelle a pelle” alla nascita

- A. Taglio cesareo
- B. Punteggio di apgar basso alla nascita
- C. Emissione di meconio in fase espulsiva

15. Nella PMA per “ICSI” si intende:

- A. Trasferimento degli embrioni in utero dopo fertilizzazione in vitro
- B. Micro iniezione di uno spermatozoo nell’ ovocita e trasferimento degli embrioni in utero
- C. Inseminazione intra uterina omologa

16. La causa principale di dispareunia profonda è:

- A. Endometriosi
- B. Infertilità
- C. Ascesso tubo-ovarico

17. Si fa diagnosi di endometriosi in base a:

- A. Visualizzazione ecografica delle lesioni endometriosiche
- B. Esame obiettivo
- C. Laparoscopia

18. Il pavimento pelvico è costituito da:

- A. Un supporto muscolare e connettivale
- B. Una componente viscerale
- C. Una componente parietale ossea, un supporto muscolare e connettivale ed una componente viscerale

19. Per cistocele si intende il:

- A. Prolasso vescicale
- B. Prolasso dell’utero
- C. Prolasso della parete vaginale

20. Quali sono i fattori di rischio per le dissinergie del pavimento pelvico dopo il parto

- A. Durata del travaglio
- B. Posizione materna in travaglio, durata del travaglio ed induzione, parto operativo
- C. Parto operativo

DOMANDE 21 RISERVA PROVA PRATICA

1. Quale tra le seguenti rappresenta l'indicazione per l'esecuzione dell'episiotomia?

- A. Percezione dell'ostetrica su possibili lacerazioni
- B. Sofferenza fetale**
- C. Parto operativo con ventosa ostetrica

2. L'Unicef raccomanda l'allattamento al seno esclusivo sino a:

- A. 6 mesi**
- B. 3 mesi
- C. 4 mesi

3. Il "Pad Test" è detto anche:

- A. Test del pannolino**
- B. Test del Blocco
- C. Test del cuscinetto

**CONCORSO PUBBLICO PER TITOLI ED ESAMI A N.4 POSTI DI COLLABORATORE PROFESSIONALE
SANITARIO OSTETRICA/O CAT.D DA ASSEGNARE ALLE AZIENDE DEL S.S.R. DEL F.V.G.**

Bando prot.n. 41470 del 24/11/2020

VERBALE N.13

omissis

- in relazione alla prova orale:

-stabilisce che la prova orale tenderà a verificare, nell'ordine, la preparazione professionale, le conoscenze informatiche e della lingua inglese,

omissis

-s'impegna a predisporre domande con un peso bilanciato in modo che l'impegno risulti equivalente,

-stabilisce che ciascun candidato procederà all'estrazione di uno solo foglio progressivamente numerato e corrispondenti le domande,

-il biglietto sorteggiato conterrà le domande delle tre materie oggetto di prova,

-il puntamento della webcam permetterà ai candidati la visione della scatola contenente i biglietti da sorteggiare,

-l'estrazione sarà effettuata da uno dei membri della commissione,

-numero e testo della domanda professionale sorteggiata viene letta a voce alta dalla commissione,

-verificata la comprensione da parte del candidato sotto esame si dà inizio al colloquio professionale,

- terminata la verifica professionale il file corrispondente al numero della domanda estratta viene condiviso sullo schermo. Il candidato quindi prende visione anche delle successive domande d'informatica e d'inglese riportate sul foglio prova orale e comunica, in relazione a queste ultime, la risposta corretta tra le proposte A e B. La prova di lingua inglese non contempla la traduzione.

L'attribuzione dei punteggi per la prova avverrà in base ai seguenti criteri:

ORALE

INFERIORE A 14/19,5	INSUFFICIENTE – CONOSCENZA LIMITATA E IMPRECISA
14 /19,5	SUFFICIENTE – CONOSCE L'ARGOMENTO
da 14,5 a 15,5/19,5	PIU' CHE SUFFICIENTE – CONOSCE L'ARGOMENTO
da 16 a 17/19,5	DISCRETO – SVILUPPA ALCUNI ASPETTI DELL'ARGOMENTO
da 17,5 a 18/19,5	BUONO – SVILUPPA L'ARGOMENTO
da 18,5 a 19/19,5	DISTINTO – APPROFONDISCE L'ARGOMENTO
19,5/19,5	OTTIMO – APPROFONDISCE OGNI ASPETTO DELL'ARGOMENTO

PC

0/0,25	ERRATA
0.25/0,25	CORRETTA

LINGUA

0/0,25	ERRATA
0.25/0.25	CORRETTA

omissis

**BICEGO
LIVIA**

**GODEAS
GLORIA**

**VERARDI
GIUSEPPA**

**ZUCCHIATTI
CATIA**

**CONCORSO PUBBLICO PER TITOLI ED ESAMI A N.4 POSTI DI COLLABORATORE PROFESSIONALE
SANITARIO OSTETRICA/O CAT.D DA ASSEGNARE ALLE AZIENDE DEL S.S.R. DEL F.V.G.**

Bando prot.n. 41470 del 24/11/2020

VERBALE N.14

omissis

Il Presidente essendo presenti tutti i membri di cui a verbale 1 dichiara legale l'adunanza e apre la seduta dedicata in primis allo svolgimento della prova suppletiva.

omissis

La commissione accerta l'integrità:

- prova scritta - delle buste A e B non sorteggiate nella seduta del 09/03/2021 nonché della busta D –

ALLEGATO 1 -,

- prova scritta - delle scatole A e B corrispondenti contenenti le copie per i candidati. Le copie per i candidati relative alla prova D sono contenute all'interno della busta di sorteggio,

- prova pratica - delle buste B e C non sorteggiate nella seduta del 09/03/2021 nonché della busta D –

ALLEGATO 2 -,

- prova pratica - delle scatole B e C corrispondenti contenenti le copie per i candidati. Le copie per i candidati relative alla prova D sono contenute all'interno della busta di sorteggio.

omissis

BICEGO
LIVIA

GODEAS
GLORIA

VERARDI
GIUSEPPA

ZUCCHIATTI
CATIA

DOMANDA 4: Codice deontologico dell'ostetrica – art.1.4 -
Nell'esercizio dell'attività professionale l'ostetrica/o si attiene alle e agisce nel rispetto
fondamentali dell'assistenza e delle
..... che regolano le funzioni di sua competenza, al fine di
assicurare l'....., l'equità e la
delle cure.

Completa il paragrafo con le parti mancanti, scegliendo tra quelle sotto riportate:

- Compatibilità
- dell'adeguatezza
- della qualità
- linee guida
- sicurezza
- raccomandazioni
- conoscenze scientifiche
- delle competenze
- disposizioni normative
- opportunità
- appropriatezza
- dei principi

DOMANDA 5: LEGGE 22 maggio 1978, n.194
Norme per la tutela sociale della maternità e sull'interruzione volontaria della gravidanza.
ART.6 L'interruzione volontaria della gravidanza, dopo i primi
..... giorni, può essere praticata:
a) quando o il parto comportino un grave
..... per la vita della donna;
b) quando siano accertati tra cui quelli relativi a rilevanti
anomalie o del nascituro, che determinino un grave
pericolo per la salute fisica o della donna.

Completa il paragrafo con le parti mancanti, scegliendo tra quelle sotto riportate:

- malformazioni
- problemi
- riproduttiva
- la gravidanza
- centottanta
- novanta
- patologie
- il travaglio
- psichica
- pericolo
- danno
- processi patologici



APPORRE QUI IL
CODICE A BARRE

Concorso n.4 posti di c.p.s. ostetrica/o cat.D

Bando prot.n.41470 del 24/11/2020

PROVA SCRITTA

D

SEGUIRE SCRUPOLOSAMENTE LE SEGUENTI AVVERTENZE/INDICAZIONI:

Non scrivere e non utilizzare il materiale consegnato fino a che non verranno fornite le istruzioni dallo speaker

Non apporre nome, cognome o altri segni distintivi

Rispondere alle domande utilizzando esclusivamente le righe e gli spazi dedicati

Non scrivere all'esterno dei campi delimitati

Non sdoppiare le righe nelle domande 1 e 2

Quando richiesto consegnare il presente foglio.

DOMANDA 1: Quali sono i controlli che l'ostetrica deve effettuare alla donna durante le prime due ore dopo il parto?

DOMANDA 2: Quali sono i fattori di rischio antepartum e intrapartum della distocia di spalla

DOMANDA 3: DECRETO LEGISLATIVO 9 aprile 2008, n. 81
 Art. 41. Sorveglianza sanitaria
 La sorveglianza sanitaria è effettuata dal medico:
 a) nei casi previsti, dalle direttive europee nonché dalle indicazioni fornite dalla Commissione consultiva di cui all'articolo 6;
 b) qualora il lavoratore ne faccia richiesta e la stessa sia ritenuta dal medico competente correlata ai rischi
 2. La sorveglianza sanitaria comprende:
 a) visita medica intesa a constatare l'assenza di controindicazioni al lavoro cui il lavoratore è destinato al fine di valutare la sua idoneità alla mansione specifica;
 b) visita medica per controllare lo stato di salute dei lavoratori ed esprimere il giudizio di alla mansione specifica. La periodicità di tali accertamenti, qualora non prevista dalla relativa normativa, viene stabilita, di norma, in una volta l'anno.

Completa il paragrafo con le parti mancanti, scegliendo tra quelle sotto riportate:

- competente
- generale
- dal datore di lavoro
- periodica
- di medicina generale
- preventiva
- disponibilità
- saltuaria
- dalla normativa vigente
- idoneità
- lavorativi
- professionali

15. Quale dei seguenti farmaci è indicato per l'inibizione dell'allattamento?

- a. Cabergolina
- b. Amoxicillina
- c. Tetraciline

16. Il neonato di norma riacquista il suo peso iniziale dopo quanto tempo dal parto?

- a. 2-3 giorni
- b. 15-20 giorni
- c. 6-7 giorni

17. Quale delle seguenti caratteristiche non è componente dell'indice di Apgar:

- a. Frequenza cardiaca
- b. Temperatura corporea
- c. Colore della cute

18. La "minipillola" è costituita da:

- a. Estroprogestinici a bassissime dosi
- b. Estrogeni a basse dosi
- c. Progestinici

19. Per acquistare un contraccettivo orale di emergenza:

- a. È necessaria la prescrizione del medico ginecologo
- b. È necessaria la prescrizione del MMG
- c. Non è necessaria la prescrizione se l'acquisto è fatto da persona maggiorenne

20. Lo IUD è in genere sconsigliato:

- a. Alle donne giovani che non hanno ancora avuto gravidanze
- b. Alle multipare
- c. Alle donne con età maggiore ai 35 anni

21. Qual è il periodo migliore per praticare un corretto esame obiettivo della mammella?

- a. Durante l'ovulazione
- b. Subito prima del flusso mestruale
- c. Subito dopo il flusso mestruale



APPORRE QUI IL
CODICE A BARRE

Concorso n.4 posti di c.p.s. ostetrica/o cat.D

Bando prot.n.41470 del 24/11/2020

PROVA PRATICA

D

SEGUIRE SCRUPolosAMENTE LE SEGUENTI AVVERTENZE/INDICAZIONI:

Non scrivere e non utilizzare il materiale consegnato fino a che non verranno fornite le istruzioni dallo speaker

1. Il tampone vaginale previsto a fine gravidanza è finalizzato alla ricerca di:

- a. Miceti
- b. Streptococco beta emolitico
- c. Trichomonas vaginalis

2. Alle donne che desiderano una gravidanza, in visita preconcezionale:

- a. Va sempre consigliato lo screening sierologico per rosolia
- b. Va sempre consigliato il vaccino per rosolia
- c. Non è consigliato lo screening sierologico per rosolia è sufficiente eseguirlo quando si ha il test di gravidanza positivo

3. La Linea Guida gravidanza fisiologica del Ministero della Salute (2011) raccomanda la rilevazione del peso materno al primo bilancio di salute?

- a. Sì: nelle donne con basso peso (inferiore a 51 kg) alla prima visita è il parametro più accurato nel predire il nato piccolo per EG
- b. Sì: permette di correlare l'aumento di peso materno durante la gravidanza con il peso neonatale
- c. La rilevazione del peso materno al primo bilancio di salute non è considerata nella LG

4. È criterio di esclusione al percorso di basso rischio ostetrico a 38 settimane il riscontro di:

- a. Ipertensione gravidica nella precedente gravidanza
- b. Presenza di varici agli arti inferiori
- c. Pregressa miomectomia

5. Nel piano di assistenza di una gravidanza fisiologica l'ostetrica deve:

- a. Integrare agli screening altri strumenti, quali la promozione della fisiologia e la capacità di relazione
- b. Avere sempre l'autorizzazione del medico per impostare il piano assistenziale
- c. Concentrare l'attenzione solo su esami di laboratorio e strumentali per individuare precocemente il rischio ostetrico

6. La dilatazione completa della bocca uterina nel travaglio a termine si verifica:

- a. Quando la parte presentata ha superato lo stretto medio
- b. A 8,5 cm
- c. A 10 cm

7. Quale delle seguenti affermazioni è falsa?

- a. La posizione seduta in travaglio reca beneficio alla gravida che riferisce un forte dolore lombare
- b. La posizione seduta in travaglio aumenta i diametri dell'ingresso pelvico
- c. La posizione seduta in travaglio non migliora l'ossigenazione fetale

8. "L'auscultazione intermittente", scegliere tra le seguenti l'affermazione errata:

- a. La sorveglianza della FCF ad intervalli predeterminati di tempo durante il travaglio di parto, utilizzando o uno stetoscopio di Pinard o un apparecchio doppler portatile o un cardiotocografo
- b. L'auscultazione intermittente negli stadi attivi del travaglio per 60 secondi dopo una contrazione, durante il primo stadio del travaglio ogni 15 minuti, durante il secondo stadio del travaglio ogni 5 minuti
- c. L'auscultazione intermittente della FCF deve essere sempre preceduta dall'admission test nelle gravidanze a basso rischio

9. La posizione carponi in travaglio:

- a. Riduce l'edema del bordo anteriore del collo dell'utero al termine del primo stadio
- b. Non può risolvere alterazioni della FCF
- c. È da preferire in caso di analgesia peridurale

10. In caso di prolasso o procidenza di funicolo, generalmente:

- a. Si reinserisce il funicolo in cavità uterina
- b. Si attende con cautela palpando il BCF attraverso il cordone
- c. Si pratica un taglio cesareo d'urgenza

11. La manovra di Mc Roberts si pratica:

- a. Per favorire l'espulsione della placenta
- b. Per favorire l'espulsione di corpi estranei dalla trachea
- c. Per la distocia di spalla

12. Il "cercine di Bandle" si riscontra in caso di:

- a. Inversione uterine
- b. Rottura d'utero
- c. Distocia di spalle

13. Secondo le ultime "Linee Guida nazionali sul Taglio Cesareo Parte seconda", la rilevazione continua del battito cardiaco fetale mediante CTG durante il travaglio di parto è associata ad una aumentata probabilità di taglio cesareo?

- a. Vero
- b. Vero, solo se associata a patologie fetali
- c. Vero, se l'epoca di gestazione è inferiore a 37 settimane

14. Alla fine della poppata il latte materno è maggiormente ricco di:

- a. Proteine
- b. Grassi
- c. Anticorpi



ARCS
Azienda Regionale
di Coordinamento
per la Salute



REGIONE AUTONOMA
FRIULI VENEZIA GIULIA

**CONCORSO PUBBLICO PER TITOLI ED ESAMI A N.4 POSTI DI COLLABORATORE PROFESSIONALE
SANITARIO OSTETRICA/O CAT.D DA ASSEGNARE ALLE AZIENDE DEL S.S.R. DEL F.V.G.**

Bando prot.n. 41470 del 24/11/2020

VERBALE N.15

omissis

I contenuti della prova orale sono riepilogati nell' **ALLEGATO 1.**

omissis

BICEGO
LIVIA

GODEAS
GLORIA

VERARDI
GIUSEPPA

ZUCCHIATTI
CATIA

1

COLLOQUIO

Maturazione cervicale ed induzione al travaglio di parto, definizione e tecniche

INFORMATICA - comunicare la risposta corretta

Da cosa è composto un indirizzo di posta elettronica?

- A) nome e cognome
- B) nome utente e dominio

INGLESE - leggere a voce alta e comunicare la risposta corretta

I work at

- A) a hospital
- B) un hospital

2

COLLOQUIO

Definizione dell'indice di BISHOP

INFORMATICA - comunicare la risposta corretta

Da cosa è composto un indirizzo di posta elettronica?

- A) nome utente e dominio
- B) nome e cognome

INGLESE - leggere a voce alta e comunicare la risposta corretta

I work at

- A) un hospital
- B) a hospital

3

COLLOQUIO

Quali sono i criteri per definire una gravidanza a basso rischio?

INFORMATICA - comunicare la risposta corretta

Mediante la posta elettronica si possono trasferire solo testi e immagini?

- A) Si
- B) No

INGLESE - leggere a voce alta e comunicare la risposta corretta

I live in

- A) the countryside
- B) un countryside

4

COLLOQUIO

Il tracciato cardiocografico, parametri ed interpretazione

INFORMATICA - comunicare la risposta corretta

Mediante la posta elettronica si possono trasferire solo testi e immagini?

- A) No
- B) Si

INGLESE - leggere a voce alta e comunicare la risposta corretta

I live in

- A) un countryside
- B) the countryside

5

COLLOQUIO

Tipologie di decelerazioni nel tracciato cardiocografico

INFORMATICA - comunicare la risposta corretta

Cosa si intende per virus informatico?

- A) È un software, appartenente alla categoria dei malware, che è in grado, una volta eseguito, di infettare dei file
- B) È un particolare tipo di documento

INGLESE - leggere a voce alta e comunicare la risposta corretta



What is this?

- A) It's an Eye
- B) It's an Aye

6

COLLOQUIO

A che cosa serve la Regola di Johnson e come viene eseguita

INFORMATICA - comunicare la risposta corretta

Cosa si intende per virus informatico?

- A) È un particolare tipo di documento
- B) È un software, appartenente alla categoria dei malware, che è in grado, una volta eseguito, di infettare dei file

INGLESE - leggere a voce alta e comunicare la risposta corretta



What is this?

- A) It's an Aye
- B) It's an Eye

7

COLLOQUIO

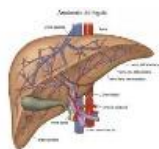
Anomalie del tracciato cardiocografico

INFORMATICA - comunicare la risposta corretta

Cosa si intende quando si parla di programmi o applicativi classificati come foglio di calcolo?

- A) Sono programmi per l'elaborazione di testi
- B) Sono programmi che permettono di effettuare calcoli, elaborare dati e tracciare efficaci rappresentazioni grafiche

INGLESE - leggere a voce alta e comunicare la risposta corretta



What is this?

- A) It's a Liver
- B) It's a Lover

8

COLLOQUIO

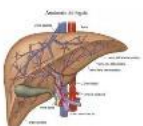
Modalità di sorveglianza del benessere fetale in periodo espulsivo in una gravidanza a basso rischio

INFORMATICA - comunicare la risposta corretta

Cosa si intende quando si parla di programmi o applicativi classificati come foglio di calcolo?

- A) Sono programmi che permettono di effettuare calcoli, elaborare dati e tracciare efficaci rappresentazioni grafiche
- B) Sono programmi per l'elaborazione di testi

INGLESE - leggere a voce alta e comunicare la risposta corretta



What is this?

- A) It's a Lover
- B) It's a Liver

9

COLLOQUIO

Il liquido amniotico, definizione e metodiche di misurazione

INFORMATICA - comunicare la risposta corretta

Cosa si intende per connessione wireless?

- A) Comunicazione tra dispositivi elettronici che non fa uso di cavi
- B) Accesso diretto ai motori di ricerca

INGLESE - leggere a voce alta e comunicare la risposta corretta



What is this?

- A) It's a Heart
- B) It's an Earth

10

COLLOQUIO

Quando viene utilizzato il Bakri balloon

INFORMATICA - comunicare la risposta corretta

Cosa si intende per connessione wireless?

- A) Accesso diretto ai motori di ricerca
- Comunicazione tra dispositivi elettronici che non fa uso di cavi

INGLESE - leggere a voce alta e comunicare la risposta corretta



What is this?

- C) It's an Earth
- D) It's a Heart

11

COLLOQUIO

La diagnosi prenatale non invasiva

INFORMATICA - comunicare la risposta corretta

Cos'è un motore di ricerca?

- A) È un sistema automatico che, su richiesta, analizza un insieme di dati e restituisce un indice dei contenuti disponibili, classificandoli in modo automatico
- B) È un software per la creazione di archivi digitalizzati

INGLESE - leggere a voce alta e comunicare la risposta corretta

I'm currentley working

- A) in the operating room
- B) in the operation rhum

12

COLLOQUIO

Rivolgimento per manovre esterne in caso di feto singolo in presentazione podalica in gravidanza senza complicazioni

INFORMATICA - comunicare la risposta corretta

Cos'è un motore di ricerca?

- A) È un software per la creazione di archivi digitalizzati
- È un sistema automatico che, su richiesta, analizza un insieme di dati e restituisce un indice dei contenuti disponibili, classificandoli in modo automatico

INGLESE - leggere a voce alta e comunicare la risposta corretta

I'm currentley working

- A) in the operation rhum
- B) A)in the operating room

13

COLLOQUIO

La diagnosi prenatale invasiva

INFORMATICA - comunicare la risposta corretta

Cosa si intende con il termine login?

- A) È un termine utilizzato per indicare la procedura di accesso ad un sistema informatico o ad un'applicazione informatica
- B) È la fase di disconnessione / ibernazione di un utente

INGLESE - leggere a voce alta e comunicare la risposta corretta

What is this?



- A) It's a Kidney
- B) It's a Kids

14

COLLOQUIO

Quali sono i rischi nel post-partum

INFORMATICA - comunicare la risposta corretta

Cosa si intende con il termine login?

- A) È la fase di disconnessione / ibernazione di un utente
- B) È un termine utilizzato per indicare la procedura di accesso ad un sistema informatico o ad un'applicazione informatica

INGLESE - leggere a voce alta e comunicare la risposta corretta



What is this?

- C) It's a Kids
- D) It's a Kidney

15

COLLOQUIO

Ecografia ostetrica nel I° trimestre (epoca di esecuzione e obiettivo dell'esame)

INFORMATICA - comunicare la risposta corretta

In un programma di elaborazione testi eseguendo la sequenza taglia incolla

- A) Il testo selezionato viene spostato dalla posizione originale
- B) Il testo viene duplicato

INGLESE - leggere a voce alta e comunicare la risposta corretta



What is this?

- A) It's a Brain
- B) It's a Bread

16

COLLOQUIO

Benefici e rischi del contatto pelle a pelle precoce subito dopo il parto

INFORMATICA - comunicare la risposta corretta

In un programma di elaborazione testi eseguendo la sequenza taglia incolla

- A) Il testo viene duplicato
- C) Il testo selezionato viene spostato dalla posizione originale

INGLESE - leggere a voce alta e comunicare la risposta corretta



What is this?

- A) It's a Bread
- B) It's a Brain

17

COLLOQUIO

Ecografia ostetrica nel II° trimestre (epoca di esecuzione e obiettivo dell'esame)

INFORMATICA - comunicare la risposta corretta

In un programma di elaborazione testi eseguendo la sequenza copia incolla:

- A) Il testo selezionato viene spostato dalla posizione originale
- B) Il testo viene duplicato

INGLESE - leggere a voce alta e comunicare la risposta corretta



What is this?

- A) It's a Stomach
- B) It's a Stomp

18

COLLOQUIO

La manovra di "spremitura alla Credè" quando e come viene effettuata

INFORMATICA - comunicare la risposta corretta

In un programma di elaborazione testi eseguendo la sequenza copia incolla:

- A) Il testo viene duplicato
- B) Il testo selezionato viene spostato dalla posizione originale

INGLESE - leggere a voce alta e comunicare la risposta corretta



What is this?

- A) It's a Stomp
- B) It's a Stomach

19

COLLOQUIO

Metodica di valutazione della crescita fetale nel III trimestre

INFORMATICA - comunicare la risposta corretta

Quali, tra quelle indicate, sono unità di input?

- A) Monitor e stampante
- B) Tastiera e mouse

INGLESE - leggere a voce alta e comunicare la risposta corretta



What is this?

- A) It's a Hand
- B) It's a Handle

20

COLLOQUIO

Ecografia ostetrica nel III° trimestre (epoca di esecuzione e obiettivo dell'esame)

INFORMATICA - comunicare la risposta corretta

Quali, tra quelle indicate, sono unità di input?

- A) Monitor e stampante
- B) Tastiera e mouse

INGLESE - leggere a voce alta e comunicare la risposta corretta



What is this

- C) It's a Handle
- D) It's a Hand

21

COLLOQUIO

Qual è la finalità del Codice Internazionale sulla Commercializzazione dei Sostituti del Latte Materno elaborato nel 1981 dall'OMS

INFORMATICA - comunicare la risposta corretta

Quali, tra quelle indicate, sono unità di output?

- A) Tastiera e stampante
- B) Monitor e stampante

INGLESE - leggere a voce alta e comunicare la risposta corretta

Where does he have

- A) pain?
- B) du pain?

22

COLLOQUIO

Classificazione e definizione delle lacerazioni perineali

INFORMATICA - comunicare la risposta corretta

Quali, tra quelle indicate, sono unità di output?

- A) Monitor e stampante
- B) Tastiera e stampante

INGLESE - leggere a voce alta e comunicare la risposta corretta

Where does he have

- A) du pain?
- B) pain?

23

COLLOQUIO

Cosa si intende per admission test e quando viene attuato

INFORMATICA - comunicare la risposta corretta

Che differenza c'è tra hardware e software?

- A) L'hardware si riferisce al computer come macchina, il software si riferisce ai programmi
- B) L'hardware è costituito dal sistema operativo, il software da tutti gli altri programmi

INGLESE - leggere a voce alta e comunicare la risposta corretta

I usually go to work

- A) by bicycle
- B) bay bicycle

24

COLLOQUIO

Il partogramma, definizione e compilazione

INFORMATICA - comunicare la risposta corretta

Che differenza c'è tra hardware e software?

- A) L'hardware è costituito dal sistema operativo, il software da tutti gli altri programmi
- B) L'hardware si riferisce al computer come macchina, il software si riferisce ai programmi

INGLESE - leggere a voce alta e comunicare la risposta corretta

I usually go to work

- C) bay bicycle
- D) by bicycle

25

COLLOQUIO

L'eclampsia

INFORMATICA - comunicare la risposta corretta

Per inviare un messaggio di posta elettronica si deve conoscere...

- A) Sia l'indirizzo email che l'indirizzo del sito Internet del destinatario
- B) Solo l'indirizzo email del destinatario

INGLESE - leggere a voce alta e comunicare la risposta corretta



What is this?

- A) It's a Foot
- B) It's a Food

26

COLLOQUIO

Il primo stadio del travaglio, diagnosi, valutazione e gestione

INFORMATICA - comunicare la risposta corretta

Per inviare un messaggio di posta elettronica si deve conoscere...

- A) Solo l'indirizzo email del destinatario
- B) Sia l'indirizzo email che l'indirizzo del sito Internet del destinatario

INGLESE - leggere a voce alta e comunicare la risposta corretta



What is this?

- A) It's a Food
- B) It's a Foot

27

COLLOQUIO

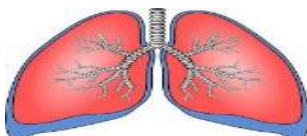
Il secondo stadio del travaglio diagnosi, valutazione e gestione

INFORMATICA - comunicare la risposta corretta

Il "trojan horse" è...

- A) Un "malware" che nasconde il suo vero scopo all'interno di un altro programma apparentemente utile e innocuo
- B) Un virus informatico che danneggia il computer

INGLESE - leggere a voce alta e comunicare la risposta corretta



What are these?

- A) These are the Lungs
- B) These are the Lugas

28

COLLOQUIO

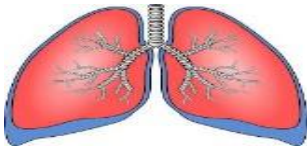
Il terzo stadio del travaglio diagnosi, valutazione e gestione

INFORMATICA - comunicare la risposta corretta

Il "trojan horse" è...

- A) Un virus informatico che danneggia il computer
- B) Un "malware" che nasconde il suo vero scopo all'interno di un altro programma apparentemente utile e innocuo

INGLESE - leggere a voce alta e comunicare la risposta corretta



What are these?

- A) These are the Lugars
- B) These are the Lungs

29

COLLOQUIO

L'auscultazione intermittente

INFORMATICA - comunicare la risposta corretta

Quale software risulterebbe adeguato per presentare al pubblico i risultati di un'indagine statistica?

- A) Access
- B) PowerPoint

INGLESE - leggere a voce alta e comunicare la risposta corretta



What is this?

- A) It's a Kidney
- B) It's a Knee

30

COLLOQUIO

Post partum

INFORMATICA - comunicare la risposta corretta

Quale software risulterebbe adeguato per presentare al pubblico i risultati di un'indagine statistica?

- A) PowerPoint
- B) Access

INGLESE - leggere a voce alta e comunicare la risposta corretta



What is this?

- A) It's a Knee
- B) It's a Kidney

31

COLLOQUIO

Quali sono gli esami, secondo le linee guida nazionali della gravidanza fisiologica l'ostetrica, che l'ostetrica offre come screening sierologico delle infezioni in gravidanza

INFORMATICA - comunicare la risposta corretta

I tasti col simbolo delle frecce

- A) Servono a cancellare i caratteri ai lati del cursore
- B) Servono a spostare il cursore o la selezione di oggetti e menu

INGLESE - leggere a voce alta e comunicare la risposta corretta

Your temperature's

- A) very high
- B) very height

32

COLLOQUIO

Il puerperio

INFORMATICA - comunicare la risposta corretta

I tasti col simbolo delle frecce

A) Servono a spostare il cursore o la selezione di oggetti e menu

B) Servono a cancellare i caratteri ai lati del cursore

INGLESE - leggere a voce alta e comunicare la risposta corretta

Your temperature's

A) very height

B) very high

33

COLLOQUIO

Cosa prevede la regola anglosassone dei tre minuti

INFORMATICA - comunicare la risposta corretta

Il tasto Invio (o Enter o Return)

A) Serve a confermare le scelte e i comandi, o ad andare a capo in un programma di videoscrittura

B) Serve ad annullare l'operazione in corso

INGLESE - leggere a voce alta e comunicare la risposta corretta

I'm in a lot of

A) pain

B) pein

34

COLLOQUIO

Definizione di gravidanza e segni presunzione, probabilità e di certezza

INFORMATICA - comunicare la risposta corretta

Il tasto Invio (o Enter o Return)

A) Serve ad annullare l'operazione in corso

B) Serve a confermare le scelte e i comandi, o ad andare a capo in un programma di videoscrittura

INGLESE - leggere a voce alta e comunicare la risposta corretta

I'm in a lot of

A) pein

B) pain

35

COLLOQUIO

Definizione di episiotomia ed in quali situazioni è raccomandato l'uso sistematico

INFORMATICA - comunicare la risposta corretta

Il termine hardware indica:

A) Le componenti fisiche del computer

B) Il sistema operativo che controlla tutte le operazioni di base

INGLESE - leggere a voce alta e comunicare la risposta corretta

I've got a pain in my ...

A) back

B) buck

36

COLLOQUIO

Descrizione Fenomeni meccanici in travaglio

INFORMATICA - comunicare la risposta corretta

Il termine hardware indica:

A) Il sistema operativo che controlla tutte le operazioni di base

B) Le componenti fisiche del computer

INGLESE - leggere a voce alta e comunicare la risposta corretta

I've got a pain in my ...

- A) buck
- B) back

37

COLLOQUIO

Descrizione Fenomeni dinamici in travaglio

INFORMATICA - comunicare la risposta corretta

Il termine software indica

A) L'insieme dei programmi e dei dati relativi: sistema operativo, programmi applicativi e linguaggi di programmazione

B) Solamente il sistema operativo che controlla tutte le operazioni di base, consentendo il funzionamento dell'hardware

INGLESE - leggere a voce alta e comunicare la risposta corretta



What are these?

- A) These are the Gloves
- B) These are the Gloohves

38

COLLOQUIO

Descrizione Fenomeni plastici in travaglio

INFORMATICA - comunicare la risposta corretta

Il termine software indica

A) Solamente il sistema operativo che controlla tutte le operazioni di base, consentendo il funzionamento dell'hardware

B) L'insieme dei programmi e dei dati relativi: sistema operativo, programmi applicativi e linguaggi di programmazione

INGLESE - leggere a voce alta e comunicare la risposta corretta



What are these?

- A) These are the Gloohves
- B) These are the Gloves

39

COLLOQUIO

Quali sono le principali modificazioni che avvengono in gravidanza a carico dell'apparato cardio vascolare e dei fattori della coagulazione

INFORMATICA - comunicare la risposta corretta

Windows

A) È il sistema operativo con interfaccia grafica più diffuso sui personal computer

B) È l'interfaccia grafica tipica dei computer Macintosh della Apple.

INGLESE - leggere a voce alta e comunicare la risposta corretta

What's the ?

- A) matter?
- B) mutter?

40

COLLOQUIO

Screening del diabete in gravidanza

INFORMATICA - comunicare la risposta corretta

Windows

- A) È l'interfaccia grafica tipica dei computer Macintosh della Apple.
- B) È il sistema operativo con interfaccia grafica più diffuso sui personal computer

INGLESE - leggere a voce alta e comunicare la risposta corretta

What's the ?

- A) mutter?
- B) matter?

41

COLLOQUIO

Secondo la linea guida (intrapartum care) del NICE cosa s'intende per management attivo del terzo stadio

INFORMATICA - comunicare la risposta corretta

Il termine "file"

- A) Identifica un contenitore di informazioni/dati in formato digitale
- B) Viene usato come sinonimo di software memorizzato dal computer nella memoria ROM

INGLESE - leggere a voce alta e comunicare la risposta corretta

Have you got any ?

- A) painkillers?
- B) paintball?

42

COLLOQUIO

Prime manovre di rianimazione neonatale

INFORMATICA - comunicare la risposta corretta

Il termine "file"

- A) Viene usato come sinonimo di software memorizzato dal computer nella memoria ROM
- B) Identifica un contenitore di informazioni/dati in formato digitale

INGLESE - leggere a voce alta e comunicare la risposta corretta

Have you got any ?

- A) paintball?
- B) painkillers?

43

COLLOQUIO

Il punteggio di APGAR, descrizione

INFORMATICA - comunicare la risposta corretta

Il termine "directory" o cartella:

- A) Indica le diverse sezioni e sottosezioni, ramificate ad albero, in cui è organizzata logicamente la memorizzazione
- B) È un sinonimo del termine "file"

INGLESE - leggere a voce alta e comunicare la risposta corretta

I need to see

- A) a doctor
- B) un doctor

44

COLLOQUIO

Quali sono le principali tecniche di procreazione medicalmente assistita

INFORMATICA - comunicare la risposta corretta

Il termine "directory" o cartella:

- A) È un sinonimo del termine "file"
B) Indica le diverse sezioni e sottosezioni, ramificate ad albero, in cui è organizzata logicamente la memorizzazione

INGLESE - leggere a voce alta e comunicare la risposta corretta

I need to see

- A) un doctor
B) a doctor

45

COLLOQUIO

Il pH neonatale come valutarlo e quando eseguirlo

INFORMATICA - comunicare la risposta corretta

Le icone

- A) Rappresentano i programmi attualmente caricati in memoria
B) Rappresentano applicazioni, documenti, cartelle o dispositivi

INGLESE - leggere a voce alta e comunicare la risposta corretta



What is this?

- A) It's a Stretcher
B) It's a Strytcher

46

COLLOQUIO

Endometriosi: sintomatologia, diagnosi e trattamento

INFORMATICA - comunicare la risposta corretta

Le icone

- A) Rappresentano applicazioni, documenti, cartelle o dispositivi
B) Rappresentano i programmi attualmente caricati in memoria

INGLESE - leggere a voce alta e comunicare la risposta corretta



What is this?

- A) It's a Strytcher
B) It's a Stretcher

47

COLLOQUIO

Valutazione del neonato nel post partum, segni di benessere e di allarme

INFORMATICA - comunicare la risposta corretta

Per aprire un documento generato ad esempio da Word:

- A) Bisogna sempre attivare prima l'icona dell'applicazione corrispondente
B) Se l'applicazione che lo ha generato è stata prima installata, basta un doppio clic sull'icona del documento.

INGLESE - leggere a voce alta e comunicare la risposta corretta

I've got a pain in my ...

- A) neck
B) nike

48

COLLOQUIO

Come è costituito il pavimento pelvico e cosa s'intende per cistocele

INFORMATICA - comunicare la risposta corretta

Per aprire un documento generato ad esempio da Word:

A) Se l'applicazione che lo ha generato è stata prima installata , basta un doppio clic sull'icona del documento.

B) Bisogna sempre attivare prima l'icona dell'applicazione corrispondente

INGLESE - leggere a voce alta e comunicare la risposta corretta

I've got a pain in my ...

A) nike

B) neck

49

COLLOQUIO

La procidenza e il prolasso di funicolo

INFORMATICA - comunicare la risposta corretta

Per spostare un'icona da una cartella a un'altra,

A) Basta cliccare sul pulsante di START

B) Basta utilizzare le funzioni di taglia/incolla

INGLESE - leggere a voce alta e comunicare la risposta corretta

I've got a

A) headache

B) handshake

50

COLLOQUIO

Come è costituito il pavimento pelvico e quali sono i fattori di rischio per le dissinergie dopo il parto

INFORMATICA - comunicare la risposta corretta

Per spostare un'icona da una cartella a un'altra,

A) Basta utilizzare le funzioni di taglia/incolla

B) Basta cliccare sul pulsante di START

INGLESE - leggere a voce alta e comunicare la risposta corretta

I've got a

A) handshake

B) headache

51

COLLOQUIO

Anomalie di placentazione

INFORMATICA - comunicare la risposta corretta

Quando si riceve un messaggio di posta elettronica con un allegato, è buona abitudine:

A) Verificare l'identità del destinatario

B) Controllare l'allegato con un antivirus

INGLESE - leggere a voce alta e comunicare la risposta corretta

I've got

A) the flu

B) an fluh

52

COLLOQUIO

Quali sono i fattori materno-fetali che l'ostetrica deve valutare durante l'assistenza ad un travaglio a basso rischio

INFORMATICA - comunicare la risposta corretta

Quando si riceve un messaggio di posta elettronica con un allegato, è buona abitudine:

A) Controllare l'allegato con un antivirus

B) Verificare l'identità del destinatario

INGLESE - leggere a voce alta e comunicare la risposta corretta

I've got

- A) an fluh
- B) the flu

53

COLLOQUIO

La distocia di spalla, manovre di risoluzione

INFORMATICA - comunicare la risposta corretta

Una intranet è:

- A) Una rete internet sicura
- B) Una rete aziendale privata

INGLESE - leggere a voce alta e comunicare la risposta corretta

I've got a pain in my ... Ho male al ...

- A) knee
- B) hees

54

COLLOQUIO

La distocia di spalla, fattori di rischio

INFORMATICA - comunicare la risposta corretta

Una intranet è:

- A) Una rete aziendale privata
- B) Una rete internet sicura

INGLESE - leggere a voce alta e comunicare la risposta corretta

I've got a pain in my ... Ho male al ...

- A) hees
- B) knee

55

COLLOQUIO

Quali sono i fattori di rischio della Emorragia Post Partum: quali fattori di rischio identificabili durante la gravidanza e quali durante il travaglio/parto

INFORMATICA - comunicare la risposta corretta

Per quali motivi è utile aggiornare i programmi?

- A) Per eliminare funzionalità non utilizzate e rinnovare la licenza
- B) Per eliminare malfunzionamenti ed aggiungere nuove funzionalità

INGLESE - leggere a voce alta e comunicare la risposta corretta



What are these?

- A) These are the Crutches
- B) These are the Cratces

56

COLLOQUIO

Cause possibili di emorragia nel I trimestre

INFORMATICA - comunicare la risposta corretta

Per quali motivi è utile aggiornare i programmi?

- A) Per eliminare malfunzionamenti ed aggiungere nuove funzionalità
- B) Per eliminare funzionalità non utilizzate e rinnovare la licenza

INGLESE - leggere a voce alta e comunicare la risposta corretta



What are these?

- A) These are the Cratces
- B) These are the Crutches

57

COLLOQUIO

Cause possibili di emorragia nel II-III trimestre

INFORMATICA - comunicare la risposta corretta

In un messaggio di posta elettronica, il campo CCN indica:

- A) Un destinatario del messaggio il cui nome sarà visibile a tutti gli altri destinatari
- B) Un destinatario del messaggio il cui nome non sarà visibile agli altri destinatari

INGLESE - leggere a voce alta e comunicare la risposta corretta

Your blood pressure's

- A) very high _____
- B) very heith

58

COLLOQUIO

Quali sono i fattori da valutare alla nascita del neonato per definirlo fisiologico

INFORMATICA - comunicare la risposta corretta

In un messaggio di posta elettronica, il campo CCN indica:

- A) Un destinatario del messaggio il cui nome non sarà visibile agli altri destinatari
- B) Un destinatario del messaggio il cui nome sarà visibile a tutti gli altri destinatari

INGLESE - leggere a voce alta e comunicare la risposta corretta

Your blood pressure's

- A) very heith
- B) very high _____

59

COLLOQUIO

Indicazioni assolute al taglio cesareo

INFORMATICA - comunicare la risposta corretta

Normalmente una parola che appare sottolineata in una pagina web:

- A) È un collegamento ipertestuale (link) ad un'altra pagina web
- B) È sempre il titolo di un paragrafo

INGLESE - leggere a voce alta e comunicare la risposta corretta

Your blood pressure's

- A) quite low
- B) quait low

60

COLLOQUIO

Quali sono gli accorgimenti durante le procedure ostetriche per ridurre il rischio di prolasso del funicolo

INFORMATICA - comunicare la risposta corretta

Normalmente una parola che appare sottolineata in una pagina web:

- A) È sempre il titolo di un paragrafo
- B) È un collegamento ipertestuale (link) ad un'altra pagina web

INGLESE - leggere a voce alta e comunicare la risposta corretta

Your blood pressure's

- A) quait low
- B) quite low

61

COLLOQUIO

Timing e gestione del parto nelle diverse tipologie di gravidanza gemellare

INFORMATICA - comunicare la risposta corretta

Quando viene inviato un messaggio di posta elettronica certificata (PEC) con allegato un documento, i sistemi di gestione della PEC certificano

- A) La correttezza dell'invio/recapito del messaggio e l'integrità del contenuto
- B) Solo l'integrità del contenuto

INGLESE - leggere a voce alta e comunicare la risposta corretta

Your temperature's ... La sua temperatura è ...

- A) a little high un po' alta
- B) a little haith

62

COLLOQUIO

Episiotomia, quando eseguirle e muscoli coinvolti

INFORMATICA - comunicare la risposta corretta

Quando viene inviato un messaggio di posta elettronica certificata (PEC) con allegato un documento, i sistemi di gestione della PEC certificano

- A) Solo l'integrità del contenuto
- B) La correttezza dell'invio/recapito del messaggio e l'integrità del contenuto

INGLESE - leggere a voce alta e comunicare la risposta corretta

Your temperature's ... La sua temperatura è ...

- A) a little haith
- B) a little high un po' alta

63

COLLOQUIO

Quali sono i primi interventi da attuare in caso di emorragia post partum

INFORMATICA - comunicare la risposta corretta

In base alle normative vigenti in materia di protezione dei dati personali, la password di accesso a procedure informatiche, dopo la prima assegnazione deve essere modificata e ...

- A) Rimanere nota esclusivamente all'utilizzatore
- B) Rimanere nota all'utilizzatore ed al Dirigente responsabile

INGLESE - leggere a voce alta e comunicare la risposta corretta

What is this?



- A) It's an Urinary catheter
- B) It's an Vescychal catheter

64

COLLOQUIO

Le 4T dell'emorragia

INFORMATICA - comunicare la risposta corretta

In base alle normative vigenti in materia di protezione dei dati personali, la password di accesso a procedure informatiche, dopo la prima assegnazione deve essere modificata e ...

- A) Rimanere nota all'utilizzatore ed al Dirigente responsabile
- B) Rimanere nota esclusivamente all'utilizzatore

INGLESE - leggere a voce alta e comunicare la risposta corretta



What is this?

- A) It's an Vescychal catheter
- B) It's an Urinary catheter

65

COLLOQUIO

Definizione e principali cause di emorragia post partum

INFORMATICA - comunicare la risposta corretta

Che cos'è la posta elettronica certificata PEC?

- A) E' un sistema per inviare messaggi posta elettronica dando valore legale al processo di consegna degli stessi
- B) È un nuovo sistema soltanto per ricevere documentazione elettronica con valore legale

INGLESE - leggere a voce alta e comunicare la risposta corretta

We need to take a

- A) blood sample
- B) blaad simple

66

COLLOQUIO

Sintomatologia dell'Embolia da liquido amniotico

INFORMATICA - comunicare la risposta corretta

Che cos'è la posta elettronica certificata PEC?

- A) È un nuovo sistema soltanto per ricevere documentazione elettronica con valore legale
- B) E' un sistema per inviare messaggi posta elettronica dando valore legale al processo di consegna degli stessi

INGLESE - leggere a voce alta e comunicare la risposta corretta

We need to take a

- A) blaad simple
- B) blood sample

67

COLLOQUIO

Definizione di ECO office

INFORMATICA - comunicare la risposta corretta

A cosa serve il simbolo slash "/" in Excel?

- A) Serve a formattare una tabella
- B) Indica la divisione nelle formule

INGLESE - leggere a voce alta e comunicare la risposta corretta



What is this?

This is

- a) a look
- b) a book

68

COLLOQUIO

Il distacco di placenta normalmente inserita: definizione e possibili cause

INFORMATICA - comunicare la risposta corretta

Che cos'è la firma digitale?

- A) E' un sistema di autenticazione di documenti digitali analogo alla firma autografa certificata su un documento cartaceo
- B) E' un sistema che consente l'invio di messaggi email conferendo valore legale al processo di consegna dei messaggi e di autenticità del contenuto

INGLESE - leggere a voce alta e comunicare la risposta corretta

We need to take a

- A) urhine simple
- B) urine sample

69

COLLOQUIO

Indica alcuni segni/sintomi materno fetali che possono suggerire un quadro clinico di distacco di placenta

INFORMATICA - comunicare la risposta corretta

In base alle normative vigenti in materia di protezione dei dati personali, gli operatori informatici classificati come "amministratori di sistema" ...

- A) Possono accedere a tutti i dati personali degli utenti in ogni momento
- B) Possono accedere ai dati personali degli utenti solo con specifica autorizzazione e per scopi ben specifici

INGLESE - leggere a voce alta e comunicare la risposta corretta



What is this?

- A) It's a Mask
- B) It's a Masck

70

COLLOQUIO

Definizione di distacco di placenta e principali interventi da mettere in atto

INFORMATICA - comunicare la risposta corretta

In base alle normative vigenti in materia di protezione dei dati personali, gli operatori informatici classificati come "amministratori di sistema" ...

- A) Possono accedere ai dati personali degli utenti solo con specifica autorizzazione e per scopi ben specifici
- B) Possono accedere a tutti i dati personali degli utenti in ogni momento

INGLESE - leggere a voce alta e comunicare la risposta corretta



What is this?

- A) It's a Masck
- B) It's a Mask

71

COLLOQUIO

Indica alcune complicanze materno/fetali a seguito di distacco di placenta

INFORMATICA - comunicare la risposta corretta

I principali vantaggi di una rete informatica sono

- A) Permettere ai PC di comunicare tra loro e di condividere informazioni e risorse.
- B) Tenere sotto controllo l'attività degli utenti da parte degli amministratori di sistema

INGLESE - leggere a voce alta e comunicare la risposta corretta

Your blood pressure's ...

- A) rather high piuttosto alta
- B) raither haigth

72

COLLOQUIO

Il secondamento manuale

INFORMATICA - comunicare la risposta corretta

I principali vantaggi di una rete informatica sono

- A) Tenere sotto controllo l'attività degli utenti da parte degli amministratori di sistema
- B) Permettere ai PC di comunicare tra loro e di condividere informazioni e risorse.

INGLESE - leggere a voce alta e comunicare la risposta corretta

Your blood pressure's ...

- A) rather haigth
- B) rather high piuttosto alta

73

COLLOQUIO

Definizione ed interventi da attuare in caso di mancato distacco di placenta

INFORMATICA - comunicare la risposta corretta

Come è definita la tecnica usata per trasmettere dati non in chiaro per motivi di sicurezza?

- A) Crittografia
- B) Firewall

INGLESE - leggere a voce alta e comunicare la risposta corretta

I've got a ...

- A) rash on my chest
- B) rusch in may chest

74

COLLOQUIO

Riconoscimento dei primi segnali di Shock emorragico

INFORMATICA - comunicare la risposta corretta

Come è definita la tecnica usata per trasmettere dati non in chiaro per motivi di sicurezza?

- A) Firewall
- B) Crittografia

INGLESE - leggere a voce alta e comunicare la risposta corretta

I've got a ...

- A) rusch in may chest
- B) rash on my chest

75

COLLOQUIO

Possibili cause dello shock emorragico e riconoscimento dei primi segni e sintomi

INFORMATICA - comunicare la risposta corretta

Quando un computer è completamente bloccato e non risponde ai comandi di mouse e tastiera, è necessario spegnerlo. Qual è la procedura corretta?

- A) Cliccare sul comando Arresta Sistema
- B) Tenere premuto il tasto di accensione fino a che si spegne

INGLESE - leggere a voce alta e comunicare la risposta corretta



What is this?

- A) It's a Pillow
- B) It's a Pillar

76

COLLOQUIO

Fattori di rischio del parto pretermine

INFORMATICA - comunicare la risposta corretta

Quando un computer è completamente bloccato e non risponde ai comandi di mouse e tastiera, è necessario spegnerlo. Qual è la procedura corretta?

- A) Tenere premuto il tasto di accensione fino a che si spegne
- B) Cliccare sul comando Arresta Sistema

INGLESE - leggere a voce alta e comunicare la risposta corretta



- What is this?
A) It's a Pillar
B) It's a Pillow

77

COLLOQUIO

Prevenzione del parto pretermine

INFORMATICA - comunicare la risposta corretta

Quale tra i seguenti file in allegato a messaggi di posta elettronica è consigliabile non aprire?

- A) Document.pdf
B) Document.exe

INGLESE - leggere a voce alta e comunicare la risposta corretta

I've got a pain in my ...

- A) chest
B) cresth

78

COLLOQUIO

Iperensione gestazionale e pregestazionale

INFORMATICA - comunicare la risposta corretta

Quale tra i seguenti file in allegato a messaggi di posta elettronica è consigliabile non aprire?

- A) Document.exe
B) Document.pdf

INGLESE - leggere a voce alta e comunicare la risposta corretta

I've got a pain in my ...

- A) cresth
B) chest

79

COLLOQUIO

Preeclampsia

INFORMATICA - comunicare la risposta corretta

Quale tra i seguenti indirizzi Internet è formalmente corretto?

- A) http.www.centro.communication
B) http://www.centro.com

INGLESE - leggere a voce alta e comunicare la risposta corretta

I've got a pain in my

- A) foot
B) food

80

COLLOQUIO

HELLP Syndrome

INFORMATICA - comunicare la risposta corretta

Quale tra i seguenti indirizzi Internet è formalmente corretto?

- A) http://www.centro.com
B) http.www.centro.communication

INGLESE - leggere a voce alta e comunicare la risposta corretta

I've got a pain in my

- A) food
B) foot

81

COLLOQUIO

Gestione primo bilancio di salute in gravidanza

INFORMATICA - comunicare la risposta corretta

Una penna ottica è un dispositivo atto a:

A) Leggere codici a barre

B) Scrivere in videoscrittura

INGLESE - leggere a voce alta e comunicare la risposta corretta



What is this?

A) It's a Tongue

B) It's a Tangho

82

COLLOQUIO

La colestasi gravidica

INFORMATICA - comunicare la risposta corretta

Una penna ottica è un dispositivo atto a:

A) Scrivere in videoscrittura

B) Leggere codici a barre

INGLESE - leggere a voce alta e comunicare la risposta corretta



What is this?

A) It's a Tangho

B) It's a Tongue

83

COLLOQUIO

La donazione del sangue funicolare

INFORMATICA - comunicare la risposta corretta

Una Pen Drive può essere utilizzata per memorizzare dati:

A) Una sola volta

B) Un numero illimitato di volte

INGLESE - leggere a voce alta e comunicare la risposta corretta



What is this?

A) It's a Nose

B) It's a Nooshe

84

COLLOQUIO

Definizione Polidramnios e Anidramnios

INFORMATICA - comunicare la risposta corretta

Una Pen Drive può essere utilizzata per memorizzare dati:

A) Un numero illimitato di volte

B) Una sola volta

INGLESE - leggere a voce alta e comunicare la risposta corretta



What is this?

- A) It's a Nooshe
- B) It's a Nose

85

COLLOQUIO

Manovre esterne di rivolgimento del feto podalico

INFORMATICA - comunicare la risposta corretta

Nello scegliere una password che garantisca una buona sicurezza è buona norma:

- A) Utilizzare una combinazione di lettere, numeri e caratteri speciali
- B) Utilizzare una parola facile da ricordare

INGLESE - leggere a voce alta e comunicare la risposta corretta



What are these?

- A) These are the scissors
- B) These are the scyssor

86

COLLOQUIO

Definizione e classificazione dei miomi

INFORMATICA - comunicare la risposta corretta

Nello scegliere una password che garantisca una buona sicurezza è buona norma:

- A) Utilizzare una parola facile da ricordare
- B) Utilizzare una combinazione di lettere, numeri e caratteri speciali

INGLESE - leggere a voce alta e comunicare la risposta corretta



What are these?

- A) These are the scyssor
- B) These are the scissors

87

COLLOQUIO

Tecnica di esecuzione del pap-Test

INFORMATICA - comunicare la risposta corretta

Per poter avere copia dei dati da poter ripristinare in caso di rottura dell'HardDisk, che operazione è opportuno fare periodicamente?

- A) Un backup
- B) Una formattazione

INGLESE - leggere a voce alta e comunicare la risposta corretta



What are these?

- A) These are the fingers
- B) These are the feenger

88

COLLOQUIO

Classificazione di Robson

INFORMATICA - comunicare la risposta corretta

Per poter avere copia dei dati da poter ripristinare in caso di rottura dell'HardDisk, che operazione è opportuno fare periodicamente?

- A) Una formattazione
- B) Un backup

INGLESE - leggere a voce alta e comunicare la risposta corretta

What are these?



- A) These are the feenger
- B) These are the fingers

89

COLLOQUIO

Definizione di Corioamnionite

INFORMATICA - comunicare la risposta corretta

Utilizzare il formato PDF per l'interscambio dei documenti permette di assicurare l'accessibilità al contenuto per qualunque utente perché è un formato aperto:

- A) Vero
- B) Falso

INGLESE - leggere a voce alta e comunicare la risposta corretta

I'm going to give you Le farò un'iniezione

- A) an injection
- B) un injection

90

COLLOQUIO

VBAC definizione

INFORMATICA - comunicare la risposta corretta

Utilizzare il formato PDF per l'interscambio dei documenti permette di assicurare l'accessibilità al contenuto per qualunque utente perché è un formato aperto:

- A) Falso
- B) Vero

INGLESE - leggere a voce alta e comunicare la risposta corretta

I'm going to give you Le farò un'iniezione

- A) un injection
- B) an injection

91

COLLOQUIO

Ematoma puerperale, riconoscimento e gestione

INFORMATICA - comunicare la risposta corretta

Un sistema di sicurezza che consente di impedire l'accesso, non autorizzato, ad una rete informatica è un:

- A) Modem
- B) Firewall

INGLESE - leggere a voce alta e comunicare la risposta corretta



What are these?

- A) These are the teeth
- B) These are the tweeth

92

COLLOQUIO

Riconoscimento segnali di CID

INFORMATICA - comunicare la risposta corretta

Un sistema di sicurezza che consente di impedire l'accesso, non autorizzato, ad una rete informatica è un:

- A) Firewall
- B) Modem

INGLESE - leggere a voce alta e comunicare la risposta corretta



What are these?

- A) These are the tweeth
- B) These are the teeth

93

COLLOQUIO

Isoimmunizzazione Rh

INFORMATICA - comunicare la risposta corretta

Il browser serve a:

- A) Navigare su internet
- B) Scrivere documenti di testo

INGLESE - leggere a voce alta e comunicare la risposta corretta

Please take

- A) a seat
- B) un seat

94

COLLOQUIO

Anemia

INFORMATICA - comunicare la risposta corretta

Il browser serve a:

- A) Scrivere documenti di testo
- B) Navigare su internet

INGLESE - leggere a voce alta e comunicare la risposta corretta

Please take

- A) un seat
- B) a seat

95

COLLOQUIO

Definizione e riconoscimento della Gravidanza ectopica

INFORMATICA - comunicare la risposta corretta

Che cos'è un archivio compresso?

- A) E' un file creato con un processo di compressione che riduce le sue dimensioni originali
- B) E' una zona dell'hard disk utilizzata dal sistema operativo

INGLESE - leggere a voce alta e comunicare la risposta corretta

Do you have ?

- A) an appointment?
- B) un appointment?

96

COLLOQUIO

Anomalia dell'attività miometriale uterina

INFORMATICA - comunicare la risposta corretta

Che cos'è un archivio compresso?

- A) E' una zona dell'hard disk utilizzata dal sistema operativo
- B) E' un file creato con un processo di compressione che riduce le sue dimensioni originali

INGLESE - leggere a voce alta e comunicare la risposta corretta

Do you have ?

- A) un appointment?
- B) an appointment?

97

COLLOQUIO

Definizione di NEGLIGENZA, IMPRUDENZA e IMPERIZIA

INFORMATICA - comunicare la risposta corretta

Che cosa caratterizza, essenzialmente un foglio di calcolo?

- A) L'essere composto da più paragrafi
- B) L'essere composto da celle

INGLESE - leggere a voce alta e comunicare la risposta corretta



What is this?

- A) It's an Armchair
- B) It's an Armcheir

98

COLLOQUIO

Modificazioni emodinamiche in gravidanza

INFORMATICA - comunicare la risposta corretta

Che cosa caratterizza, essenzialmente un foglio di calcolo?

- A) L'essere composto da celle
- B) L'essere composto da più paragrafi

INGLESE - leggere a voce alta e comunicare la risposta corretta



What is this?

- A) It's an Armcheir
- B) It's an Armchair

99

COLLOQUIO

Sviluppo fetale nei trimestri di gravidanza

INFORMATICA - comunicare la risposta corretta

Come viene identificata una cella in Excel ?

- A) Mediante una riga e una colonna
- B) Mediante la barra di stato

INGLESE - leggere a voce alta e comunicare la risposta corretta

What is this?



- A) It's a Bed
- B) It's a Bad

100

COLLOQUIO

Modificazioni ormonali in gravidanza

INFORMATICA - comunicare la risposta corretta

Come viene identificata una cella in Excel ?

- A) Mediante la barra di stato
- B) Mediante una riga e una colonna

INGLESE - leggere a voce alta e comunicare la risposta corretta



What is this?

- A) It's a Bad
- B) It's a Bed

101

COLLOQUIO

Diametri del bacino

INFORMATICA - comunicare la risposta corretta

Quale tipo di dati puoi inserire in una singola cella di un foglio di calcolo?

- A) Testo, numeri e formule
- B) Solo numeri

INGLESE - leggere a voce alta e comunicare la risposta corretta

I'd like to see

- A) a doctor
- B) un doctor

102

COLLOQUIO

Diametri di impegno della testa fetale

INFORMATICA - comunicare la risposta corretta

Quale tipo di dati puoi inserire in una singola cella di un foglio di calcolo?

- A) Solo numeri
- B) Testo, numeri e formule

INGLESE - leggere a voce alta e comunicare la risposta corretta

I'd like to see

- A) un doctor
- B) a doctor

103

COLLOQUIO

Le posizioni libere in travaglio. Perché?

INFORMATICA - comunicare la risposta corretta

Fonti luminose e disposizione del monitor

- A) Il monitor deve essere posizionato con la fonte luminosa dietro di esso
- B) Il monitor deve essere posizionato perpendicolarmente alla fonte luminosa

INGLESE - leggere a voce alta e comunicare la risposta corretta

Do you have any doctors who speak ...?

- A) Spanish
- B) Spenisch

104

COLLOQUIO

Correzione delle malposizioni fetali in travaglio

INFORMATICA - comunicare la risposta corretta

Fonti luminose e disposizione del monitor

- A) Il monitor deve essere posizionato perpendicolarmente alla fonte luminosa
- B) Il monitor deve essere posizionato con la fonte luminosa dietro di esso

INGLESE - leggere a voce alta e comunicare la risposta corretta

Do you have any doctors who speak ...?

- A) Spenisch
- B) Spanish

105

COLLOQUIO

10 passi UNICEF

INFORMATICA - comunicare la risposta corretta

Lavorando a videoterminale è consigliato

- A) Tenere gli avambracci appoggiati sul piano di lavoro
- B) Utilizzare tastiera e mouse a bordo tavolo

INGLESE - leggere a voce alta e comunicare la risposta corretta

Do you have private medical ?

- A) insurance?
- B) assicuration?

106

COLLOQUIO

Posizione Colson

INFORMATICA - comunicare la risposta corretta

Lavorando a videoterminale è consigliato

- A) Utilizzare tastiera e mouse a bordo tavolo
- B) Tenere gli avambracci appoggiati sul piano di lavoro

INGLESE - leggere a voce alta e comunicare la risposta corretta

Do you have private medical ?

- A) assicuration?
- B) insurance?

107

COLLOQUIO

Mastite, ragadi e ingorgo e gestione del seno

INFORMATICA - comunicare la risposta corretta

Qual è la durata massima di una password secondo la vigente normativa?

- A) 90 giorni
- B) 6 mesi

INGLESE - leggere a voce alta e comunicare la risposta corretta



What is this?

- A) It's a Leg
- B) It's a Lang

108

COLLOQUIO

Montata lattea

INFORMATICA - comunicare la risposta corretta

Qual è la durata massima di una password secondo la vigente normativa?

- A) 6 mesi
- B) 90 giorni

INGLESE - leggere a voce alta e comunicare la risposta corretta



What is this?

- A) It's a Lang
- B) It's a Leg

109

COLLOQUIO

Alimentazione in gravidanza

INFORMATICA - comunicare la risposta corretta

Che cosa si intende per Wi-Fi?

- A) Una tecnologia che consente il collegamento ad una rete senza l'uso di cavi
- B) Una App per smartphone necessaria per il collegamento dati

INGLESE - leggere a voce alta e comunicare la risposta corretta



What is this?

- A) It's an Arm
- B) It's a Farm

110

COLLOQUIO

Assistenza al neonato fisiologico

INFORMATICA - comunicare la risposta corretta

Che cosa si intende per Wi-Fi?

- C) Una App per smartphone necessaria per il collegamento dati
- D) Una tecnologia che consente il collegamento ad una rete senza l'uso di cavi

INGLESE - leggere a voce alta e comunicare la risposta corretta



What is this?

- C) It's a Farm
- D) It's an Arm

111

COLLOQUIO

Il passo 4 dell'UNICEF (pelle a pelle)

INFORMATICA - comunicare la risposta corretta

Alla riaccensione del pc dopo un black-out elettrico da che punto è possibile riprendere il lavoro precedentemente iniziato?

- A) Dall'ultimo salvataggio effettuato
- B) È necessario ripartire da zero

INGLESE - leggere a voce alta e comunicare la risposta corretta

Where does it

- A) hurt?
- B) hart?

112

COLLOQUIO

Il cerchiaggio

INFORMATICA - comunicare la risposta corretta

Alla riaccensione del pc dopo un black-out elettrico da che punto è possibile riprendere il lavoro precedentemente iniziato?

- A) È necessario ripartire da zero
- B) Dall'ultimo salvataggio effettuato

INGLESE - leggere a voce alta e comunicare la risposta corretta

Where does it

- A) hart?
- B) hurt?

113

COLLOQUIO

Infezioni in gravidanza: il complesso TORCH

INFORMATICA - comunicare la risposta corretta

A cosa serve la combinazione di tasti Ctrl+V?

- A) Incollare
- B) Copiare

INGLESE - leggere a voce alta e comunicare la risposta corretta

Do you have any doctors who speak ...

- A) French?
- B) Francais

114

COLLOQUIO

Principali MST e consulenza negli adolescenti

INFORMATICA - comunicare la risposta corretta

A cosa serve la combinazione di tasti Ctrl+V?

- C) Copiare
- D) Incollare

INGLESE - leggere a voce alta e comunicare la risposta corretta

Do you have any doctors who speak ...

- C) Francais
- D) French?

115

COLLOQUIO

Vaccinazioni in gravidanza

INFORMATICA - comunicare la risposta corretta

Dove si possono memorizzare permanentemente cartelle e file?

- A) Nelle unità disco
- B) Nella memoria ROM

INGLESE - leggere a voce alta e comunicare la risposta corretta

I'm having difficulty

- A) breathing
- B) breaking

116

COLLOQUIO

Vaccinazione HPV

INFORMATICA - comunicare la risposta corretta

Dove si possono memorizzare permanentemente cartelle e file?

- C) Nella memoria ROM
- D) Nelle unità disco

INGLESE - leggere a voce alta e comunicare la risposta corretta

I'm having difficulty

- C) breaking
- D) breathing

117

COLLOQUIO

Esami previsti in gravidanza da indicazioni ministeriali NUOVI LEA

INFORMATICA - comunicare la risposta corretta

Per ingrandire una finestra a tutto schermo clicco sul comando rappresentato da...

- A) Un quadrato
- B) Una linea

INGLESE - leggere a voce alta e comunicare la risposta corretta

You should stop

- A) smoking
- B) smooching

118

COLLOQUIO

Analgesia non farmacologica in travaglio

INFORMATICA - comunicare la risposta corretta

Per ingrandire una finestra a tutto schermo clicco sul comando rappresentato da...

- C) Una linea
- D) Un quadrato

INGLESE - leggere a voce alta e comunicare la risposta corretta

You should stop

- C) smooching
- D) smoking

119

COLLOQUIO

Analgesia farmacologica in travaglio

INFORMATICA - comunicare la risposta corretta

Quali tra questi software non è un sistema operativo

- A) MS Office
- B) MS Windows

INGLESE - leggere a voce alta e comunicare la risposta corretta



What is this?

- A) It's an Ear
- B) It's a Heart

120

COLLOQUIO

Legge 194/78

INFORMATICA - comunicare la risposta corretta

Quali tra questi software non è un sistema operativo

- C) MS Windows
- D) MS Office

INGLESE - leggere a voce alta e comunicare la risposta corretta



What is this?

- C) It's a Heart
- D) It's an Ear

121

COLLOQUIO

Continuità assistenziale

INFORMATICA - comunicare la risposta corretta

Quale dei seguenti canali può essere utilizzato per l'attività illecita del phishing?

- A) Messaggi di posta elettronica
- B) Memorie USB

INGLESE - leggere a voce alta e comunicare la risposta corretta



What is this?

- A) It's a Neck
- B) It's a Neach

122

COLLOQUIO

Modificazioni climateriche

INFORMATICA - comunicare la risposta corretta

Quale dei seguenti canali può essere utilizzato per l'attività illecita del phishing?

- C) It's a Neach
- D) Messaggi di posta elettronica

INGLESE - leggere a voce alta e comunicare la risposta corretta



What is this?

- C) It's a Neach
- D) It's a Neck

123

COLLOQUIO

Definizione di IUGR

INFORMATICA - comunicare la risposta corretta

Come viene definito un applicativo gratuito?

- A) Freeware
- B) Lightware

INGLESE - leggere a voce alta e comunicare la risposta corretta



What are these?

- A) These are Feet
- B) These are the Feth

124

COLLOQUIO

Metodi contraccettivi

INFORMATICA - comunicare la risposta corretta

Come viene definito un applicativo gratuito?

- C) Lightware
- D) Freeware

INGLESE - leggere a voce alta e comunicare la risposta corretta



What are these?

- C) These are the Feth
- D) These are Feet

125

COLLOQUIO

La contraccezione di emergenza

INFORMATICA - comunicare la risposta corretta

Cosa si intende con il termine database?

- A) Un archivio organizzato di dati
- B) Un programma per la videoscrittura

INGLESE - leggere a voce alta e comunicare la risposta corretta

I've been having difficulty

- A) sleeping
- B) slepingh

126

COLLOQUIO

Metodiche di Interruzione di gravidanza

INFORMATICA - comunicare la risposta corretta

Cosa si intende con il termine database?

- C) Un programma per la videoscrittura
- D) Un archivio organizzato di dati

INGLESE - leggere a voce alta e comunicare la risposta corretta

I've been having difficulty

- C) slepingh
- D) sleeping

127

COLLOQUIO

Manovre di Leopold

INFORMATICA - comunicare la risposta corretta

Cosa è di norma possibile fare?

- A) Spostare un file dentro una cartella
- B) Spostare una cartella dentro un file

INGLESE - leggere a voce alta e comunicare la risposta corretta

Do you have any ?

- A) allergies?
- B) alergyas?

128

COLLOQUIO

Esecuzione dell'auscultazione intermittente

INFORMATICA - comunicare la risposta corretta

Cosa è di norma possibile fare?

- C) Spostare una cartella dentro un file
- D) Spostare un file dentro una cartella

INGLESE - leggere a voce alta e comunicare la risposta corretta

Do you have any ?

- C) alergyas?
- D) allergies?

129

COLLOQUIO

Stress materno in travaglio

INFORMATICA - comunicare la risposta corretta

A cosa si riferisce il termine desktop?

- A) All'area dello schermo dove vengono visualizzate le icone, le finestre e il cursore
- B) Al monitor

INGLESE - leggere a voce alta e comunicare la risposta corretta

How much alcohol do you drink?

- A) a week?
- B) on weeck

130

COLLOQUIO

Alimentazione in travaglio

INFORMATICA - comunicare la risposta corretta

A cosa si riferisce il termine desktop?

- A) Al monitor
- B) All'area dello schermo dove vengono visualizzate le icone, le finestre e il cursore

INGLESE - leggere a voce alta e comunicare la risposta corretta

How much alcohol do you drink?

- A) on weeck
- B) a week?

131

COLLOQUIO

Ruolo dell'ostetrica nel percorso coppia della PMA

INFORMATICA - comunicare la risposta corretta

Che tipo di computer è il laptop?

- A) Portatile
- B) Mainframe

INGLESE - leggere a voce alta e comunicare la risposta corretta

I want you to see

- A) a specialist
- B) on specialist

132

COLLOQUIO

Colposcopia

INFORMATICA - comunicare la risposta corretta

Che tipo di computer è il laptop?

- A) Mainframe
- B) Portatile

INGLESE - leggere a voce alta e comunicare la risposta corretta

I want you to see

- A) on specialist
- B) a specialist

133

COLLOQUIO

MEF e gestione del lutto

INFORMATICA - comunicare la risposta corretta

Quale tra le seguenti voci fa parte del "software"?

- A) Sistemi Operativi
- B) Coprocessore matematico

INGLESE - leggere a voce alta e comunicare la risposta corretta



What is this?

- A) It's a Siringhe
- B) It's a Syringe

134

COLLOQUIO

Tutela della maternità e paternità, legislazione di riferimento

INFORMATICA - comunicare la risposta corretta

Quale tra le seguenti voci fa parte del "software"?

- A) Coprocessore matematico
- B) Sistemi Operativi

INGLESE - leggere a voce alta e comunicare la risposta corretta



What is this?

- A) It's a Syringe
- B) It's a Siringhe

135

COLLOQUIO

Distacco di placenta normoinserita

INFORMATICA - comunicare la risposta corretta

Cosa significa l'acronimo PEC?

- A) Personal Enhanced Code
- B) Posta Elettronica Certificata

INGLESE - leggere a voce alta e comunicare la risposta corretta



What is this?

- A) It's an Ankle
- B) It's an Anchle

136

COLLOQUIO

Assistenza al posizionamento del Bakri Baloon

INFORMATICA - comunicare la risposta corretta

Cosa significa l'acronimo PEC?

- A) Posta Elettronica Certificata
- B) Personal Enhanced Code

INGLESE - leggere a voce alta e comunicare la risposta corretta



What is this?

- A) It's an Anchle
- B) It's an Ankle

137

COLLOQUIO

Definizione e classificazione di emorragia del post partum

INFORMATICA - comunicare la risposta corretta

Che cosa è un "trojan horse"?

- A) Un programma che nasconde il suo vero scopo
- B) Un codec video

INGLESE - leggere a voce alta e comunicare la risposta corretta

I'm allergic

- A) du antibiotics
- B) to antibiotics

138

COLLOQUIO

Utilizzo DPI e lavaggio delle mani

INFORMATICA - comunicare la risposta corretta

Che cosa è un "trojan horse"?

- A) Un codec video
- B) Un programma che nasconde il suo vero scopo

INGLESE - leggere a voce alta e comunicare la risposta corretta

I'm allergic

- A) to antibiotics
- B) du antibiotics

139

COLLOQUIO

Tecniche di preparazione della formula e conservazione del latte materno

INFORMATICA - comunicare la risposta corretta

Un programma può essere installato su qualsiasi computer?

- A) No, può essere installato solo su computer fissi
- B) No, bisogna controllare la compatibilità con il sistema operativo e con le caratteristiche hardware

INGLESE - leggere a voce alta e comunicare la risposta corretta

At the moment, are you taking ?

- A) any medicines?
- B) on medicines?

140

COLLOQUIO

Assistenza post operatoria alla puerpera da taglio cesareo

INFORMATICA - comunicare la risposta corretta

Un programma può essere installato su qualsiasi computer?

- A) No, bisogna controllare la compatibilità con il sistema operativo e con le caratteristiche hardware
- B) No, può essere installato solo su computer fissi

INGLESE - leggere a voce alta e comunicare la risposta corretta

At the moment, are you taking ?

- A) on medicines?
- B) any medicines?

141

COLLOQUIO

Definizione di audit

INFORMATICA - comunicare la risposta corretta

La formattazione di un testo

- A) Modifica l'aspetto del testo
- B) Cancella il testo

INGLESE - leggere a voce alta e comunicare la risposta corretta

I need

- A) another ynhalathor
- B) another inhaler

142

COLLOQUIO

Differenza tra protocollo, procedura e linea guida

INFORMATICA - comunicare la risposta corretta

La formattazione di un testo

- A) Cancella il testo
- B) Modifica l'aspetto del testo

INGLESE - leggere a voce alta e comunicare la risposta corretta

I need

- A) another inhaler
- B) another ynhalathor

143

COLLOQUIO

Segni di rottura d'utero

INFORMATICA - comunicare la risposta corretta

Quale delle seguenti definizioni si avvicina maggiormente alla definizione di firma digitale?

- A) Un sistema di sottoscrizione di documenti informatici basato su crittografia asimmetrica che garantisce l'autenticità e l'integrità del documento
- B) Firma autografa posta con una penna elettronica

INGLESE - leggere a voce alta e comunicare la risposta corretta



What is this?

- A) It's a Tooth
- B) It's a Tuth

144

COLLOQUIO

Distocia dinamica

INFORMATICA - comunicare la risposta corretta

Quale delle seguenti definizioni si avvicina maggiormente alla definizione di firma digitale?

- A) Firma autografa posta con una penna elettronica
- B) Un sistema di sottoscrizione di documenti informatici basato su crittografia asimmetrica che garantisce l'autenticità e l'integrità del documento

INGLESE - leggere a voce alta e comunicare la risposta corretta



What is this?

- A) It's a Tuth
- B) It's a Tooth

145

COLLOQUIO

Definizione di situazione, presentazione e posizione fetale

INFORMATICA - comunicare la risposta corretta

Che cosa vuol dire "fare il backup"?

- A) Creare una copia di sicurezza dei dati
- B) Identificare eventuali virus

INGLESE - leggere a voce alta e comunicare la risposta corretta



What is this?

- A) It's a Twist
- B) It's a Wrist

146

COLLOQUIO

Gravidanza oltre al termine: gestione

INFORMATICA - comunicare la risposta corretta

Che cosa vuol dire "fare il backup"?

- A) Identificare eventuali virus
- B) Creare una copia di sicurezza dei dati

INGLESE - leggere a voce alta e comunicare la risposta corretta



What is this?

- A) It's a Wrist
- B) It's a Twist

147

COLLOQUIO

Differenza infertilità e sterilità

INFORMATICA - comunicare la risposta corretta

Un virus informatico può

- A) Danneggiare componenti hardware
- B) Danneggiare il sistema operativo, gli applicativi e i dati

INGLESE - leggere a voce alta e comunicare la risposta corretta



What is this?

- A) It's a Needle
- B) It's a Noodle

148

COLLOQUIO

Baby blues, Depressione post partum

INFORMATICA - comunicare la risposta corretta

Un virus informatico può

- A) Danneggiare il sistema operativo, gli applicativi e i dati
- B) Danneggiare componenti hardware

INGLESE - leggere a voce alta e comunicare la risposta corretta



What is this?

- A) It's a Noodle
- B) It's a Needle

149

COLLOQUIO

Contracezione in allattamento

INFORMATICA - comunicare la risposta corretta

Per lanciare un programma è necessario

- A) Fare doppio click con il tasto sinistro del mouse sull'icona
- B) Fare doppio click con il tasto destro del mouse sull'icona

INGLESE - leggere a voce alta e comunicare la risposta corretta

Can I have _____ ?

- A) a look?
- B) du look?

150

COLLOQUIO

Sessualità in gravidanza

INFORMATICA - comunicare la risposta corretta

Per lanciare un programma è necessario

- C) Fare doppio click con il tasto destro del mouse sull'icona
- D) Fare doppio click con il tasto sinistro del mouse sull'icona

INGLESE - leggere a voce alta e comunicare la risposta corretta

Can I have _____ ?

- A) du look?
- B) a look?

151

COLLOQUIO

Induzione non farmacologica al travaglio

INFORMATICA - comunicare la risposta corretta

Quali sono periferiche di input?

- A) Tastiera e stampante
- B) Tastiera e mouse

INGLESE - leggere a voce alta e comunicare la risposta corretta

Does it hurt _____ ?

- A) here?
- B) hereh?

152

COLLOQUIO

Contraccezione non farmacologica

INFORMATICA - comunicare la risposta corretta

Quali sono periferiche di input?

- A) Tastiera e mouse
- B) Tastiera e stampante

INGLESE - leggere a voce alta e comunicare la risposta corretta

Does it hurt _____ ?

- A) hereh?
- B) here?

153

COLLOQUIO

Screening e profilassi neonatali

INFORMATICA - comunicare la risposta corretta

Il termine hardware indica

- A) L'insieme dei componenti fisici del computer
- B) L'architettura logica del computer

INGLESE - leggere a voce alta e comunicare la risposta corretta

I've cut

- A) myself
- B) mayself

154

COLLOQUIO

Tumore da parto e cefaloematoma

INFORMATICA - comunicare la risposta corretta

Il termine hardware indica

- C) L'architettura logica del computer
- D) L'insieme dei componenti fisici del computer

INGLESE - leggere a voce alta e comunicare la risposta corretta

I've cut

- C) mayself
- D) myself

155

COLLOQUIO

Endometriosi

INFORMATICA - comunicare la risposta corretta

Quali sono periferiche di output?

- A) Monitor e stampante
- B) Tastiera e stampante

INGLESE - leggere a voce alta e comunicare la risposta corretta

There's been

- A) on accident
- B) an accident

156

COLLOQUIO

Laparoscopia diagnostica esplorativa

INFORMATICA - comunicare la risposta corretta

Quali sono periferiche di output?

- A) Tastiera e stampante
- B) Monitor e stampante

INGLESE - leggere a voce alta e comunicare la risposta corretta

There's been

- A) an accident
- B) on accident

157

COLLOQUIO

Tipi e classificazione del prolasso uterino

INFORMATICA - comunicare la risposta corretta

Quali tra questi sono sistemi operativi?

- A) Windows e Linux
- B) Word ed Excel

INGLESE - leggere a voce alta e comunicare la risposta corretta



What is this?

- A) It's a Shoulder
- B) It's a Shoolder

158

COLLOQUIO

Classificazioni delle mutilazioni genitali femminili

INFORMATICA - comunicare la risposta corretta

Quali tra questi sono sistemi operativi?

- A) Word ed Excel
- B) Windows e Linux

INGLESE - leggere a voce alta e comunicare la risposta corretta



What is this?

- A) It's a Shoolder
- B) It's a Shoulder

159

COLLOQUIO

Classificazione patologia cervicale

INFORMATICA - comunicare la risposta corretta

Cos'è la RAM?

- A) Un file
- B) Una memoria

INGLESE - leggere a voce alta e comunicare la risposta corretta



What is this?

- A) It's a Test tube
- B) It's a Touch tube

160

COLLOQUIO

Incontinenza urinaria (IUS)

INFORMATICA - comunicare la risposta corretta

Cos'è la RAM?

- A) Una memoria
- B) Un file

INGLESE - leggere a voce alta e comunicare la risposta corretta



What is this?

- A) It's a Touch tube
- B) It's a Test tube

161

COLLOQUIO

Diagnosi di travaglio di parto (Fase attiva)

INFORMATICA - comunicare la risposta corretta

A cosa servono le unità disco?

- A) Per memorizzare dati
- B) Per ascoltare i suoni del PC

INGLESE - leggere a voce alta e comunicare la risposta corretta

I've burnt

- A) myself
- B) myselfy

162

COLLOQUIO

Modello di supporto continuo "one to one"

INFORMATICA - comunicare la risposta corretta

A cosa servono le unità disco?

- C) Per ascoltare i suoni del PC
- D) Per memorizzare dati

INGLESE - leggere a voce alta e comunicare la risposta corretta

I've burnt

- C) myselfy
- D) myself

163

COLLOQUIO

Posizioni libere in travaglio

INFORMATICA - comunicare la risposta corretta

Da cosa è composto un indirizzo di posta elettronica?

- A) nome e cognome
- B) nome utente e dominio

INGLESE - leggere a voce alta e comunicare la risposta corretta



What is this?

- A) It's a Scalpel blade
- B) It's a Schalpel handle

164

COLLOQUIO

Fase latente del travaglio con particolare attenzione all'osservazione clinica di madre e feto

INFORMATICA - comunicare la risposta corretta

Da cosa è composto un indirizzo di posta elettronica?

- A) nome utente e dominio
- B) nome e cognome

INGLESE - leggere a voce alta e comunicare la risposta corretta



What is this?

- A) It's a Schalpel handle
- B) It's a Scalpel blade

165

COLLOQUIO

Fase attiva del travaglio con particolare attenzione all'osservazione clinica materna e fetale

INFORMATICA - comunicare la risposta corretta

È possibile aprire un programma dal desktop?

- A) Si, se è presente l'icona associata
- B) No, mai

INGLESE - leggere a voce alta e comunicare la risposta corretta

Call _____ !

- A) on ambulance!
- B) an ambulance!

166

COLLOQUIO

Rottura prematura delle membrane ed in particolare classificazione e della sua gestione

INFORMATICA - comunicare la risposta corretta

È possibile aprire un programma dal desktop?

- A) No, mai
- B) Si, se è presente l'icona associata

INGLESE - leggere a voce alta e comunicare la risposta corretta

Call _____ !

- A) an ambulance!
- B) on ambulance!

167

COLLOQUIO

Rallentamento nel primo stadio di travaglio

INFORMATICA - comunicare la risposta corretta

Si possono aprire più finestre nel desktop?

- A) Si
- B) Si, ma al massimo due

INGLESE - leggere a voce alta e comunicare la risposta corretta

Please help

- A) me
- B) mey

168

COLLOQUIO

Induzione al travaglio di parto

INFORMATICA - comunicare la risposta corretta

Si possono aprire più finestre nel desktop?

- A) Si, ma al massimo due
- B) Si

INGLESE - leggere a voce alta e comunicare la risposta corretta

Please help

- A) mey
- B) me

169

COLLOQUIO

Secondo stadio del travaglio e sua gestione

INFORMATICA - comunicare la risposta corretta

La Tastiera è una periferica di

- A) Input
- B) Output

INGLESE - leggere a voce alta e comunicare la risposta corretta

I need

- A) on doctor
- B) a doctor

170

COLLOQUIO

Prevenzione dei traumi perineali

INFORMATICA - comunicare la risposta corretta

La Tastiera è una periferica di

- A) Output
- B) Input

INGLESE - leggere a voce alta e comunicare la risposta corretta

I need

- A) a doctor
- B) on doctor

171

COLLOQUIO

Ruolo dell'ostetrica nel puerperio

INFORMATICA - comunicare la risposta corretta

Per spostare una finestra

- A) Trascino la barra del titolo
- B) Trascino il centro della finestra

INGLESE - leggere a voce alta e comunicare la risposta corretta

Have you got any ...?

- A) medicated plasters
- B) medycathed plasters

172

COLLOQUIO

Ruolo dell'ostetrica nell'educazione dell'alimentazione in gravidanza

INFORMATICA - comunicare la risposta corretta

Per spostare una finestra

- A) Trascino il centro della finestra
- B) Trascino la barra del titolo

INGLESE - leggere a voce alta e comunicare la risposta corretta

Have you got any ...?

- A) medycathed plasters
- B) medicated plasters

173

COLLOQUIO

Streptococco B emolitico con particolare attenzione alla malattia neonatale da GBS e le strategie di prevenzione

INFORMATICA - comunicare la risposta corretta

Una cartella può contenere?

- A) File e cartelle
- B) Solo file

INGLESE - leggere a voce alta e comunicare la risposta corretta



What is this?

- A) It's a sooture
- B) It's a suture

174

COLLOQUIO

Attività fisica in gravidanza

INFORMATICA - comunicare la risposta corretta

Una cartella può contenere?

- A) Solo file
- B) File e cartelle

INGLESE - leggere a voce alta e comunicare la risposta corretta



What is this?

- A) It's a suture
- B) It's a sooture

175

COLLOQUIO

Sostegno dell'ostetrica all'allattamento materno

INFORMATICA - comunicare la risposta corretta

Si possono rinominare file e cartelle?

- A) Si
- B) Solo le Cartelle

INGLESE - leggere a voce alta e comunicare la risposta corretta



What is this?

- A) It's a thermoomether
- B) It's a thermometer

176

COLLOQUIO

Gestione del dolore in travaglio

INFORMATICA - comunicare la risposta corretta

Si possono rinominare file e cartelle?

- A) Solo le Cartelle
- B) Si

INGLESE - leggere a voce alta e comunicare la risposta corretta

What is this?



- A) It's a thermometer
- B) It's a thermoomether

177

COLLOQUIO

Travaglio e parto in acqua

INFORMATICA - comunicare la risposta corretta

Come viene eliminato un file?

- A) Apro il File e clicco sul comando Elimina
- B) Clicco con il tasto destro sul File da eliminare e clicco su Elimina

INGLESE - leggere a voce alta e comunicare la risposta corretta

Does it hurt ?

- A) when I press here?
- B) where press in hyere?

178

COLLOQUIO

Secondamento (Management attivo vs fisiologico)

INFORMATICA - comunicare la risposta corretta

Come viene eliminato un file?

- A) Clicco con il tasto destro sul File da eliminare e clicco su Elimina
- B) Apro il File e clicco sul comando Elimina

INGLESE - leggere a voce alta e comunicare la risposta corretta

Does it hurt ?

- A) where press in hyere?
- B) when I press here?

179

COLLOQUIO

Gestione dell'assistenza al travaglio di donna con analgesia epidurale

INFORMATICA - comunicare la risposta corretta

I file che si trovano nel cestino, possono essere recuperati?

- A) Si, ma solo usando programmi specifici
- B) Si

INGLESE - leggere a voce alta e comunicare la risposta corretta

You're going to need

- A) a few stiches
- B) a few the stiches

180

COLLOQUIO

Maturazione cervicale e dell'induzione del travaglio di parto.

INFORMATICA - comunicare la risposta corretta

I file che si trovano nel cestino, possono essere recuperati?

- A) Si
- B) Si, ma solo usando programmi specifici

INGLESE - leggere a voce alta e comunicare la risposta corretta

You're going to need

- A) a few the stiches
- B) a few stiches

181

COLLOQUIO

Riparazione del danno perineale

INFORMATICA - comunicare la risposta corretta

Quale termine viene usato per indicare il salvataggio di un file da un server Internet, nel disco fisso del tuo computer?

- A) Download
- B) Shareware

INGLESE - leggere a voce alta e comunicare la risposta corretta

I've been feeling

- A) very tired
- B) a very tyred

182

COLLOQUIO

Problematiche dell'allattamento materno

INFORMATICA - comunicare la risposta corretta

Quale termine viene usato per indicare il salvataggio di un file da un server Internet, nel disco fisso del tuo computer?

- A) Shareware
- B) Download

INGLESE - leggere a voce alta e comunicare la risposta corretta

I've been feeling

- A) a very tyred
- B) very tired

183

COLLOQUIO

Profilassi con vitamina K nel neonato

INFORMATICA - comunicare la risposta corretta

Si possono scaricare programmi da Internet?

- A) No, hanno dimensioni troppo grandi
- B) Si

INGLESE - leggere a voce alta e comunicare la risposta corretta



What is this?

- A) It's a heel
- B) It's a neel

184

COLLOQUIO

Trasporto perinatale d'emergenza

INFORMATICA - comunicare la risposta corretta

Si possono scaricare programmi da Internet?

- A) Si
- B) No, hanno dimensioni troppo grandi

INGLESE - leggere a voce alta e comunicare la risposta corretta



What is this?

- A) It's a neel
- B) It's a heel

185

COLLOQUIO

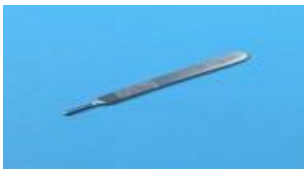
Gestione della gravida con minaccia di parto pretermine

INFORMATICA - comunicare la risposta corretta

È possibile creare un collegamento ad una cartella?

- A) Si
- B) No

INGLESE - leggere a voce alta e comunicare la risposta corretta



What is this?

- A) It's a scalpel handle
- B) It's a schalpel blade

186

COLLOQUIO

Monitoraggio del benessere fetale in travaglio

INFORMATICA - comunicare la risposta corretta

È possibile creare un collegamento ad una cartella?

- A) No
- B) Si

INGLESE - leggere a voce alta e comunicare la risposta corretta



What is this?

- C)It's a schalpel blade
- D) It's a scalpel handle

187

COLLOQUIO

Gestione dell'emorragia post partum.

INFORMATICA - comunicare la risposta corretta

Le icone sul desktop possono essere spostate?

- A) Si
- B) No

INGLESE - leggere a voce alta e comunicare la risposta corretta

Have you got anything for ...?

- A) de sore throat?
- B) a sore throat?

188

COLLOQUIO

Gestione della gravidanza complicata da diabete gestazionale

INFORMATICA - comunicare la risposta corretta

Le icone sul desktop possono essere spostate?

- A) No
- B) Si

INGLESE - leggere a voce alta e comunicare la risposta corretta

Have you got anything for ...?

- A) a sore throat?
- B) de sore throat?

189

COLLOQUIO

Profilo professionale dell'ostetrica (DM 740/1994)

INFORMATICA - comunicare la risposta corretta

È possibile creare file direttamente sul desktop?

- A) Si, qualsiasi file
- B) No, solo cartelle

INGLESE - leggere a voce alta e comunicare la risposta corretta

Does it have any ... ?

- A) inside-effects?
- B) side-effects?

190

COLLOQUIO

Dell'interruzione volontaria di gravidanza (legge 194/1978) con particolare riferimento agli articoli 4 - 5 e 6

INFORMATICA - comunicare la risposta corretta

È possibile creare file direttamente sul desktop?

- A) No, solo cartelle
- B) Si, qualsiasi file

INGLESE - leggere a voce alta e comunicare la risposta corretta

Does it have any ... ?

- A) side-effects?
- B) inside-effects?

191

COLLOQUIO

Accordo Stato Regioni 16/12/2010 con particolare riferimento alle linee d'azione

INFORMATICA - comunicare la risposta corretta

Premendo il tasto "FINE"?

- A) Il cursore si sposta alla fine del documento
- B) Il cursore si sposta a fine riga

INGLESE - leggere a voce alta e comunicare la risposta corretta

Have you got anything for ...?

- A) athlete's foot?
- B) athlete's food?

192

COLLOQUIO

Sorveglianza della gravidanza a termine ed oltre termine

INFORMATICA - comunicare la risposta corretta

Premendo il tasto "FINE"?

- A) Il cursore si sposta a fine riga
- B) Il cursore si sposta alla fine del documento

INGLESE - leggere a voce alta e comunicare la risposta corretta

Have you got anything for ...?

- A) athlete's food?
- B) athlete's foot?

193

COLLOQUIO

Tecniche farmacologiche per il contenimento del dolore durante il travaglio ed il parto

INFORMATICA - comunicare la risposta corretta

Per salvare le modifiche ad un documento esistente?

- A) Scelgo il comando Salva
- B) Scelgo il comando Salva con Nome

INGLESE - leggere a voce alta e comunicare la risposta corretta

It's only available

- A) on prescription
- B) avec prescription

194

COLLOQUIO

Preparazione e conduzione dei corsi di educazione alla nascita

INFORMATICA - comunicare la risposta corretta

Per salvare le modifiche ad un documento esistente?

- A) Scelgo il comando Salva con Nome
- B) Scelgo il comando Salva

INGLESE - leggere a voce alta e comunicare la risposta corretta

It's only available

- A) avec prescription
- B) on prescription

195

COLLOQUIO

Puerperio Fisiologico

INFORMATICA - comunicare la risposta corretta

Per aprire un documento esistente?

- A) Scelgo il comando Apri
- B) Scelgo il comando Estrai

INGLESE - leggere a voce alta e comunicare la risposta corretta



What is this?

- A) It's a drappol bottle
- B) It's a dropper bottle

196

COLLOQUIO

Preparazione e strumentazione taglio cesareo

INFORMATICA - comunicare la risposta corretta

Per aprire un documento esistente?

- A) Scelgo il comando Estrai
- B) Scelgo il comando Apri

INGLESE - leggere a voce alta e comunicare la risposta corretta



What is this?

- A) It's a dropper bottle
- B) It's a drappol bottle

197

COLLOQUIO

Emorragia ante partum con particolare attenzione alle cause che la determinano

INFORMATICA - comunicare la risposta corretta

Con quale oggetto viene selezionato il testo?

- A) Solo con il mouse
- B) Con il mouse o con la tastiera

INGLESE - leggere a voce alta e comunicare la risposta corretta

Yesterday I felt like

- A) gagging
- B) googing

198

COLLOQUIO

Placenta Previa

INFORMATICA - comunicare la risposta corretta

Con quale oggetto viene selezionato il testo?

- A) Con il mouse o con la tastiera
- B) Solo con il mouse

INGLESE - leggere a voce alta e comunicare la risposta corretta

Yesterday I felt like

- A) googing
- B) gagging

199

COLLOQUIO

Emorragia post partum, ruolo dell'ostetrica

INFORMATICA - comunicare la risposta corretta

Cosa significa mettere un testo in grassetto?

- A) Rendere le linee del carattere più spesse
- B) Ingrandire il testo

INGLESE - leggere a voce alta e comunicare la risposta corretta



What is this?

- A) It's a Broken fracture
- B) It's a Breath fracture

200

COLLOQUIO

Sepsi materna

INFORMATICA - comunicare la risposta corretta

Cosa significa mettere un testo in grassetto?

- A) Ingrandire il testo
- B) Rendere le linee del carattere più spesse

INGLESE - leggere a voce alta e comunicare la risposta corretta



What is this?

- A) It's a Breath fracture
- B) It's a Broken fracture

201

COLLOQUIO

Scheda MEOWS; cosa è e perché viene utilizzata

INFORMATICA - comunicare la risposta corretta

Quali comandi devo usare per copiare del testo?

- A) Copia e Incolla
- B) Taglia e Incolla

INGLESE - leggere a voce alta e comunicare la risposta corretta



What is this?
This is
A) an apple
B) a nipple

202

COLLOQUIO

Definizione del parto pre termine e la sua gestione

INFORMATICA - comunicare la risposta corretta

Quali comandi devo usare per copiare del testo?

- A) Taglia e Incolla
- B) Copia e Incolla

INGLESE - leggere a voce alta e comunicare la risposta corretta



What is this?
This is
A) a nipple
B) an apple

203

COLLOQUIO

Terzo stadio del travaglio patologico

INFORMATICA - comunicare la risposta corretta

Quali comandi devo usare per spostare del testo?

- A) Copia e Incolla
- B) Taglia e Incolla

INGLESE - leggere a voce alta e comunicare la risposta corretta

You

- A) are my sister
- B) hare my sister

204

COLLOQUIO

Definizione delle lacerazioni vaginali, vulvari e perineali; quali possono essere le ripercussioni sulla donna

INFORMATICA - comunicare la risposta corretta

Quali comandi devo usare per spostare del testo?

- A) Taglia e Incolla
- B) Copia e Incolla

INGLESE - leggere a voce alta e comunicare la risposta corretta

You

- A) hare my sister
- B) are my sister

205

COLLOQUIO

Anatomia del perineo

INFORMATICA - comunicare la risposta corretta

Che cosa caratterizza, essenzialmente un foglio di calcolo?

- A) L'essere composto da celle
- B) L'essere completamente bianco

INGLESE - leggere a voce alta e comunicare la risposta corretta

I'm eating

- A) un bread
- B) a bread

206

COLLOQUIO

Distocia di spalle e protocollo d'azione

INFORMATICA - comunicare la risposta corretta

Che cosa caratterizza, essenzialmente un foglio di calcolo?

- A) L'essere completamente bianco
- B) L'essere composto da celle

INGLESE - leggere a voce alta e comunicare la risposta corretta

I'm eating

- A) a bread
- B) un bread

207

COLLOQUIO

Posizione Occipito Posteriore

INFORMATICA - comunicare la risposta corretta

Come viene identificata una cella in Excel?

- A) Mediante una riga e una colonna
- B) Mediante la barra di stato

INGLESE - leggere a voce alta e comunicare la risposta corretta



What is this?

This is

- A) a glass
- B) a gloss

208

COLLOQUIO

Presentazioni e situazioni anomale

INFORMATICA - comunicare la risposta corretta

Come viene identificata una cella in Excel?

- A) Mediante la barra di stato
- B) Mediante una riga e una colonna

INGLESE - leggere a voce alta e comunicare la risposta corretta



What is this?

This is

- A) a gloss
- B) a glass

209

COLLOQUIO

Misure conservative nel caso di alterazioni della CTG

INFORMATICA - comunicare la risposta corretta

Quale tipo di dati puoi inserire in una singola cella?

- A) Testo, numeri e formule
- B) Solo testo e numeri

INGLESE - leggere a voce alta e comunicare la risposta corretta

I'm drinking

- A) tea
- B) un tea

210

COLLOQUIO

Diabete pre gestazionale

INFORMATICA - comunicare la risposta corretta

Quale tipo di dati puoi inserire in una singola cella?

- A) Solo testo e numeri
- B) Testo, numeri e formule

INGLESE - leggere a voce alta e comunicare la risposta corretta

I'm drinking

- A) un tea
- B) tea

211

COLLOQUIO

Restrizione della crescita fetale

INFORMATICA - comunicare la risposta corretta

Per cancellare i dati su una cella, seleziono la cella e

- A) Premo il tasto CANC
- B) Premo il tasto INVIO

INGLESE - leggere a voce alta e comunicare la risposta corretta

I have _____ io ho un ginocchio dolorante

- A) a sore nee
- B) a sore knee

212

COLLOQUIO

Vaccinazioni in gravidanza

INFORMATICA - comunicare la risposta corretta

Per cancellare i dati su una cella, seleziono la cella e

- A) Premo il tasto INVIO
- B) Premo il tasto CANC

INGLESE - leggere a voce alta e comunicare la risposta corretta

I have _____ io ho un ginocchio dolorante

- A) a sore knee
- B) a sore nee

213

COLLOQUIO

Iperensione gestazionale

INFORMATICA - comunicare la risposta corretta

In un foglio di Excel si possono allargare le colonne?

- A) Sì, se non ci sono dati già inseriti nella colonna
- B) Sì

INGLESE - leggere a voce alta e comunicare la risposta corretta

This is

- A) a cardiologist
- B) e cardiologist

214

COLLOQUIO

Emergenza ipertensiva, con particolare riferimento alla sua gestione, profilassi e terapia

INFORMATICA - comunicare la risposta corretta

In un foglio di Excel si possono allargare le colonne?

- A) Sì
- B) Sì, se non ci sono dati già inseriti nella colonna

INGLESE - leggere a voce alta e comunicare la risposta corretta

This is

- A) e cardiologist
- B) a cardiologist

215

COLLOQUIO

Diabete gestazionale

INFORMATICA - comunicare la risposta corretta

Una cella di un foglio elettronico può contenere?

- A) Testo, valori o formule
- B) Solo numeri

INGLESE - leggere a voce alta e comunicare la risposta corretta

This is

- A) a radiologist
- B) un radiologist

216

COLLOQUIO

Ipglicemia nel neonato a termine

INFORMATICA - comunicare la risposta corretta

Una cella di un foglio elettronico può contenere?

- A) Solo numeri
- B) Testo, valori o formule

INGLESE - leggere a voce alta e comunicare la risposta corretta

This is

- A) un radiologist
- B) a radiologist

217

COLLOQUIO

Inversione uterina, cause e trattamento

INFORMATICA - comunicare la risposta corretta

Il mouse è un dispositivo di:

- A) Puntamento e selezione
- B) Visualizzazione di dati

INGLESE - leggere a voce alta e comunicare la risposta corretta

I'm currentley working

- A) in the emergency room
- B) on the emergency room

218

COLLOQUIO

Gestione del parto con presentazione podalica

INFORMATICA - comunicare la risposta corretta

Il mouse è un dispositivo di:

- A) Visualizzazione di dati
- B) Puntamento e selezione

INGLESE - leggere a voce alta e comunicare la risposta corretta

I'm currentley working

- A) on the emergency room
- B) in the emergency room

219

COLLOQUIO

Definizione e cause del Travaglio Distocico

INFORMATICA - comunicare la risposta corretta

L'antivirus è un sistema:

- A) Software
- B) Hardware

INGLESE - leggere a voce alta e comunicare la risposta corretta

I need to _____ Ho bisogno di andare al pronto soccorso

- A) go on the emergency room
- B) go to the emergency room

220

COLLOQUIO

Gestione del travaglio nel parto gemellare

INFORMATICA - comunicare la risposta corretta

L'antivirus è un sistema:

- A) Hardware
- B) Software

INGLESE - leggere a voce alta e comunicare la risposta corretta

I need to _____ Ho bisogno di andare al pronto soccorso

- A) go to the emergency room
- B) go on the emergency room

221

COLLOQUIO

Controllo ostetrico nel post-partum

INFORMATICA - comunicare la risposta corretta

Utilizzando MS Word è possibile cambiare il colore del testo?

- A) Si, sempre
- B) No, mai

INGLESE - leggere a voce alta e comunicare la risposta corretta

I need to see

- A) a gynecologist Ho bisogno di un ginecologo
- B) un gynecologist

222

COLLOQUIO

Percorso nascita con particolare riferimento all'ambulatorio della gravidanza fisiologica ed alla gestione ostetrica

INFORMATICA - comunicare la risposta corretta

Utilizzando MS Word è possibile cambiare il colore del testo?

- A) No, mai
- B) Si, sempre

INGLESE - leggere a voce alta e comunicare la risposta corretta

I need to see

- A) un gynecologist
- B) a gynecologist Ho bisogno di un ginecologo

223

COLLOQUIO

Cosa s'intende per Empowerment illustrazione di alcuni esempi pratici

INFORMATICA - comunicare la risposta corretta

Qual è l'utilizzo dello Screen saver?

- A) Ridurre il deterioramento del monitor nei periodi di accensione del computer quando non utilizzato
- B) Definire i guasti inerenti allo schermo

INGLESE - leggere a voce alta e comunicare la risposta corretta

I need to talk Ho bisogno di parlare con l'infermiere
A) on the nurse
B) to the nurse

224

COLLOQUIO

PAP TEST, le sue finalità ed il metodo di esecuzione

INFORMATICA - comunicare la risposta corretta

Qual è l'utilizzo dello Screen saver?
A) Definire i guasti inerenti allo schermo
B) Ridurre il deterioramento del monitor nei periodi di accensione del computer quando non utilizzato

INGLESE - leggere a voce alta e comunicare la risposta corretta

I need to talk Ho bisogno di parlare con l'infermiere
A) to the nurse
B) on the nurse

225

COLLOQUIO

Contracezione

INFORMATICA - comunicare la risposta corretta

Che differenza c'è tra un monitor da 17 pollici e uno da 14 pollici?
A) Quello da 17 pollici ha una frequenza maggiore di quello da 14 pollici
B) Quello da 17 pollici ha una superficie visiva maggiore di quello da 14 pollici

INGLESE - leggere a voce alta e comunicare la risposta corretta



Who is this woman?
This is
A) a nurse
B) a attorney

226

COLLOQUIO

Manovre di Leopold

INFORMATICA - comunicare la risposta corretta

Che differenza c'è tra un monitor da 17 pollici e uno da 14 pollici?
A) Quello da 17 pollici ha una superficie visiva maggiore di quello da 14 pollici
B) Quello da 17 pollici ha una frequenza maggiore di quello da 14 pollici

INGLESE - leggere a voce alta e comunicare la risposta corretta



Who is this woman?
This is
A) a attorney
B) a nurse

227

COLLOQUIO

Monitoraggio cardiaco fetale intrapartum analizzando le differenze tra l'auscultazione continua e quella intermittente

INFORMATICA - comunicare la risposta corretta

Per copia di backup si intende:
A) Una copia di sicurezza
B) Una copia illegale

INGLESE - leggere a voce alta e comunicare la risposta corretta

I am
A) a obstetric
B) a midwife

228

COLLOQUIO

Principali disfunzioni perineali

INFORMATICA - comunicare la risposta corretta

Per copia di backup si intende:

- A) Una copia illegale
- B) Una copia di sicurezza

INGLESE - leggere a voce alta e comunicare la risposta corretta

I am

- A) a midwife
- B) a obstetric

229

COLLOQUIO

Elenca la sequenza corretta della procedura d'igiene delle mani

INFORMATICA - comunicare la risposta corretta

A cosa serve l'asterisco "*" in Excel?

- A) Indica la moltiplicazione nelle formule
- B) Serve a salvare una cartella di lavoro

INGLESE - leggere a voce alta e comunicare la risposta corretta

I'm going to Le farò una fasciatura alla gamba

- A) bendag your leg
- B) bandage your leg

230

COLLOQUIO

Elenca la procedura corretta per l'esecuzione dell'isteroscopia

INFORMATICA - comunicare la risposta corretta

A cosa serve l'asterisco "*" in Excel?

- A) Serve a salvare una cartella di lavoro
- B) Indica la moltiplicazione nelle formule

INGLESE - leggere a voce alta e comunicare la risposta corretta

I'm going to Le farò una fasciatura alla gamba

- A) bandage your leg
- B) bendag your leg

231

COLLOQUIO

Triage ostetrico (regola delle 4D)

INFORMATICA - comunicare la risposta corretta

Come viene definita la stampante su cui viene mandato direttamente in stampa un documento?

- A) Stampante principale
- B) Stampante predefinita

INGLESE - leggere a voce alta e comunicare la risposta corretta

Change Cambiate le fasciature una volta al giorno

- A) the bandages once a day
- B) bendags honce at day

232

COLLOQUIO

Descrivi la procedura corretta della misurazione sinfisi-fondo

INFORMATICA - comunicare la risposta corretta

Come viene definita la stampante su cui viene mandato direttamente in stampa un documento?

- A) Stampante predefinita
- B) Stampante principale

INGLESE - leggere a voce alta e comunicare la risposta corretta

Change Cambiate le fasciature una volta al giorno

- A) bendags honce at day
- B) the bandages once a day

233

COLLOQUIO

Descrivi i tempi dell'intervento da taglio cesareo

INFORMATICA - comunicare la risposta corretta

Che cos'è Microsoft Outlook?

- A) È il componente di Office dedicato alla gestione di Informazioni personali (E-mail, Contatti, Calendario, Attività)
- B) È il componente di Office dedicato alla gestione di operazioni di foglio di calcolo

INGLESE - leggere a voce alta e comunicare la risposta corretta

We need to wrap a bandage Dobbiamo applicare un bendaggio sugli occhi

- A) whith your eyes
- B) over your eyes

234

COLLOQUIO

Illustra la tecnica corretta per indossare i guanti sterili e per la preparazione del campo operatorio per intervento di taglio cesareo

INFORMATICA - comunicare la risposta corretta

Che cos'è Microsoft Outlook?

- A) È il componente di Office dedicato alla gestione di operazioni di foglio di calcolo
- B) È il componente di Office dedicato alla gestione di Informazioni personali (E-mail, Contatti, Calendario, Attività)

INGLESE - leggere a voce alta e comunicare la risposta corretta

We need to wrap a bandage Dobbiamo applicare un bendaggio sugli occhi

- C) over your eyes
- D) whith your eyes

235

COLLOQUIO

Riassumi i 10 passi per il successo dell'allattamento al seno dell'OMS/UNICEF

INFORMATICA - comunicare la risposta corretta

Cosa si deve conoscere, del destinatario, per inviargli un messaggio di posta elettronica?

- A) L'indirizzo E-Mail
- B) L'indirizzo del suo Provider

INGLESE - leggere a voce alta e comunicare la risposta corretta



Who is this? This is

- A) a fireman
- B) a fareman

236

COLLOQUIO

Cosa si intende per rooming-in

INFORMATICA - comunicare la risposta corretta

Cosa si deve conoscere, del destinatario, per inviargli un messaggio di posta elettronica?

- A) L'indirizzo del suo Provider
- B) L'indirizzo E-Mail

INGLESE - leggere a voce alta e comunicare la risposta corretta



Who is this? This is
A) a fareman
B) a fireman

237

COLLOQUIO

Cosa si intende e quando può essere effettuato il contatto pelle a pelle madre-bambino

INFORMATICA - comunicare la risposta corretta

Quanto tempo passa prima che Windows attivi lo Screen Saver?

- A) Dipende dalle impostazioni definite dall'utente
- B) Sempre 5 minuti

INGLESE - leggere a voce alta e comunicare la risposta corretta



What is this?
This is
A) a butterfly
B) a batterflay

238

COLLOQUIO

Riassumi brevemente le principali raccomandazioni contenute nell' "Intrapartum care for a positive childbirth experience" elaborate dalla WHO nel 2018

INFORMATICA - comunicare la risposta corretta

Quanto tempo passa prima che Windows attivi lo Screen Saver?

- A) Sempre 5 minuti
- B) Dipende dalle impostazioni definite dall'utente

INGLESE - leggere a voce alta e comunicare la risposta corretta



What is this?
This is
A) a batterflay
B) a butterfly

239

COLLOQUIO

Illustra i principali metodi contraccettivi

INFORMATICA - comunicare la risposta corretta

In Windows cosa indica il termine "cartella"?

- A) Un "contenitore" di file
- B) Un collegamento ad un'altra utenza

INGLESE - leggere a voce alta e comunicare la risposta corretta

I work

- A) on a radiologistman
- B) with the radiologist

240

COLLOQUIO

Controllo e gestione del rischio in area ostetrica

INFORMATICA - comunicare la risposta corretta

In Windows cosa indica il termine "cartella"?

- A) Un collegamento ad un'altra utenza
- B) Un "contenitore" di file

INGLESE - leggere a voce alta e comunicare la risposta corretta

I work

- A) with the radiologist
- B) on a radiologistman

241

COLLOQUIO

La comunicazione nelle emergenze: la comunicazione tra gli operatori e con la donna

INFORMATICA - comunicare la risposta corretta

Il nome di un file di Windows, può contenere degli spazi?

- A) Si, in ogni caso
- B) No, mai

INGLESE - leggere a voce alta e comunicare la risposta corretta

I can't give you _____ Non le posso dare una ricetta

- A) a prescription
- B) on prescription

242

COLLOQUIO

La patologia tromboembolica in gravidanza e in puerperio

INFORMATICA - comunicare la risposta corretta

Il nome di un file di Windows, può contenere degli spazi?

- A) No, mai
- B) Si, in ogni caso

INGLESE - leggere a voce alta e comunicare la risposta corretta

I can't give you _____ Non le posso dare una ricetta

- A) on prescription
- B) a prescription

243

COLLOQUIO

Modalità del parto nelle gravide in terapia anticoagulante

INFORMATICA - comunicare la risposta corretta

Il backup dei dati serve ad eseguire:

- A) una formattazione dei dati
- B) una copia dei dati

INGLESE - leggere a voce alta e comunicare la risposta corretta

I had too much _____ Ieri sera ho bevuto troppo

- A) to drink last night
- B) drankist last night

244

COLLOQUIO

La terapia chirurgica dell'emorragia post-partum

INFORMATICA - comunicare la risposta corretta

Il backup dei dati serve ad eseguire:

- A) una copia dei dati
- B) una formattazione dei dati

INGLESE - leggere a voce alta e comunicare la risposta corretta

I had too much _____ Ieri sera ho bevuto troppo

- A) drankist last night
- B) to drink last night

245

COLLOQUIO

Definizione e classificazione dell'inversione uterina

INFORMATICA - comunicare la risposta corretta

Nelle formule Excel, qual è il simbolo dell'operazione di divisione?

- A) /
- B) *

INGLESE - leggere a voce alta e comunicare la risposta corretta

Yes, please, I'm Si, per favore, ho molta sete.

- A) very thirsty
B) the verry thyrstj

246

COLLOQUIO

Le complicanze dell'anestesia locoregionale e loro trattamento

INFORMATICA - comunicare la risposta corretta

Nelle formule Excel, qual è il simbolo dell'operazione di divisione?

- A) *
B) /

INGLESE - leggere a voce alta e comunicare la risposta corretta

Yes, please, I'm Si, per favore, ho molta sete.

- A) the verry thyrstj
B) very thirsty

247

COLLOQUIO

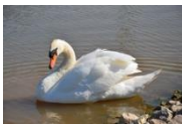
L'ematoma genitale puerperale: classificazione, sintomatologia, diagnosi e gestione

INFORMATICA - comunicare la risposta corretta

Comprimere un file significa:

- A) aumentare la capacità di un floppy disk
B) utilizzare un programma che consente di diminuire lo spazio occupato dal file

INGLESE - leggere a voce alta e comunicare la risposta corretta



What is this?

This is

- A) a swan
B) a swany

248

COLLOQUIO

La sepsi in puerperio

INFORMATICA - comunicare la risposta corretta

Comprimere un file significa:

- A) utilizzare un programma che consente di diminuire lo spazio occupato dal file
B) aumentare la capacità di un floppy disk

INGLESE - leggere a voce alta e comunicare la risposta corretta



What is this?

This is

- A) a swany
B) a swan

249

COLLOQUIO

Il trauma perineale ostetrico: definizione, classificazione e trattamento

INFORMATICA - comunicare la risposta corretta

Per ridimensionare contemporaneamente una finestra in altezza e larghezza si agisce con il mouse:

- A) Sul bordo inferiore
B) Sugli angoli

INGLESE - leggere a voce alta e comunicare la risposta corretta

Can I have Posso avere una ricetta?

- A) a prescription?
B) on prescription?

250

COLLOQUIO

Management post-operatorio delle lacerazioni di terzo e quarto grado

INFORMATICA - comunicare la risposta corretta

Per ridimensionare contemporaneamente una finestra in altezza e larghezza si agisce con il mouse:

- A) Sugli angoli
- B) Sul bordo inferiore

INGLESE - leggere a voce alta e comunicare la risposta corretta

Can I have _____ Posso avere una ricetta?

- A) on prescription?
- B) a prescription?

251

COLLOQUIO

Malposizioni dell'occipite e malpresentazioni fetali

INFORMATICA - comunicare la risposta corretta

Ogni indirizzo email deve avere una password di accesso?

- A) Si, occorre configurare una password
- B) No, basta il nome utente

INGLESE - leggere a voce alta e comunicare la risposta corretta

Good morning, may I have _____ Buongiorno, posso avere la vostra attenzione?

- A) your attention?
- B) these attention?

252

COLLOQUIO

Quando e perché utilizzare le diverse posizioni in travaglio di parto (es. carponi, decubito laterale, accovacciata etc.)

INFORMATICA - comunicare la risposta corretta

Ogni indirizzo email deve avere una password di accesso?

- A) No, basta il nome utente
- B) Si, occorre configurare una password

INGLESE - leggere a voce alta e comunicare la risposta corretta

Good morning, may I have _____ Buongiorno, posso avere la vostra attenzione?

- A) these attention?
- B) your attention?

253

COLLOQUIO

Quando e perché utilizzare le diverse posizioni in periodo espulsivo (es. carponi, decubito laterale, accovacciata etc.)

INFORMATICA - comunicare la risposta corretta

In ambito informatico, i software:

- A) sono dei programmi che consentono l'utilizzo dei computer
- B) solo le parti fisiche che contengono le componenti elettroniche dei computer

INGLESE - leggere a voce alta e comunicare la risposta corretta

Where does _____ Dove ti fa male?

- A) is hurt?
- B) it hurt?

254

COLLOQUIO

Il ruolo dell'ostetrica nel processo di ricerca

INFORMATICA - comunicare la risposta corretta

In ambito informatico, i software:

- A) solo le parti fisiche che contengono le componenti elettroniche dei computer
- B) sono dei programmi che consentono l'utilizzo dei computer

INGLESE - leggere a voce alta e comunicare la risposta corretta

Where does Dove ti fa male?

- A) it hurt?
- B) is hurt?

255

COLLOQUIO

Salutogenesi e maternità

INFORMATICA - comunicare la risposta corretta

Per poter utilizzare un computer non è indispensabile avere:

- A) la scheda audio
- B) la scheda madre

INGLESE - leggere a voce alta e comunicare la risposta corretta

What medications *Che medicine sta prendendo al momento?*

- A) are you currently taking?
- B) you currently are talking?

256

COLLOQUIO

Il counselling nel lutto ostetrico

INFORMATICA - comunicare la risposta corretta

Per poter utilizzare un computer non è indispensabile avere:

- A) la scheda madre
- B) la scheda audio

INGLESE - leggere a voce alta e comunicare la risposta corretta

What medications *Che medicine sta prendendo al momento?*

- A) you currently are talking?
- B) are you currently taking?

257

COLLOQUIO

Descrivi il Servizio di Trasporto Materno Assistito (STAM)

INFORMATICA - comunicare la risposta corretta

Che tipo di software è MS Windows?

- A) Sistema operativo
- B) Linguaggio di programmazione

INGLESE - leggere a voce alta e comunicare la risposta corretta

I am going to take *Ora le misuro la pressione.*

- A) your blood pressure
- B) an blood pressure

258

COLLOQUIO

Descrivi il Servizio di Trasporto di emergenza neonatale (STEN)

INFORMATICA - comunicare la risposta corretta

Che tipo di software è MS Windows?

- A) Linguaggio di programmazione
- B) Sistema operativo

INGLESE - leggere a voce alta e comunicare la risposta corretta

I am going to take *Ora le misuro la pressione.*

- A) an blood pressure
- B) your blood pressure

259

COLLOQUIO

Descrivi il "Midwife-led continuity model" e le differenze tra questo e gli altri modelli assistenziali per le donne in gravidanza

INFORMATICA - comunicare la risposta corretta

Che cos'è Microsoft Word?

- A) È il componente di Office dedicato alla gestione di documenti sia di solo testo che di testo e immagini
- B) È il componente di Office dedicato alla gestione di operazioni di foglio di calcolo

INGLESE - leggere a voce alta e comunicare la risposta corretta

Take this prescription *Porti questa ricetta in farmacia*

- A) to the chemist
- B) on the chemist

260

COLLOQUIO

Ruolo e funzioni dell'ostetrica di comunità

INFORMATICA - comunicare la risposta corretta

Che cos'è Microsoft Word?

- A) È il componente di Office dedicato alla gestione di operazioni di foglio di calcolo
- B) È il componente di Office dedicato alla gestione di documenti sia di solo testo che di testo e immagini

INGLESE - leggere a voce alta e comunicare la risposta corretta

Take this prescription *Porti questa ricetta in farmacia*

- A) on the chemist
- B) to the chemist

261

COLLOQUIO

La menopausa, trattamento fisiologico e terapeutico

INFORMATICA - comunicare la risposta corretta

Quale, tra i seguenti, non è un indirizzo di posta elettronica formalmente valido?

- A) www.pino@http:\rossi.it
- B) mario.rossi@server.it

INGLESE - leggere a voce alta e comunicare la risposta corretta

I've got *Sento di avere poca energia*

- A) very little energy
- B) an very little energy

262

COLLOQUIO

Tutela della maternità e paternità responsabile e contraccezione

INFORMATICA - comunicare la risposta corretta

Quale, tra i seguenti, non è un indirizzo di posta elettronica formalmente valido?

- A) mario.rossi@server.it
- B) www.pino@http:\rossi.it

INGLESE - leggere a voce alta e comunicare la risposta corretta

I've got *Sento di avere poca energia*

- A) an very little energy
- B) very little energy

263

COLLOQUIO

Le competenze dell'ostetrica/o nel ruolo di counsellor sessuologico

INFORMATICA - comunicare la risposta corretta

Le parole che Word considera scorrette sono sottolineate in colore:

- A) rosso
- B) giallo

INGLESE - leggere a voce alta e comunicare la risposta corretta

I've been having _____ Ho avuto difficoltà nel dormire

- A) difficulty sleeping
- B) an difficulty sleeping

264

COLLOQUIO

Codice deontologico dell'ostetrica

INFORMATICA - comunicare la risposta corretta

Le parole che Word considera scorrette sono sottolineate in colore:

- A) Giallo
- B) rosso

INGLESE - leggere a voce alta e comunicare la risposta corretta

I've been having _____ Ho avuto difficoltà nel dormire

- A) an difficulty sleeping
- B) difficulty sleeping

265

COLLOQUIO

Classificazione delle evidenze scientifiche

INFORMATICA - comunicare la risposta corretta

É di norma possibile stampare su una stampante diversa da quella fisicamente connessa al proprio PC?

- A) Sì, se il computer è in rete
- B) No, mai

INGLESE - leggere a voce alta e comunicare la risposta corretta



What is this? This is

- a) a dog
- b) a dodo

266

COLLOQUIO

Accoglimento ed assistenza alla donna in caso di morte endouterina

INFORMATICA - comunicare la risposta corretta

É di norma possibile stampare su una stampante diversa da quella fisicamente connessa al proprio PC?

- A) No, mai
- B) Sì, se il computer è in rete

INGLESE - leggere a voce alta e comunicare la risposta corretta



What is this? This is

- A) a dodo
- B) a dog

267

COLLOQUIO

Home visiting: l'ostetrica al domicilio della puerpera

INFORMATICA - comunicare la risposta corretta

Facendo doppio clic su una parola, in Microsoft Word:

- A) si seleziona la parola e la si "copia" negli appunti
- B) si seleziona la parola intera

INGLESE - leggere a voce alta e comunicare la risposta corretta

Do you have *Ha qualche allergia alimentare?*

- A) any food allergies?
- B) an food allergies?

268

COLLOQUIO

Accoglimento ed assistenza alla donna che si sottopone ad IVG art. 6

INFORMATICA - comunicare la risposta corretta

Facendo doppio clic su una parola, in Microsoft Word:

- C) si seleziona la parola intera
- D) si seleziona la parola e la si "copia" negli appunti

INGLESE - leggere a voce alta e comunicare la risposta corretta

Do you have *Ha qualche allergia alimentare?*

- C) an food allergies?
- D) any food allergies?

269

COLLOQUIO

Quali sono le indicazioni assolute per il taglio cesareo elettivo

INFORMATICA - comunicare la risposta corretta

L'esecuzione del comando Taglia può essere operata dalla combinazione di tasti:

- A) CTRL+X
- B) CTRL+V

INGLESE - leggere a voce alta e comunicare la risposta corretta

On a scale from 0 to 10, *In una scala da 1 a 10, quanto le fa male?*

- A) who is your pain?
- B) when is your pain?

270

COLLOQUIO

Modificazioni del latte materno durante la poppata

INFORMATICA - comunicare la risposta corretta

L'esecuzione del comando Taglia può essere operata dalla combinazione di tasti:

- C) CTRL+V
- D) CTRL+X

INGLESE - leggere a voce alta e comunicare la risposta corretta

On a scale from 0 to 10, *In una scala da 1 a 10, quanto le fa male?*

- C) when is your pain?
- D) who is your pain?

271

COLLOQUIO

Diagnosi differenziale tra mastite e ingorgo mammario

INFORMATICA - comunicare la risposta corretta

Excel, all'interno di una formula in quale posizione deve essere inserito il segno dell'uguale =?

- A) Al termine della formula
- B) All'inizio della formula

INGLESE - leggere a voce alta e comunicare la risposta corretta



What is this? This is

- a) a car
- b) a card

272

COLLOQUIO

Trattamento e gestione nella difficoltà dell'allattamento

INFORMATICA - comunicare la risposta corretta

Excel, all'interno di una formula in quale posizione deve essere inserito il segno dell'uguale =?

- A) All'inizio della formula
- B) Al termine della formula

INGLESE - leggere a voce alta e comunicare la risposta corretta



What is this? This is

- a) a card
- b) a car

273

COLLOQUIO

Questioni più importanti nel processo di cambiamento trans culturale e percorso nascita

INFORMATICA - comunicare la risposta corretta

A cosa serve il simbolo slash "/" in Excel?

- A) Indica la divisione nelle formule
- B) Serve a formattare una tabella

INGLESE - leggere a voce alta e comunicare la risposta corretta



What is this? This is

- a) a book
- b) a look

274

COLLOQUIO

Preso in carico e gestione della donna che ha subito una mutilazione genitale

INFORMATICA - comunicare la risposta corretta

Che cos'è la firma digitale?

- A) E' un sistema che consente l'invio di messaggi email conferendo valore legale al processo di consegna dei messaggi e di autenticità del contenuto
- B) E' un sistema di autenticazione di documenti digitali analogo alla firma autografa certificata su un documento cartaceo

INGLESE - leggere a voce alta e comunicare la risposta corretta

We need to take a

- A) urine sample
- B) urhine simple

275

COLLOQUIO

Ruolo educativo dell'ostetrica nella presa in carico della donna, alla luce delle diverse culture legate ai fenomeni migratori

INFORMATICA - comunicare la risposta corretta

In Windows facendo un "doppio click" su un'icona:

- A) viene eseguito il programma o viene aperto il file associato a quell'icona
- B) viene eseguita una copia dell'icona

INGLESE - leggere a voce alta e comunicare la risposta corretta

Do you have a family history Ci sono problemi di salute nella sua famiglia?

- A) of health problems?
- B) what health problems?

276

COLLOQUIO

Modificazioni dell'apparato genitale materno durante la gravidanza

INFORMATICA - comunicare la risposta corretta

In Windows facendo un "doppio click" su un'icona:

- A) viene eseguita una copia dell'icona
- B) viene eseguito il programma o viene aperto il file associato a quell'icona

INGLESE - leggere a voce alta e comunicare la risposta corretta

Do you have a family history Ci sono problemi di salute nella sua famiglia?

- A) what health problems?
- B) of health problems?

277

COLLOQUIO

Modificazioni degli organi extra genitali in gravidanza

INFORMATICA - comunicare la risposta corretta

In Windows, quando si crea una nuova cartella, in modo predefinito quale nome gli viene assegnato?

- A) "Predefinita"
- B) Nuova cartella"

INGLESE - leggere a voce alta e comunicare la risposta corretta



What is this?

This is

- a) a cat
- b) a caty

278

COLLOQUIO

Definizione dei punti chiave di un piano di assistenza nella dismenorrea in età adolescenziale

INFORMATICA - comunicare la risposta corretta

In Windows, quando si crea una nuova cartella, in modo predefinito quale nome gli viene assegnato?

- A) Nuova cartella"
- B) "Predefinita"

INGLESE - leggere a voce alta e comunicare la risposta corretta



What is this?

This is

- a) a caty
- b) a cat

279

COLLOQUIO

Possibili complicanze nella stimolazione ovarica durante un percorso di PMA

INFORMATICA - comunicare la risposta corretta

Quale delle seguenti asserzioni riguardo lo Screen Saver è vera?

- A) È un'immagine o un'animazione visualizzata sullo schermo quando il PC resta inattivo per un determinato periodo
- B) È un programma per il ritocco delle immagini

INGLESE - leggere a voce alta e comunicare la risposta corretta

This is going

Questo le farà un po' male.

- A) to hurt a little
- B) too hurt a little

280

COLLOQUIO

Preso in carico della donna che non vuole essere nominata al momento del parto

INFORMATICA - comunicare la risposta corretta

Quale delle seguenti asserzioni riguardo lo Screen Saver è vera?

- A) È un programma per il ritocco delle immagini
- B) È un'immagine o un'animazione visualizzata sullo schermo quando il PC resta inattivo per un determinato periodo

INGLESE - leggere a voce alta e comunicare la risposta corretta

This is going *Questo le farà un po' male.*

- A) too hurt a little
- B) to hurt a little

281

COLLOQUIO

Preso in carico della donna vittima di violenza/abuso sessuale

INFORMATICA - comunicare la risposta corretta

Con il termine notebook, si intende:

- A) un'agenda elettronica
- B) un computer portatile

INGLESE - leggere a voce alta e comunicare la risposta corretta

Surgery may *Probabilmente dovremo operare.*

- A) be necessary
- B) bye necessary

282

COLLOQUIO

Preso in carico della donna gravida vittima di violenza domestica

INFORMATICA - comunicare la risposta corretta

Con il termine notebook, si intende:

- A) un computer portatile
- B) un'agenda elettronica

INGLESE - leggere a voce alta e comunicare la risposta corretta

Surgery may *Probabilmente dovremo operare.*

- A) bye necessary
- B) be necessary

283

COLLOQUIO

Preso in carico e gestione della gravida a termine covid positiva

INFORMATICA - comunicare la risposta corretta

Normalmente su una penna USB, che tipo di files possiamo copiare?

- A) Qualsiasi tipo di files
- B) Solo files multimediali

INGLESE - leggere a voce alta e comunicare la risposta corretta

What time does *A che ora finisce la riunione?*

- A) the meeting finish?
- B) an meeting finish?

284

COLLOQUIO

Gestione del travaglio e parto di gravida covid positiva

INFORMATICA - comunicare la risposta corretta

Normalmente su una penna USB, che tipo di files possiamo copiare?

- A) Solo files multimediali
- B) Qualsiasi tipo di files

INGLESE - leggere a voce alta e comunicare la risposta corretta

What time does _____ A che ora finisce la riunione?

- A) an meeting finish?
- B) the meeting finish?

285

COLLOQUIO

Preso in carico e gestione della puerpera covid positiva

INFORMATICA - comunicare la risposta corretta

L'antivirus deve essere aggiornato:

- A) periodicamente
- B) solo quando si cambia il sistema operativo

INGLESE - leggere a voce alta e comunicare la risposta corretta

I'd like _____ Vorrei un check-up

- A) a check-up
- B) an check-up

286

COLLOQUIO

Gestione della dimissione ostetrico/neonatologica nel puerperio fisiologico

INFORMATICA - comunicare la risposta corretta

L'antivirus deve essere aggiornato:

- A) solo quando si cambia il sistema operativo
- B) periodicamente

INGLESE - leggere a voce alta e comunicare la risposta corretta

I'd like _____ Vorrei un check-up

- A) an check-up
- B) a check-up

287

COLLOQUIO

Gestione della dimissione ostetrico/neonatologica in donne con problematiche psico – sociali

INFORMATICA - comunicare la risposta corretta

Cos'è Internet?

- A) Un file di tipo grafico
- B) Una rete telematica di computer

INGLESE - leggere a voce alta e comunicare la risposta corretta

You've got _____ Lei ha un ascesso

- A) an abscess
- B) a abscess

288

COLLOQUIO

Piano assistenziale nelle puerpere con sospetto di depressione post partum

INFORMATICA - comunicare la risposta corretta

Cos'è Internet?

- A) Una rete telematica di computer
- B) Un file di tipo grafico

INGLESE - leggere a voce alta e comunicare la risposta corretta

You've got Lei ha un ascesso

- A) a abscess
- B) an abscess

289

COLLOQUIO

Carta dei diritti della partoriente

INFORMATICA - comunicare la risposta corretta

Lo scanner è una periferica che:

- A) applica una trasformazione analogico/digitale e genera tipicamente un file grafico
- B) serve a stampare file grafici o foto

INGLESE - leggere a voce alta e comunicare la risposta corretta



Who is this? This is

- A) a policeman
- B) a policy man

290

COLLOQUIO

Ruolo educativo dell'ostetrica nella tutela della salute della donna in menopausa

INFORMATICA - comunicare la risposta corretta

Lo scanner è una periferica che:

- A) serve a stampare file grafici o foto
- B) applica una trasformazione analogico/digitale e genera tipicamente un file grafico

INGLESE - leggere a voce alta e comunicare la risposta corretta



Who is this? This is

- A) a policy man
- B) a policeman

291

COLLOQUIO

Ruolo educativo dell'ostetrica nella tutela della salute della donna in menopausa rispetto ad alimentazione e sessualità

INFORMATICA - comunicare la risposta corretta

Di norma, in Windows, la pressione del tasto destro del mouse provoca:

- A) la cancellazione dell'oggetto puntato
- B) la comparsa di un menu contestuale all'oggetto puntato

INGLESE - leggere a voce alta e comunicare la risposta corretta

I've Ho un dente scheggiato

- A) a chipped tooth
- B) a chopped tooth

292

COLLOQUIO

Conservazione dei gameti nelle donne affette da neoplasie

INFORMATICA - comunicare la risposta corretta

Di norma, in Windows, la pressione del tasto destro del mouse provoca:

- A) la comparsa di un menu contestuale all'oggetto puntato
- B) la cancellazione dell'oggetto puntato

INGLESE - leggere a voce alta e comunicare la risposta corretta

I've Ho un dente scheggiato

- A) a chopped tooth
- B) a chipped tooth

293

COLLOQUIO

Tecniche e modalità assistenziali durante il secondo stadio del travaglio per ridurre il trauma perineale

INFORMATICA - comunicare la risposta corretta

Cosa si intende per database?

- A) Un insieme di dati logicamente connessi tra loro
- B) Un'unità periferica di memoria

INGLESE - leggere a voce alta e comunicare la risposta corretta



What is this?

- A) This is a scarf
- B) This is a skate pattino

294

COLLOQUIO

Quali sono gli aspetti che definiscono la professione ostetrica non più ausiliaria ma autonoma e responsabile

INFORMATICA - comunicare la risposta corretta

Cosa si intende per database?

- A) Un'unità periferica di memoria
- B) Un insieme di dati logicamente connessi tra loro

INGLESE - leggere a voce alta e comunicare la risposta corretta



What is this?

- A) This is a skate pattino
- B) This is a scarf

295

COLLOQUIO

Ruolo e funzioni dell'ostetrica nella cura della donna post isterectomia totale in età fertile

INFORMATICA - comunicare la risposta corretta

Quale tra i seguenti non è un sistema operativo?

- A) Pascal
- B) Windows

INGLESE - leggere a voce alta e comunicare la risposta corretta



What is this?

- A) This is a shoe
- B) This is a shoot germoglio

296

COLLOQUIO

Ruolo e funzioni dell'ostetrica nella cura della donna candidata ad isterectomia totale in età fertile

INFORMATICA - comunicare la risposta corretta

Quale tra i seguenti non è un sistema operativo?

- A) Windows
- B) Pascal

INGLESE - leggere a voce alta e comunicare la risposta corretta



What is this?

- A) This is a shoot germoglio
- B) This is a shoe

297

COLLOQUIO

Ruolo educativo dell'ostetrica nella promozione della salute riproduttiva

INFORMATICA - comunicare la risposta corretta

Quale dei seguenti è un indirizzo web corretto?

- A) <http://www.simone.it>.
- B) <http:\\www.simone.it>.

INGLESE - leggere a voce alta e comunicare la risposta corretta



What is this?

- A) [This is a skeleton](#)
- B) This is a skeletry

298

COLLOQUIO

Ruolo educativo dell'ostetrica nella prevenzione delle MST

INFORMATICA - comunicare la risposta corretta

Quale dei seguenti è un indirizzo web corretto?

- A) <http:\\www.simone.it>.
- B) <http://www.simone.it>.

INGLESE - leggere a voce alta e comunicare la risposta corretta



What is this?

- A) This is a skeletry
- B) [This is a skeleton](#)

299

COLLOQUIO

Ruolo dell'ostetrica nel Counseling adolescenziale

INFORMATICA - comunicare la risposta corretta

Come si misurano le dimensioni di un monitor?

- A) In pixel
- B) [In pollici](#)

INGLESE - leggere a voce alta e comunicare la risposta corretta

The reception's La reception è al primo piano

- A) [on the first floor](#)
- B) it's on the first floor

300

COLLOQUIO

Ruolo dell'ostetrica nella promozione delle vaccinazioni del neonato

INFORMATICA - comunicare la risposta corretta

Come si misurano le dimensioni di un monitor?

- A) [In pollici](#)
- B) In pixel

INGLESE - leggere a voce alta e comunicare la risposta corretta

The reception's La reception è al primo piano

- A) it's on the first floor
- B) [on the first floor](#)

301

COLLOQUIO

Ruolo dell'ostetrica nella promozione delle vaccinazioni in gravidanza

INFORMATICA - comunicare la risposta corretta

La dimensione di un monitor si misura in

- A) hertz
- B) [pollici](#)

INGLESE - leggere a voce alta e comunicare la risposta corretta

Please put your _____ at the bottom of every page

- A) signature
- B) firm

302

COLLOQUIO

Ruolo dell'ostetrica nella promozione delle vaccinazioni

INFORMATICA - comunicare la risposta corretta

La dimensione di un monitor si misura in

- A) pollici
- B) hertz

INGLESE - leggere a voce alta e comunicare la risposta corretta

Please put your _____ at the bottom of every page

- A) firm
- B) signature

303

COLLOQUIO

Raccomandazioni per la prevenzione degli errori in terapia con farmaci "lasa"

INFORMATICA - comunicare la risposta corretta

Una RAM si misura in

- A) Pixel
- B) Gbyte

INGLESE - leggere a voce alta e comunicare la risposta corretta

London is _____ than New York

- A) older
- B) old

304

COLLOQUIO

Tecniche di prelievo di sangue nella donna e nel neonato sul funicolo alla nascita

INFORMATICA - comunicare la risposta corretta

Una RAM si misura in

- A) Gbyte
- B) Pixel

INGLESE - leggere a voce alta e comunicare la risposta corretta

London is _____ than New York

- A) old
- B) older

305

COLLOQUIO

Etica nella salute di genere

INFORMATICA - comunicare la risposta corretta

Tra le seguenti coppie, qual è quella corretta

- a) xls – MS Word
- b) docx – MS Word

INGLESE - leggere a voce alta e comunicare la risposta corretta

If you need more information, please _____ us

- A) contact
- B) returnig to

306

COLLOQUIO

Aree di possibile applicazione dell'obiezione di coscienza

INFORMATICA - comunicare la risposta corretta

Tra le seguenti coppie, qual è quella corretta

- A) docx – MS Word
- B) xls – MS Word

INGLESE - leggere a voce alta e comunicare la risposta corretta

If you need more information, please _____ us

- A) returinig to
- B) contact

307

COLLOQUIO

Possibili esempi di miglioramento della qualità delle cure ostetriche negli anni 2000

INFORMATICA - comunicare la risposta corretta

La combinazione rapida da tastiera per il comando "copia" e "incolla" è;

CTRL+C, CTRL+V

CTRL+C, CTRL+I

INGLESE - leggere a voce alta e comunicare la risposta corretta

Are you sad?

- A) Yes I am
- B) No I aren't

**CONCORSO PUBBLICO PER TITOLI ED ESAMI A N.4 POSTI DI COLLABORATORE PROFESSIONALE
SANITARIO OSTETRICA/O CAT.D DA ASSEGNARE ALLE AZIENDE DEL S.S.R. DEL F.V.G.**

Bando prot.n. 41470 del 24/11/2020

VERBALE N.21

omissis

La commissione dà atto che, rilevato un errore nella domanda di informatica corrispondente alla prova 122 sorteggiata dalla candidata omissis nella seduta dell'11/05/2021, la medesima candidata, al fine di porre tutti i partecipanti nella medesima condizione è stata riconvocata in data odierna unicamente per la prova in argomento.

La commissione pertanto condivide 3 domande inerenti le conoscenze di elementi di informatica numerate progressivamente che saranno oggetto di sorteggio – **ALLEGATO 1** -.

omissis

BICEGO
LIVIA

GODEAS
GLORIA

VERARDI
GIUSEPPA

ZUCCHIATTI
CATIA

CONCORSO N.4 POSTI DI CPS OSTETRICA/O CAT.D
BANDO PROT.N.41470 DEL 24/11/2020
PROVA ORALE

INFORMATICA - comunicare la risposta corretta

1

Nel software MS Word, qual è l'opzione da utilizzare per allineare il testo con i margini sinistro e destro del foglio?

- A) giustificato
- B) allineato

2

In Windows, l'estensione ".doc" che segue il nome del file, significa che il file deve essere aperto con il programma

- A) ACROBAT
- B) WORD

3

Quale dei seguenti file è stato creato dal software Word?

- A) pippo.doc
- B) pippo.pdf